



ФОНД
ДЕРЖАВНОГО
МАЙНА
УКРАЇНИ

КАБІНЕТ КОРИСТУВАЧА ЄДИНОЇ БАЗИ ДАНИХ ЗВІТІВ ПРО ОЦІНКУ

«РЕЄСТРАЦІЯ ЗВІТІВ ПРО ОЦІНКУ МАЙНА»



ІНСТРУКЦІЯ ДЛЯ ОЦІНЮВАЧА



Увага! Для об'єктів нерухомості, які розміщені на тимчасово окупованих територіях та на територіях, на яких введено режим надзвичайного, воєнного стану при посвідченні правочинів, за якими здійснюється перехід права власності на нерухомість та дохід за якими підлягає оподаткуванню нотаріусу подається звіт про оцінку майна, щодо якого проведено процедуру рецензування

Для внесення звіту про оцінку майна до єдиної бази даних звітів про оцінку (далі – Єдина база) необхідно за допомогою веб браузера (Google Chrome (версія не нижче 91), Mozilla FireFox (версія не нижче 89) та Opera (версія не нижче 77)) перейти за посиланням <http://evaluation.spfu.gov.ua/> на сторінку кабінету користувача єдиної бази даних звітів про оцінку (далі - Кабінет)

Підказки позначені червоними прямокутниками на малюнках, а кроки – виділені жовтим кольором

ФОНД
ДЕРЖАВНОГО
МАЙНА
УКРАЇНИ

Кабінет користувача
єдиної бази даних звітів про оцінку

Увійти
Реєстрація

Оцінювачі майна ▾

Для оподаткування операцій з продажу (обміну) об'єктів нерухомого майна, що належать фізичним особам, запроваджені он-лайн послуги:

Фізичним або юридичним особам

- формування е-Довідки про оціночну вартість об'єкта нерухомості
- подання Заяви про рецензування звіту про оцінку

Суб'єctам оціночної діяльності, оцінювачам

- реєстрація Звіту про оцінку майна
- подання Заяви про рецензування звіту про оцінку

Нотаріусам

- формування Витягу із Єдиної бази про реєстрацію е-Довідки про оціночну вартість об'єкта нерухомості або Звіту про оцінку



01

На сторінці Кабінету натисніть на посилання «Увійти», та у вікні меню оберіть пункт «Реєстрація звітів про оцінку майна»

ФОНД ДЕРЖАВНОГО МАЙНА УКРАЇНИ

Кабінет користувача
єдиної бази даних звітів про оцінку майна

Увійти

Оцінювачі майна

- Формування е-Довідок про оцінку майна
- Реєстрація звітів про оцінку майна**
- Подання заяв на рецензування звітів про оцінку майна
- Формування витягів з Єдиної бази

Для оподаткування операцій з продажу (обміну) об'єктів нерухомого майна, що належать фізичним особам, запроваджені он-лайн послуги:

Фізичним або юридичним особам

- формування е-Довідки про оціночну вартість об'єкта нерухомості
- подання Заяви про рецензування звіту про оцінку

Суб'єктам оціночної діяльності, оцінювачам

- реєстрація Звіту про оцінку майна
- подання Заяви про рецензування звіту про оцінку

Нотаріусам

- формування Витягу із Єдиної бази про реєстрацію е-Довідки про оціночну вартість об'єкта нерухомості або Звіту про оцінку

02

В меню входу в систему оберіть тип особи

Увійти до системи

1
файловий носій

Бажате увійти як *

Виберіть АЦСК *

2
апаратний носій

Оберіть файл ключа *

Обрати

Пароль ключа *

* - поля обов'язкові для заповнення

Увійти →

[Реєстрація](#)



03

Оберіть пункт «Оцінювач»

Увійти до системи

1 Бажаете увійти як *

файловий носій

Оцінювач

СОД (керівник)

2 апаратний носій

Оберіть файл ключа *

Обрати

Пароль ключа *

* - поля обов'язкові для заповнення

Увійти ↗

Реєстрація

04

У списку, що випадає оберіть надавача електронних довірчих послуг, яким Вам видано ключ, та який Ви використовуєте для входу у систему
У разі необхідності прокрутіть список натискаючи на трикутник

Увійти до системи

1 Бажаете увійти як *

файловий носій

Оцінювач

2 апаратний носій

Виберіть АЦСК *

КНЕДП - ІДД ДПС
'Дія'. Кваліфікований надавач електронних довірчих послуг
КНЕДП ЦСК Укрзалізниці
АЦСК 'MASTERKEY' ТОВ 'АРТ-МАСТЕР'
КНЕДП ДП 'УСС'
КНЕДП АТ 'УКРСИБАНК'
АЦСК АТ КБ «ПРИВАТБАНК»
Акредитований центр сертифікації ключів АТ 'Альфа-Банк'
КНЕДП Акціонерного товариства 'КРЕДІ АГРИКОЛЬ БАНК'
КНЕДП АТ 'ПУМБ'
КНЕДП ТОВ 'ДЕПОЗИТ САЙН'
КНЕДП 'ЦСК Збройних Сил України'
Кваліфікований надавач ЕДП 'Військова частина 2428'
КНЕДП 'АЦСК ринку електричної енергії'
КНЕДП - АЦСК МВС України
АЦСК Національного банку України
АЦСК ТОВ 'Центр сертифікації ключів 'Україна''
Кваліфікований надавач ЕДП 'Казначейство'
АЦСК 'eSign' ТОВ 'Алтерсайн'
Акредитований центр сертифікації ключів АТ 'Ощадбанк'



05

Встановіть курсор на відповідному пункті меню

Увійти до системи

1
файловий носій

Бажаете увійти як *

Оцінювач

2
апаратний носій

Виберіть АЦСК *

- КНЕДП ДП "УСС"
- КНЕДП АТ "УКРСИББАНК"
- АЦСК АТ КБ «ПРИВАТБАНК»
- Акредитований центр сертифікації ключів АТ "Альфа-Банк"
- КНЕДП Акціонерного товариства "КРЕДІ АГРІКОЛЬ БАНК"
- КНЕДП АТ "ПУМБ"
- КНЕДП ТОВ "ДЕПОЗИТ САЙН"
- КНЕДП "ЦСК Збройних Сил України"
- Кваліфікований надавач ЕДП "Військова частина 2428"
- КНЕДП "АЦСК ринку електричної енергії"
- КНЕДП - АЦСК МВС України
- АЦСК Національного банку України
- АЦСК ТОВ "Центр сертифікації ключів "Україна"
- Кваліфікований надавач ЕДП "Казначейство"
- АЦСК 'eSign' ТОВ "Алтерсайд"
- Акредитований центр сертифікації ключів АТ "Ощадбанк"
- КНЕДП органів прокуратури України
- "АЦСК ТОВ "Інтер-Метл"
- КНЕДП "eSign" ТОВ "Ілайф"
- Засвідчувальний центр Національного банку України

06

Перейдіть до вибору файлу ключа та натисніть на кнопку «Обрати»

Увійти до системи

1
файловий носій

Бажаете увійти як *

Оцінювач

2
апаратний носій

Виберіть АЦСК *

АЦСК

Оберіть файл ключа *

Обрати

Пароль ключа *

* - поля обов'язкові для заповнення

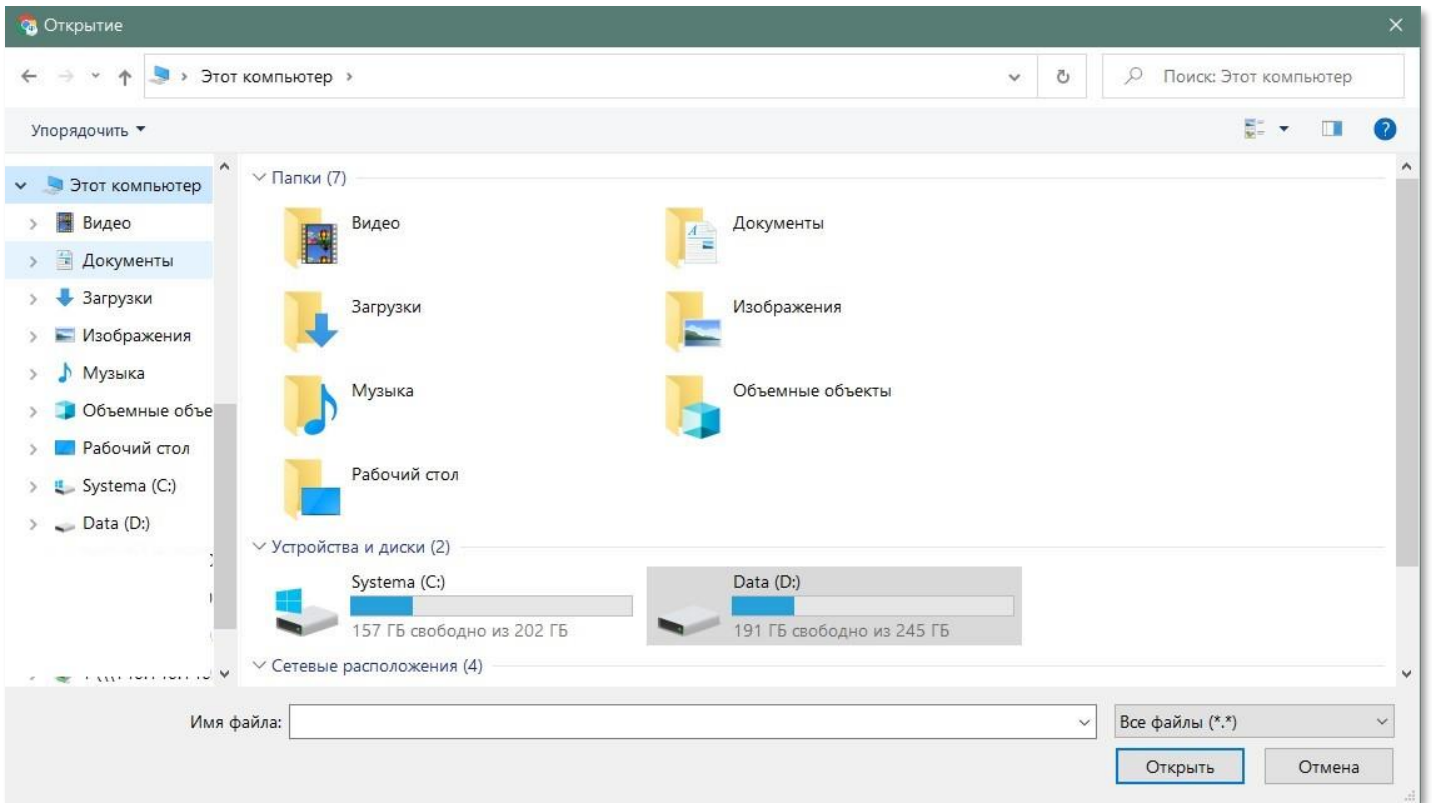
Увійти ➔

[Реєстрація](#)



07

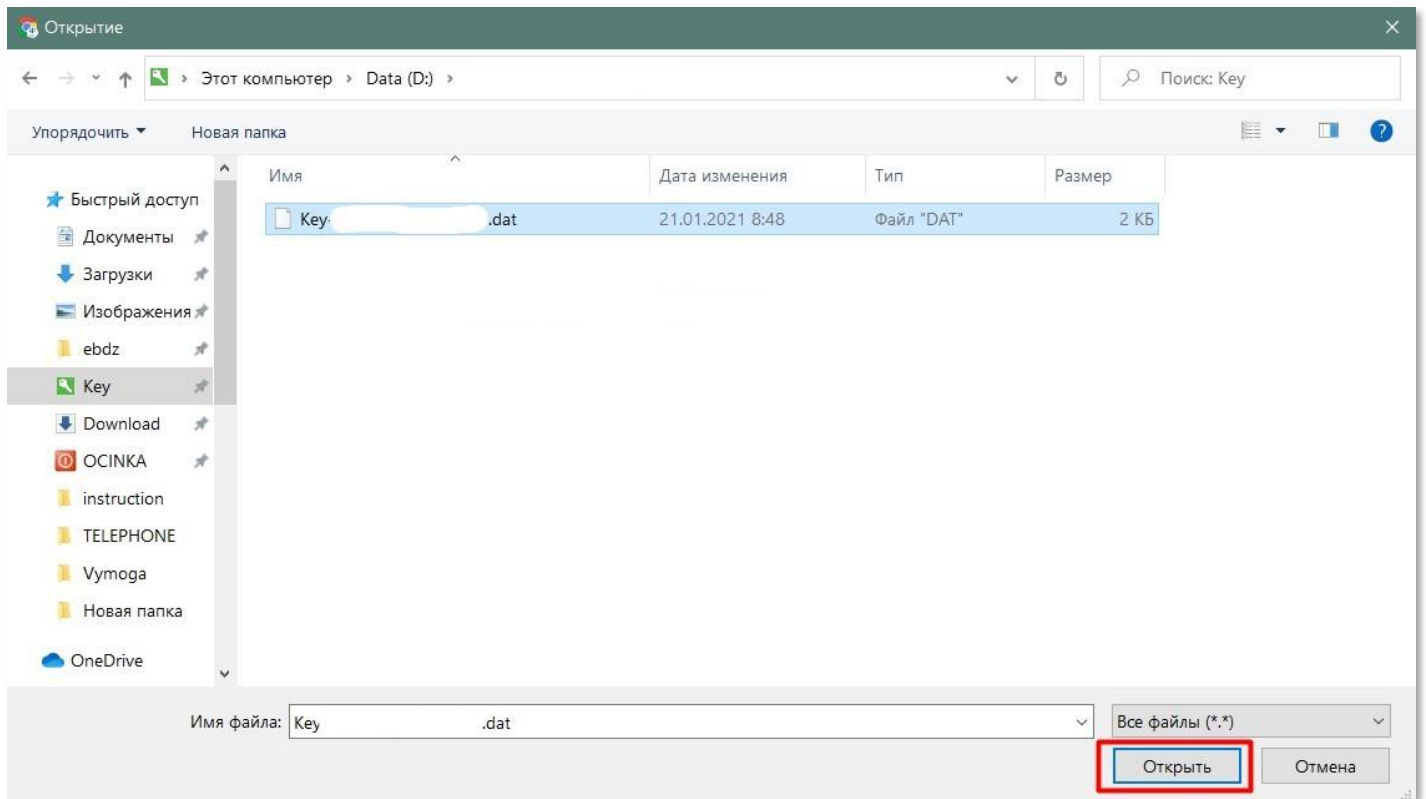
Знайдіть файл ключа з урахуванням місця його збереження





08

Натисніть на кнопку «Відкрити»





09

Введіть пароль ключа. У цілях безпеки при вводі символів паролю на екрані відображаються крапки
Зверніть увагу на мову введення паролю та регістр (великі та малі літери) та перевірте, чи не була натиснута клавіша «Caps Lock» (всі літери великі)

Оцінювачі майна

Для оподаткування операцій з про нерухомого майна, що належать фі запроваджені он-лайн послуги:

Фізичним або юридичним особам

- формування е-Довідки про оціночну вартість об'єкта нерухомості

Суб'єктам оціночної діяльності, оцінювачам

- реєстрація Звіту про оцінку майна

Нотаріусам

- формування Витягу із Єдиної бази про реєстрацію об'єкта нерухомості або Звіту про оцінку

Увійти до системи

1 Бажаєте увійти як *
файловий носій
Оцінювач

2 Виберіть АЦСК *
АЦСК

апаратний носій
Оберіть файл ключа *
rb .iks Обрати

Пароль ключа *
.....

* - поля обов'язкові для заповнення

Увійти

Реєстрація

Для отримання он-лайн послуги фізичній або юридичній особі, суб'єкту оціночної діяльності оцінювачу та нотаріусу необхідно увійти в

Фонд державного майна України

За підтримки проєкту USAID Економічний розвиток, управління та зростання

ebdz KМУ-Zakon ENG 15:29 04.06.202



10

Натисніть на кнопку «Увійти»

Увійти до системи

1
файловий носій

Бажасте увійти як *

Оцінювач

2
апаратний носій

Виберіть АЦСК *

АЦСК

Оберіть файл ключа *

pb l.ihs

Пароль ключа *

.....

* - поля обов'язкові для заповнення

[Рєєстрація](#)



11

На сторінці Кабінету натисніть на посилання
«Звіт про оцінку майна»

ФОНД ДЕРЖАВНОГО МАЙНА УКРАЇНИ

Кабінет користувача
єдиної бази даних звітів про оцінку

Вийти

Оцінювачі майна ▾ **Звіти про оцінку майна**

Ви увійшли як:

Для отримання он-лайн послуги фізичній або юридичній особі, суб'єкту оціночної діяльності, оцінювачу та нотаріусу необхідно увійти в

Запитання та відповіді
Технічна підтримка:
evaluation@spfu.gov.ua
(044) 200-35-20

Корисні посилання:
www.spfu.gov.ua

Власність Фонду державного майна України

За підтримки проекту USAID Економічний розвиток, управління та зростання

12

Для створення нового звіту натисніть на кнопку «+Новий звіт»

ФОНД ДЕРЖАВНОГО МАЙНА УКРАЇНИ

Кабінет користувача
єдиної бази даних звітів про оцінку

Вийти

Оцінювачі майна ▾ **Звіти про оцінку майна**

Ви увійшли як:

Пошук звітів про оцінку

Пароль пошуку

Тип майна

Статус звіту

Дата створення звіту з

Дата створення звіту по

Дата передачі звіту ФДМУ з

Дата передачі звіту ФДМУ по

СОД

Оцінювач

Пошук Очистити **+ Новий звіт**

Результат пошуку

Експорт в CSV Налаштування ▾

Назва СОД	Дата створення звіту	Дата передачі звіту ФДМУ	Статус звіту	Оцінювач, який сформу...	Тип звіту (майна)	Пароль пошуку	Ваг
-----------	----------------------	--------------------------	--------------	--------------------------	-------------------	---------------	-----



13

Відкривається форма для внесення даних щодо суб'єкта оціночної діяльності та оцінювача

Створення нового звіту

Тип звіту (майна)

СОД

ПІБ оцінювача (згідно з даними СОД)

Сертифікат СОД

Кваліфікаційне свідоцтво оцінювача (згідно з даними СОД)

Посвідчення про підвищення кваліфікації (згідно з даними СОД)

Продовжити

14

Перейдіть до «Тип звіту (майна)» (інформація щодо якого буде вноситися до Єдиної бази)

Створення нового звіту

Тип звіту (майна)

СОД

ПІБ оцінювача (згідно з даними СОД)

Сертифікат СОД

Кваліфікаційне свідоцтво оцінювача (згідно з даними СОД)

Посвідчення про підвищення кваліфікації (згідно з даними СОД)

Продовжити



15

У списку, що випадає оберіть відповідний «Тип звіту (майна)»
За необхідності прокрутіть список натиснувши на трикутник

Створення нового звіту

Тип звіту (майна)

- об'єкт житлової нерухомості
- об'єкт незавершеного будівництва
- об'єкт адміністративної нерухомості
- об'єкт промислової (складської) нерухомості, гараж
- об'єкт торговельної нерухомості
- земельна ділянка

Кваліфікаційне свідоцтво оцінювача (згідно з даними СОД)

Посвідчення про підвищення кваліфікації (згідно з даними СОД)

Продовжити

16

Перейдіть до вибору суб'єкта оціночної діяльності, у складі якого оцінювач створює відповідний звіт

Створення нового звіту

Тип звіту (майна)

об'єкт житлової нерухомості

СОД

ПІБ оцінювача (згідно з даними СОД)

Сертифікат СОД

Кваліфікаційне свідоцтво оцінювача (згідно з даними СОД)

Посвідчення про підвищення кваліфікації (згідно з даними СОД)

Продовжити



17

Поле «ПІБ оцінювача» (згідно з даними СОД)
заповнюється автоматично, з урахуванням даних ключа.
Зі списку, що випадає оберіть відповідний сертифікат СОД

Створення нового звіту

Тип звіту (майна)
об'єкт житлової нерухомості

СОД
[greyed out]

ПІБ оцінювача (згідно з даними СОД)
[greyed out]

Сертифікат СОД
[dropdown menu highlighted with a red box]

Кваліфікаційне свідоцтво оцінювача (згідно з даними СОД)
[dropdown menu]

Посвідчення про підвищення кваліфікації (згідно з даними СОД)
[greyed out]

Продовжити

18

Зі списку, що випадає оберіть відповідне кваліфікаційне свідоцтво
оцінювача

Створення нового звіту

Тип звіту (майна)
[greyed out]

СОД
[greyed out]

ПІБ оцінювача (згідно з даними СОД)
[greyed out]

Сертифікат СОД
[dropdown menu]

Кваліфікаційне свідоцтво оцінювача (згідно з даними СОД)
[dropdown menu highlighted with a red box]

Посвідчення про підвищення кваліфікації (згідно з даними СОД)
[greyed out]

Продовжити



19

Поле «Посвідчення про підвищення кваліфікації» заповнюється автоматично згідно з даними СОД. Натисніть на кнопку «Продовжити»

Створення нового звіту

Тип звіту (майна)
об'єкт житлової нерухомості

СОД
[Redacted]

ПІБ оцінювача (згідно з даними СОД)
[Redacted]

Сертифікат СОД
[Redacted]

Кваліфікаційне свідоцтво оцінювача (згідно з даними СОД)
[Redacted]

Посвідчення про підвищення кваліфікації (згідно з даними СОД)
[Redacted]

Продовжити



20

На екрані з'являється форма для внесення відповідних даних зі звіту про оцінку майна з урахуванням «Типу звіту (майна)»

Житлова нерухомість

Статус звіту: Створено
Дата створення звіту: 07.06.2021
Дата передачі звіту ФДМУ:
Пароль пошуку:

Інформація про оцінювача
Інформація про СОД
Інформація про Заявника
Адреса об'єкту оцінки *
Інформація про об'єкт оцінки *
Відомості про оцінку *
Звіт про оцінку *

Поля, позначені * - обов'язкові для заповнення

Зберегти та підписати | Зберегти | Вилучити | Друк | Закрити



21

Перейдіть до розділу «Інформація про оцінювача»

Житлова нерухомість

Статус звіту: Створено
Дата створення звіту: 07.06.2021
Дата передачі звіту ФДМУ:
Пароль пошуку:

Інформація про оцінювача ▼

Інформація про СОД ▼

Інформація про Заявника ▼

Адреса об'єкту оцінки * ▼

Інформація про об'єкт оцінки * ▼

Відомості про оцінку * ▼

Звіт про оцінку * ▼

Поля, позначені * - обов'язкові для заповнення

Зберегти та підписати Зберегти Вилучити Друк Закрити



22

В розділі «Інформація про оцінювача» усі поля заповнюються автоматично з урахування даних внесених до Єдиної бази при реєстрації оцінювача

Житлова нерухомість

Статус звіту: Створено | Дата створення звіту: 07.06.2021 | Дата передачі звіту ФДМУ: | Пароль пошуку:

Інформація про оцінювача

Прізвище, власне ім'я, по батькові:

Номер свідоцтва оцінювача: | Дата свідоцтва оцінювача:

Номер посвідчення про підвищення кваліфікації: | Дата посвідчення про підвищення кваліфікації:



23

Перейдіть до розділу «Інформація про СОД»

Житлова нерухомість ×

Статус звіту	Дата створення звіту	Дата передачі звіту ФДМУ	Пароль пошуку
Створено	07.06.2021		

- Інформація про оцінювача
- Інформація про СОД
- Інформація про Заявника
- Адреса об'єкту оцінки *
- Інформація про об'єкт оцінки *
- Відомості про оцінку *
- Звіт про оцінку *

Поля, позначені * - обов'язкові для заповнення

Зберегти та підписати Зберегти Вилучити Друк Закрити



24

У розділі «Інформація про СОД» усі поля заповнюються автоматично з урахування даних внесених до Єдиної бази при реєстрації СОД

Житлова нерухомість

Статус звіту: Створено
Дата створення звіту: 07.06.2021
Дата передачі звіту ФДМУ:
Пароль пошуку:
Інформація про оцінювача
Інформація про СОД
Код за ЄДРПОУ:
Найменування суб'єкта оціночної діяльності:
Номер сертифікату:
Дата сертифікату:
Місцезнаходження:



25

Перейдіть до розділу «Інформація про Заявника»

Житлова нерухомість

Статус звіту: Створено

Дата створення звіту: 07.06.2021

Дата передачі звіту ФДМУ:

Пароль пошуку:

Інформація про оцінювача

Інформація про СОД

Інформація про Заявника

Адреса об'єкту оцінки *

Інформація про об'єкт оцінки *

Відомості про оцінку *

Звіт про оцінку *

Поля, позначені * - обов'язкові для заповнення

Зберегти та підписати | Зберегти | Вилучити | Друк | Закрити



26

У списку, що випадає оберіть «Тип заявника»

Житлова нерухомість

Статус звіту: Створено | Дата створення звіту: 07.06.2021 | Дата передачі звіту ФДМУ: | Пароль пошуку:

Інформація про оцінювача

Інформація про СОД

Інформація про Заявника

Тип заявника:
Фізична особа
Юридична особа

РНОКПП/код за ЄДРПОУ ?



27

Заповніть відповідні поля даними щодо заявника –
замовника оцінки майна

Житлова нерухомість ×

Статус звіту: Створено
Дата створення звіту: 07.06.2021
Дата передачі звіту ФДМУ:
Пароль пошуку:
Інформація про оцінювача
Інформація про СОД
Інформація про Заявника
Тип заявника: Фізична особа
РНОКПП/код за ЄДРПОУ *
Серія та номер паспорту
Для фізичних осіб повинно бути заповнено 'РНОКПП' або 'Серія та номер паспорту'
ПІБ/найменування заявника

Звертаємо увагу на необхідність внесення достовірних даних щодо замовника оцінки

*Для фізичних осіб, які через свої релігійні переконання відмовилися від прийняття реєстраційного номера облікової картки платника податків та офіційно повідомили про це відповідний контролюючий орган і мають відмітку у паспорті, зазначається серія та номер паспорта заявника



28

Перейдіть до розділу «Адреса об'єкта оцінки»

Житлова нерухомість

Статус звіту: Створено
Дата створення звіту: 07.06.2021
Дата передачі звіту ФДМУ:
Пароль пошуку:

Інформація про оцінювача
Інформація про СОД
Інформація про Заявника

Адреса об'єкта оцінки *

Інформація про об'єкт оцінки *
Відомості про оцінку *
Звіт про оцінку *

Поля, позначені * - обов'язкові для заповнення

Зберегти та підписати Зберегти Вилучити Друк Закрити



29

Зі списку оберіть «Зону населеного пункту»

Житлова нерухомість

Статус звіту: Створено | Дата створення звіту: 07.06.2021 | Дата передачі звіту ФДМУ: | Пароль пошуку:

Інформація про оцінювача

Інформація про СОД

Інформація про Заявника

Адреса об'єкту оцінки *

Зона населеного пункту*

- центральна
- серединна
- периферійна
- приміська
- поза населеним пунктом

Поштова адреса об'єкта оцінки*



30

Для детального зазначення поштової адреси об'єкта оцінки натисніть на кнопку «Редагувати»

Житлова нерухомість


Статус звіту: Створено | Дата створення звіту: 07.06.2021 | Дата передачі звіту ФДМУ: | Пароль пошуку:

Інформація про оцінювача

Інформація про СОД

Інформація про Заявника

Адреса об'єкта оцінки *

Зона населеного пункту*: центральна | Поштова адреса об'єкта оцінки* 



31

Для вибору «Регіону» натисніть на трикутник у відповідному полі

Редагування адреси

Регіон* Місто/Нас.пункт/Адмін. район нас.пункту* Код за КОАТУУ*

Поштовий індекс Тип вулиці Вулиця Будинок* Квартира

Примітка

Зберегти Закрити

32

У списку «Регіон», що випадає оберіть відповідний регіон розташування об'єкта оцінки

Редагування адреси

Регіон* Місто/Нас.пункт/Адмін. район нас.пункту* Код за КОАТУУ*

ІВАНО-ФРАНКІВСЬКА ОБЛАСТЬ/М.ІВАНО-ФРАНКІВСЬК
АВТОНОМНА РЕСПУБЛІКА КРИМ/М.СІМФЕРОПОЛЬ
ВІННИЦЬКА ОБЛАСТЬ/М.ВІННИЦЯ
ВОЛИНСЬКА ОБЛАСТЬ/М.ЛУЦЬК
ДНІПРОПЕТРОВСЬКА ОБЛАСТЬ/М.ДНІПРО
ДОНЕЦЬКА ОБЛАСТЬ/М.ДОНЕЦЬК
ЖИТОМИРСЬКА ОБЛАСТЬ/М.ЖИТОМИР
ЗАКАРПАТСЬКА ОБЛАСТЬ/М.УЖГОРОД
ЗАПОРІЗЬКА ОБЛАСТЬ/М.ЗАПОРІЖЖЯ
КІРОВОГРАДСЬКА ОБЛАСТЬ/М.КРОПИВНИЦЬКИЙ
КИЇВСЬКА ОБЛАСТЬ
ЛУГАНСЬКА ОБЛАСТЬ/М.ЛУГАНСЬК
ЛЬВІВСЬКА ОБЛАСТЬ/М.ЛЬВІВ
М.КИЇВ
М.СЕВАСТОПОЛЬ
МИКОЛАЇВСЬКА ОБЛАСТЬ/М.МИКОЛАЇВ
ОДЕСЬКА ОБЛАСТЬ/М.ОДЕСА
ПОЛТАВСЬКА ОБЛАСТЬ/М.ПОЛТАВА
РІВНЕНСЬКА ОБЛАСТЬ/М.РІВНЕ
СУМСЬКА ОБЛАСТЬ/М.СУМИ

Будинок* Квартира

Закрити

Інформація про об'єкт оцінки



33

Перейдіть до поля
«Місто/нас. пункт/адмін. район нас. пункту»

Редагування адреси

Регіон*
М.КИЇВ

Місто/Нас.пункт/Адмін. район нас.пункту*
[Empty field]

Код за КОАТУУ*
[Empty field]

Поштовий індекс
[Empty field]

Тип вулиці
[Dropdown menu]

Вулиця
[Empty field]

Будинок*
[Empty field]

Квартира
[Empty field]

Примітка
[Empty field]

Зберегти Закрити

34

Внесіть назву населеного пункту розташування об'єкта оцінки, з урахуванням даних правовстановлюючого документа на об'єкт нерухомості та оберіть назву населеного пункту зі списку, що випадає. У разі поділу населеного пункту на райони оберіть відповідний район зі списку, що випадає

Редагування адреси

Регіон*
М.КИЇВ

Місто/Нас.пункт/Адмін. район нас.пункту*
Київ

Код за КОАТУУ*
[Empty field]

Поштовий індекс
[Empty field]

Тип вулиці
[Dropdown menu]

Вулиця
[Empty field]

Будинок*
[Empty field]

Квартира
[Empty field]

Примітка
[Empty field]

Зберегти Закрити

р. ГОЛОСІВСЬКИЙ (М.КИЇВ)
р. ДАРНИЦЬКИЙ (М.КИЇВ)
р. ДЕСНЯНСЬКИЙ (М.КИЇВ)
р. ДНІПРОВСЬКИЙ (М.КИЇВ)
р. ОБОЛОНСЬКИЙ (М.КИЇВ)
р. ПЕЧЕРСЬКИЙ (М.КИЇВ)
р. ПОДІЛЬСЬКИЙ (М.КИЇВ)
р. СВЯТОШИНСЬКИЙ (М.КИЇВ)
р. СОЛОМ'ЯНСЬКИЙ (М.КИЇВ)
р. ШЕВЧЕНКІВСЬКИЙ (М.КИЇВ)

Адреса об'єкту оцінки
Зона населеного пункту*
серединна



35

Поле «Код за КОАТУУ» заповнюється автоматично.
Внесіть «Поштовий індекс» розташування об'єкта оцінки, з урахуванням даних правовстановлюючого документа на об'єкт нерухомості

Редагування адреси

Регіон*	Місто/Нас.пункт/Адмін. район нас.пункту*	Код за КОАТУУ*		
М.КИЇВ	р. ПЕЧЕРСЬКИЙ (М.КИЇВ)	8038200000		
Поштовий індекс	Тип вулиці	Вулиця	Будинок*	Квартира
Примітка				
Зберегти		Закрити		

36

Для вибору «Тип вулиці» натисніть на трикутник

Редагування адреси

Регіон*	Місто/Нас.пункт/Адмін. район нас.пункту*	Код за КОАТУУ*		
М.КИЇВ	р. ПЕЧЕРСЬКИЙ (М.КИЇВ)	8038200000		
Поштовий індекс	Тип вулиці	Вулиця	Будинок*	Квартира
01133				
Примітка				
Зберегти		Закрити		



37

У списку, що випадає оберіть відповідний «Тип вулиці», з урахуванням даних правовстановлюючого документа на об'єкт нерухомості. У разі необхідності прокрутіть список натискаючи на трикутник

Редагування адреси

Регіон* М.КИЇВ Місто/Нас.пункт/Адмін. район нас.пункту* р. ПЕЧЕРСЬКИЙ (М.КИЇВ) Код за КОАТУУ* 8038200000

Поштовий індекс 01133 Тип вулиці вул. Бульвар. просп. шосе пл. алея

Вулиця Будинок* Квартира

Примітка Зберегти Закрити

Зона населеного пункту центральна Поштова адреса об'єкта оцінки*

Редагування адреси

Регіон* М.КИЇВ Місто/Нас.пункт/Адмін. район нас.пункту* р. ПЕЧЕРСЬКИЙ (М.КИЇВ) Код за КОАТУУ* 8038200000

Поштовий індекс 01133 Тип вулиці алея дорога жил.масив завул. затон квартал

Вулиця Будинок* Квартира

Примітка Зберегти Закрити

Зона населеного пункту центральна Поштова адреса об'єкта оцінки*



Редагування адреси

Регіон* М.КИЇВ Місто/Нас.пункт/Адмін. район нас.пункту* р. ПЕЧЕРСЬКИЙ (М.КИЇВ) Код за КОАТУУ* 8038200000

Поштовий індекс 01133 Тип вулиці квартал лінія майдан міст мікрорайон наб. Вулиця Будинок* Квартира

Примітка Зберегти Закрити

Зона населеного пункту центральна Поштова адреса об'єкта оцінки* CSV На

38

Внесіть назву в поле «Вулиця», зокрема відповідно до даних правовстановлюючого документа на об'єкт нерухомості

Зверніть увагу, що в полі «Вулиця» поштової адреси об'єкта оцінки в назві вулиці слова розділяються пробілом, самі слова пишуться разом і кириличними літерами або цифрами (без розділових знаків - пробілів, крапок, ком тощо).

Приклад:

- Правильно: Коновальця,
- Неправильно: К о н о в а л ь ц я або .Коновальця, К.о.н.о.в.а.л.ь.ц.я., -Коновальця.

У разі відсутності вулиці у відповідному населеному пункті зазначається – «не застосовується»

Редагування адреси

Регіон* М.КИЇВ Місто/Нас.пункт/Адмін. район нас.пункту* р. ПЕЧЕРСЬКИЙ (М.КИЇВ) Код за КОАТУУ* 8038200000

Поштовий індекс 01133 Тип вулиці вул. Вулиця Будинок* Квартира

Примітка Зберегти Закрити



39

Внесіть номер будинку в поле «**Будинок**», відповідно до даних правовстановлюючого документа на об'єкт нерухомості

Редагування адреси

Регіон*	Місто/Нас.пункт/Адмін. район нас.пункту*	Код за КОАТУУ*		
М.КИЇВ	р. ПЕЧЕРСЬКИЙ (М.КИЇВ)	8038200000		
Поштовий індекс	Тип вулиці	Вулиця	Будинок*	Квартира
01133	вул.	Коновальця		
Примітка				
Зберегти		Закрити		

40

Внесіть номер квартири в поле «**Квартира**», відповідно до даних правовстановлюючого документа на об'єкт нерухомості

Редагування адреси

Регіон*	Місто/Нас.пункт/Адмін. район нас.пункту*	Код за КОАТУУ*		
М.КИЇВ	р. ПЕЧЕРСЬКИЙ (М.КИЇВ)	8038200000		
Поштовий індекс	Тип вулиці	Вулиця	Будинок*	Квартира
01133	вул.	Коновальця	446	
Примітка				
Зберегти		Закрити		

Зверніть увагу, що у разі відсутності номера квартири у відповідному об'єкта нерухомості зазначається - «не застосовується»



41

У разі необхідності внесіть уточнення щодо поштової адреси розташування об'єкта оцінки в поле «Примітка»

Редагування адреси

Регіон*	Місто/Нас.пункт/Адмін. район нас.пункту*	Код за КОАТУУ*		
М.КИЇВ	р. ПЕЧЕРСЬКИЙ (М.КИЇВ)	8038200000		
Поштовий індекс	Тип вулиці	Вулиця	Будинок*	Квартира
01133	вул.	Коновальця	446	333
Примітка				
<input type="text"/>				
Зберегти		Закрити		

42

Після заповнення усіх полів адреси розташування об'єкта оцінки натисніть на кнопку «Зберегти»

Редагування адреси

Регіон*	Місто/Нас.пункт/Адмін. район нас.пункту*	Код за КОАТУУ*		
М.КИЇВ	р. ПЕЧЕРСЬКИЙ (М.КИЇВ)	8038200000		
Поштовий індекс	Тип вулиці	Вулиця	Будинок*	Квартира
01133	вул.	Коновальця	446	333
Примітка				
колишня вул. Щорса				
Зберегти		Закрити		



43

Перейдіть до розділу «Інформація про об'єкт оцінки»

Житлова нерухомість

Статус звіту: Створено | Дата створення звіту: 07.06.2021 | Дата передачі звіту ФДМУ: | Пароль пошуку:

Інформація про оцінювача

Інформація про СОД

Інформація про Заявника

Адреса об'єкту оцінки *

Інформація про об'єкт оцінки *

Відомості про оцінку *

Звіт про оцінку *

Поля, позначені * - обов'язкові для заповнення

Зберегти та підписати | Зберегти | Вилучити | Друк | Закрити



44

У відповідному полі внесіть назву об'єкта оцінки, які зазначена у правовстановлюючому документі на нерухомість

Інформація про об'єкт оцінки * ^

Назва об'єкта оцінки

Тип об'єкта нерухомого майна*	Тип будинку (уточнення)	Клас нерухомості*
<input type="text"/>	<input type="text"/>	<input type="text"/>
Рік введення в експлуатацію*	Кількість кімнат*, шт	Загальна площа, кв м*
<input type="text"/>	<input type="text"/>	<input type="text"/>
Площа житлових приміщень, кв м*	Будівельний об'єм об'єкта оцінки, куб м	Матеріал стін*
<input type="text"/>	<input type="text"/>	<input type="text"/>
Матеріал стін (уточнення)	Матеріал покриття*	Матеріал покриття (уточнення)
<input type="text"/>	<input type="text"/>	<input type="text"/>
Інженерне обладнання* (багатозначний вибір)	Інженерне обладнання (уточнення)	Технічний стан*
<input type="text"/>	<input type="text"/>	<input type="text"/>



45

У списку «Тип об'єкта нерухомого майна», що випадає оберіть відповідний вид об'єкта оцінки

Інформація про об'єкт оцінки * ^

Назва об'єкта оцінки
квартира

Тип об'єкта нерухомого майна*	Тип будинку (уточнення)	Клас нерухомості*
<input type="text"/>	<input type="text"/>	<input type="text"/>
Рік введення в експлуатацію*	Кількість кімнат*, шт	Загальна площа, кв м*
<input type="text"/>	<input type="text"/>	<input type="text"/>
Площа житлових приміщень, кв м*	Будівельний об'єм об'єкта оцінки, куб м	Матеріал стін*
<input type="text"/>	<input type="text"/>	<input type="text"/>
Матеріал стін (уточнення)	Матеріал перекриття*	Матеріал перекриття (уточнення)
<input type="text"/>	<input type="text"/>	<input type="text"/>
Інженерне обладнання* (багатозначний вибір)	Інженерне обладнання (уточнення)	Технічний стан*
<input type="text"/>	<input type="text"/>	<input type="text"/>

Інформація про об'єкт оцінки * ^

Назва об'єкта оцінки
квартира

Тип об'єкта нерухомого майна*	Тип будинку (уточнення)	Клас нерухомості*
<input type="text"/>	<input type="text"/>	<input type="text"/>
житловий будинок	Кількість кімнат*, шт	Загальна площа, кв м*
дачний (садовий) будинок	<input type="text"/>	<input type="text"/>
квартира в малоповерховій житловій будівлі	Будівельний об'єм об'єкта оцінки, куб м	Матеріал стін*
квартира в багатоповерховій житловій будівлі	<input type="text"/>	<input type="text"/>
	Матеріал перекриття*	Матеріал перекриття (уточнення)
	<input type="text"/>	<input type="text"/>



46

Оберіть «Тип Будинку» зі списку, що випадає з урахуванням особистого огляду об'єкта оцінки

Інформація про об'єкт оцінки * ^

Назва об'єкта оцінки
квартира

Тип об'єкта нерухомого майна*
квартира в багатоповерховій житло...

Клас нерухомості*
[dropdown]

Кількість кімнат*, шт
[input]

Поверх у будівлі*
[input]

Частина будинку (уточнення)
[input]

Тип будинку*
«Хрущовка»
«Сталінка»
«Новобудова»
Будинок підвищеної комфортності
Будинок масової забудови
інше

Тип будинку (уточнення)
[input]

Рік забудови
[dropdown]

Площа житлових приміщень, кв м*
[input]

Частина будинку (розміщення)
[dropdown]

Висота приміщень, м
[input]

Будівельний об'єм об'єкта оцінки, куб м
[input]

47

Оберіть «Клас нерухомості» зі списку, що випадає з урахуванням особистого огляду об'єкта оцінки

Інформація про об'єкт оцінки * ^

Назва об'єкта оцінки
квартира

Тип об'єкта нерухомого майна*
квартира в багатоповерховій житло...

Клас нерухомості*
соціальне
елітне
«смайт»

Тип будинку*
«Новобудова»

Тип будинку (уточнення)
[input]

Рік введення в експлуатацію*
[input]

Рік забудови
[dropdown]

Загальна площа, кв м*
[input]

Площа житлових приміщень, кв м*
[input]

Поверховість будівлі*
[input]

Частина будинку (розміщення)
[dropdown]

Висота приміщень, м
[input]

Будівельний об'єм об'єкта оцінки, куб м
[input]



48

В поле «Рік введення в експлуатацію» внесіть дані щодо року введення об'єкта нерухомості в експлуатацію з урахуванням даних, які зазначені у правовстановлюючому документі на об'єкт нерухомості (у разі наявності) або на підставі особистого огляду об'єкта оцінки, зазначити найбільш ймовірний рік введення в експлуатацію. Поле «Рік забудови» заповнюється автоматично

Інформація про об'єкт оцінки * ^

Назва об'єкта оцінки
квартира

Тип об'єкта нерухомого майна*	Тип будинку*	Тип будинку (уточнення)
квартира в багатоповерховій житло...	«Новобудова»	
Клас нерухомості*	Рік введення в експлуатацію* ⓘ	Рік забудови
елітне		
Кількість кімнат*, шт	Загальна площа, кв м*	Площа житлових приміщень, кв м*
Поверх у будівлі*	Поверховість будівлі*	Частина будинку (розміщення)



49

В поле «**Кількість кімнат**» додайте кількість кімнат (ціле число), що містить об'єкт нерухомості з урахуванням даних, які зазначені у правовстановлюючому документі на об'єкт нерухомості або на підставі особистого огляду об'єкта оцінки

Інформація про об'єкт оцінки * ^

Назва об'єкта оцінки
квартира

Тип об'єкта нерухомого майна*	Тип будинку*	Тип будинку (уточнення)
квартира в багатоповерховій житло...	«Новобудова»	
Клас нерухомості*	Рік введення в експлуатацію*?	Рік забудови
елітне	2010	збудова з 2001 по 2010
Кількість кімнат*, шт	Загальна площа, кв м*	Площа житлових приміщень, кв м*
<input type="text"/>	<input type="text"/>	<input type="text"/>
Поверх у будівлі*	Поверховість будівлі*	Частина будинку (розміщення)
<input type="text"/>	<input type="text"/>	<input type="text"/>
Частина будинку (уточнення)	Висота приміщень, м	Будівельний об'єм об'єкта оцінки, куб м
<input type="text"/>	<input type="text"/>	<input type="text"/>



50

В поле «**Загальна площа, кв м**» внесіть дані щодо загальної площі об'єкта оцінки з урахуванням даних, які зазначені у правовстановлюючому документі на об'єкт нерухомості

Інформація про об'єкт оцінки * ^

Назва об'єкта оцінки
квартира

Тип об'єкта нерухомого майна*
квартира в багатоповерховій житло... ▾

Тип будинку*
«Новобудова» ▾

Тип будинку (уточнення)
[empty]

Клас нерухомості*
елітне ▾

Рік введення в експлуатацію* ⓘ
2010

Рік забудови
збудова з 2001 по 2010 ▾

Кількість кімнат*, шт
4

Загальна площа, кв м*
[empty]

Площа житлових приміщень, кв м*
[empty]

Поверх у будівлі*
[empty]

Поверховість будівлі*
[empty]

Частина будинку (розміщення)
[empty]

Частина будинку (уточнення)
[empty]

Висота приміщень, м
[empty]

Будівельний об'єм об'єкта оцінки, куб м
[empty]



51

В поле «Площа житлових приміщень, кв м» внесіть дані щодо площі житлових приміщень об'єкта оцінки з урахуванням даних, які зазначені у правовстановлюючому документі на об'єкт нерухомості

Інформація про об'єкт оцінки * ^

Назва об'єкта оцінки
квартира

Тип об'єкта нерухомого майна*	Тип будинку*	Тип будинку (уточнення)
квартира в багатоповерховій житло...	«Новобудова»	
Клас нерухомості*	Рік введення в експлуатацію*📌	Рік забудови
елітне	2010	збудова з 2001 по 2010
Кількість кімнат*, шт	Загальна площа, кв м*	Площа житлових приміщень, кв м*
4	90.00	
Поверх у будівлі*	Поверховість будівлі*	Частина будинку (розміщення)
Частина будинку (уточнення)	Висота приміщень, м	Будівельний об'єм об'єкта оцінки, куб м



52

В поле «**Поверх будівлі**» внесіть дані щодо поверху розташування об'єкта оцінки з урахуванням даних, які зазначені у правовстановлюючому документі на об'єкт нерухомості або на підставі особистого огляду об'єкта оцінки

Інформація про об'єкт оцінки * ^

Назва об'єкта оцінки
квартира

Тип об'єкта нерухомого майна*	Тип будинку*	Тип будинку (уточнення)
квартира в багатоповерховій житло...	«Новобудова»	
Клас нерухомості*	Рік введення в експлуатацію* ⓘ	Рік забудови
елітне	2010	збудова з 2001 по 2010
Кількість кімнат*, шт	Загальна площа, кв м*	Площа житлових приміщень, кв м*
4	90.00	50.00
Поверх у будівлі*	Поверховість будівлі*	Частина будинку (розміщення)
Частина будинку (уточнення)	Висота приміщень, м	Будівельний об'єм об'єкта оцінки, куб м



53

В поле «**Поверховість будівлі**» внесіть дані щодо поверховості будівлі у якій розташований об'єкт оцінки з урахуванням даних, які зазначені у правовстановлюючому документі або на підставі особистого огляду об'єкта оцінки

Інформація про об'єкт оцінки * ^

Назва об'єкта оцінки
квартира

Тип об'єкта нерухомого майна*
квартира в багатоповерховій житло...

Тип будинку*
«Новобудова»

Тип будинку (уточнення)

Клас нерухомості*
елітне

Рік введення в експлуатацію*
2010

Рік забудови
збудова з 2001 по 2010

Кількість кімнат*, шт
4

Загальна площа, кв м*
90.00

Площа житлових приміщень, кв м*
50.00

Поверх у будівлі*
8

Поверховість будівлі*
Поверховість будівлі не може бути меншою ніж поверх у будівлі

Частина будинку (розміщення)

Частина будинку (уточнення)

Висота приміщень, м

Будівельний об'єм об'єкта оцінки, куб м



54

Оберіть зі списку, що випадає «**Частина будинку (розміщення)**» з урахуванням даних, які зазначені у правовстановлюючому документі на об'єкт нерухомості або на підставі особистого огляду об'єкта оцінки

Інформація про об'єкт оцінки * ^

Назва об'єкта оцінки
квартира

Тип об'єкта нерухомого майна*	Тип будинку*	Тип будинку (уточнення)
квартира в багатоповерховій житло...	«Новобудова»	
Клас нерухомості*	Рік введення в експлуатацію*📅	Рік забудови
елітне	2010	забудова з 2001 по 2010
Кількість кімнат*, шт	Загальна площа, кв м*	Площа житлових приміщень, кв м*
4	90.00	50.00
Поверх у будівлі*	Поверховість будівлі*	Частина будинку (розміщення) прибудоване приміщення вбудоване приміщення вбудовано-прибудоване приміщення інше надземний поверх / надземна частина
8	20	
Частина будинку (уточнення)	Висота приміщень, м	
Матеріал стін*	Матеріал стін (уточнення)	
Матеріал покриття (уточнення)	Інженерне обладнання* (багатозначний вибір)	



55

В поле «Висота приміщень, м» внесіть дані щодо висоти приміщень об'єкта оцінки з урахуванням даних, які зазначені у правовстановлюючому документі на об'єкт нерухомості або на підставі особистого огляду об'єкта оцінки

Назва об'єкта оцінки		
квартира		
Тип об'єкта нерухомого майна*	Тип будинку*	Тип будинку (уточнення)
квартира в багатоповерховій житло...	«Новобудова»	
Клас нерухомості*	Рік введення в експлуатацію* [📌]	Рік забудови
елітне	2010	збудова з 2001 по 2010
Кількість кімнат*, шт	Загальна площа, кв м*	Площа житлових приміщень, кв м*
4	90.00	50.00
Поверх у будівлі*	Поверховість будівлі*	Частина будинку (розміщення)
8	20	надземний поверх / надземна част...
Частина будинку (уточнення)	Висота приміщень, м	Будівельний об'єм об'єкта оцінки, куб м
	<input type="text"/>	<input type="text"/>



56

В поле «Будівельний об'єм об'єкта оцінки, куб м» внесіть дані щодо будівельного об'єму об'єкта оцінки

Інформація про об'єкт оцінки ^{*} ^

Назва об'єкта оцінки
квартира

Тип об'єкта нерухомого майна*	Тип будинку*	Тип будинку (уточнення)
квартира в багатоповерховій житло...	«Новобудова»	
Клас нерухомості*	Рік введення в експлуатацію* [?]	Рік забудови
елітне	2010	збудова з 2001 по 2010
Кількість кімнат*, шт	Загальна площа, кв м*	Площа житлових приміщень, кв м*
4	90.00	50.00
Поверх у будівлі*	Поверховість будівлі*	Частина будинку (розміщення)
8	20	надземний поверх / надземна част...
Частина будинку (уточнення)	Висота приміщень, м	Будівельний об'єм об'єкта оцінки, куб м
	3.00	
Матеріал стін*	Матеріал стін (уточнення)	Матеріал перекриття*
Матеріал перекриття (уточнення)	Інженерне обладнання* (багатозначний вибір)	Інженерне обладнання (уточнення)
Технічний стан*	<input type="checkbox"/> Наявність вбудованого паркінгу (наявність паркомісця)	



57

Оберіть зі списку, що випадає «Матеріал стін» актуальні дані щодо об'єкта оцінки

Інформація про об'єкт оцінки ^{*} ^

Назва об'єкта оцінки

квартира

Тип об'єкта нерухомого майна*

квартира в багатоповерховій житло...

Тип будинку*

«Новобудова»

Тип будинку (уточнення)

Клас нерухомості*

елітне

Рік введення в експлуатацію*[?]

2010

Рік забудови

збудова з 2001 по 2010

Кількість кімнат*, шт

4

Загальна площа, кв м*

90.00

Площа житлових приміщень, кв м*

50.00

Поверх у будівлі*

8

Поверховість будівлі*

20

Частина будинку (розміщення)

надземний поверх / надземна част...

Частина будинку (уточнення)

Висота приміщень, м

3.00

Будівельний об'єм об'єкта оцінки, куб м

270.00

Матеріал стін*

Матеріал стін (уточнення)

Матеріал перекриття*

Матеріал перекриття (уточнення)

Інженерне обладнання* (багатозначний вибір)

Інженерне обладнання (уточнення)

Тип об'єкта нерухомого майна*

квартира в багатоповерховій житло...

Тип будинку*

«Новобудова»

Тип будинку (уточнення)

Клас нерухомості*

елітне

Рік введення в експлуатацію*[?]

2010

Рік забудови

збудова з 2001 по 2010

Кількість кімнат*, шт

Загальна площа, кв м*

90.00

Площа житлових приміщень, кв м*

50.00

цегла, природний камінь
монолітні, монолітні, які обкладені
цеглою

блоки керамзитобетонні,
перлітобетонні, вапнякові

шлакобетонні, глинобитні

Поверховість будівлі*

20

Частина будинку (розміщення)

надземний поверх / надземна част...

Висота приміщень, м

3.00

Будівельний об'єм об'єкта оцінки, куб м

270.00

Матеріал стін (уточнення)

Матеріал перекриття*



58

Оберіть зі списку, що випадає «Матеріал перекриття»
актуальні дані щодо об'єкта оцінки

Інформація про об'єкт оцінки * ^

Назва об'єкта оцінки

квартира

Тип об'єкта нерухомого майна*

квартира в багатоповерховій житло...

Тип будинку*

«Новобудова»

Тип будинку (уточнення)

Клас нерухомості*

елітне

Рік введення в експлуатацію*[?]

2010

Рік забудови

збудова з 2001 по 2010

Кількість кімнат*, шт

4

Загальна площа, кв м*

90.00

Площа житлових приміщень, кв м*

50.00

Поверх у будівлі*

8

Поверховість будівлі*

20

Частина будинку (розміщення)

надземний поверх / надземна част...

Частина будинку (уточнення)

Висота приміщень, м

3.00

Будівельний об'єм об'єкта оцінки, куб м

270.00

Матеріал стін*

монолітні, монолітні, які обкладені ...

Матеріал стін (уточнення)

Матеріал перекриття*

Матеріал перекриття (уточнення)

Інженерне обладнання* (багатозначний вибір)

Інженерне обладнання (уточнення)

Тип об'єкта нерухомого майна*

квартира в багатоповерховій житло...

Тип будинку*

«Новобудова»

Тип будинку (уточнення)

Клас нерухомості*

елітне

Рік введення в експлуатацію*[?]

2010

Рік забудови

збудова з 2001 по 2010

Кількість кімнат*, шт

4

Загальна площа, кв м*

90.00

Площа житлових приміщень, кв м*

Поверх у будівлі*

8

Поверховість будівлі*

20

Частина будинку (уточнення)

Матеріал стін*

монолітні, монолітні, які обкладені ...

Матеріал стін (уточнення)

дерев'яні
залізобетонні
змішаної конструкції
бетонні
черепиця
інше



59

Оберіть зі списку, що випадає «Інженерне обладнання» з урахуванням даних особистого огляду об'єкта оцінки. Поле має багатозначний вибір

елітне	2010	забудова з 2001 по 2010
Кількість кімнат*, шт	Загальна площа, кв м*	Площа житлових приміщень, кв м*
4	90.00	50.00
Поверх у будівлі*	Поверховість будівлі*	Частина будинку (розміщення)
8	20	надземний поверх / надземна част...
Частина будинку (уточнення)	Висота приміщень, м	Будівельний об'єм об'єкта оцінки, куб м
	3.00	270.00
Матеріал стін*	Матеріал стін (уточнення)	Матеріал перекриття*
монолітні, монолітні, які обкладені ...		залізобетонні
Матеріал перекриття (уточнення)	Інженерне обладнання* (багатозначний вибір)	Інженерне обладнання (уточнення)
	<ul style="list-style-type: none">електрозабезпеченняводозабезпеченняканалізаціягазифікаціяопалення централізоване (від зовнішніх мереж)опалення автономне	
Технічний стан*		
Відомості про оцінку*		
Звіт про оцінку*		
Поля, позначені * - обов'язкові для заповнення		
Зберегти та підписати Зберегти Вилучити Друк Закрити		



60

Оберіть зі списку, що випадає «Технічний стан» з урахуванням даних особистого огляду об'єкта оцінки

Тип об'єкта нерухомого майна* квартира в багатоповерховій житло...	Тип будинку* «Новобудова»	Тип будинку (уточнення)
Клас нерухомості* елітне	Рік введення в експлуатацію* 2010	Рік забудови забудова з 2001 по 2010
Кількість кімнат*, шт 4	Загальна площа, кв м* 90.00	Площа житлових приміщень, кв м* 50.00
Поверх у будівлі* 8	Поверховість будівлі* 20	Частина будинку (розміщення) надземний поверх / надземна част...
Частина будинку (уточнення)	Висота приміщень, м 3.00	Будівельний об'єм об'єкта оцінки, куб м 270.00
Матеріал стін* монолітні, монолітні, які обкладені ...	Матеріал стін (уточнення)	Матеріал перекриття* залізобетонні
Матеріал перекриття (уточнення)	Інженерне обладнання* (багатозначний вибір) <input type="checkbox"/> електрозабезпечення <input type="checkbox"/> водозабезпечення <input type="checkbox"/> каналізація <input type="checkbox"/> опалення централізоване (від зовнішніх мереж) <input type="checkbox"/> квартирний лічильник на тепло <input type="checkbox"/> охоронна сигналізація <input type="checkbox"/> ліфт <input type="checkbox"/> телекомунікації	Інженерне обладнання (уточнення)
Технічний стан* <input checked="" type="checkbox"/>	<input type="checkbox"/> Наявність вбудованого паркінгу (наявність паркомісця)	

Частина будинку (уточнення)	Висота приміщень, м 3.00	Будівельний об'єм об'єкта оцінки, куб м 270.00
Матеріал стін* монолітні, монолітні, які обкладені ...	Матеріал стін (уточнення)	Матеріал перекриття* залізобетонні
Матеріал перекриття (уточнення) відмінний добрий задовільний незадовільний, ветхий непридатний без оздоблення	Інженерне обладнання* (багатозначний вибір) <input type="checkbox"/> електрозабезпечення <input type="checkbox"/> водозабезпечення <input type="checkbox"/> каналізація <input type="checkbox"/> опалення централізоване (від зовнішніх мереж) <input type="checkbox"/> квартирний лічильник на тепло <input type="checkbox"/> охоронна сигналізація <input type="checkbox"/> ліфт <input type="checkbox"/> телекомунікації	Інженерне обладнання (уточнення)
	<input type="checkbox"/> Наявність вбудованого паркінгу (наявність паркомісця)	



61

У разі в наявності паркінгу встановіть позначку в полі «Наявність вбудованого паркінгу (наявність паркомісця)»

Кількість кімнат*, шт	Загальна площа, кв м*	Площа житлових приміщень, кв м*
4	90.00	50.00
Поверх у будівлі*	Поверховість будівлі*	Частина будинку (розміщення)
8	20	надземний поверх / надземна част... ▾
Частина будинку (уточнення)	Висота приміщень, м	Будівельний об'єм об'єкта оцінки, куб м
	3.00	270.00
Матеріал стін*	Матеріал стін (уточнення)	Матеріал перекриття*
монолітні, монолітні, які обкладені ... ▾		залізобетонні ▾
Матеріал перекриття (уточнення)	Інженерне обладнання* (багатозначний вибір)	Інженерне обладнання (уточнення)
	<ul style="list-style-type: none">× електрозабезпечення× водозабезпечення× каналізація× опалення централізоване (від зовнішніх мереж)× квартирний лічильник на тепло× охоронна сигналізація× ліфт× телекомунікації	
Технічний стан*	<input type="checkbox"/> Наявність вбудованого паркінгу (наявність паркомісця)	
добрий ▾		



62

Відкрийте розділ «Відомості про оцінку»

Житлова нерухомість ×

Статус звіту	Дата створення звіту	Дата передачі звіту ФДМУ	Пароль пошуку
Створено	07.06.2021		

- Інформація про оцінювача
- Інформація про СОД
- Інформація про Заявника
- Адреса об'єкту оцінки *
- Інформація про об'єкт оцінки *
- Відомості про оцінку *
- Звіт про оцінку *

Поля, позначені * - обов'язкові для заповнення

[Зберегти та підписати](#) [Зберегти](#) [Вилучити](#) [Друк](#) [Закрити](#)



63

Внесіть в гривнях (з точністю до копійок) в поле «**Офіційний курс грн до дол США на дату оцінки**» дані щодо офіційного курсу гривні до долара США на дату оцінки

Відомості про оцінку * ^

Офіційний курс грн до дол США на дату оцінки	Оціночна вартість об'єкта оцінки, грн*	1 кв. м поліпшень, грн*
<input type="text"/>	<input type="text"/>	<input type="text"/>
1 кв. м поліпшень, дол США	<input type="text"/>	Розмір (загальний або частки), що оцінюється, кв м*
<input type="text"/>	<input type="checkbox"/> Оцінюється частка	<input type="text" value="90.00"/>
Оціночна вартість об'єкта оцінки (частки), грн	Дата оцінки*	Дата складання звіту
<input type="text"/>	<input type="text" value="07.06.2021"/>	<input type="text" value="07.06.2021"/>

Звіт про оцінку * v

Поля, позначені * - обов'язкові для заповнення

[Зберегти та підписати](#) [Зберегти](#) [Вилучити](#) [Друк](#) [Закрити](#)



64

Внесіть в гривнях (з точністю до копійок) в поле «**Оціночна вартість об'єкта оцінки, грн**» дані щодо оціночної вартості об'єкта оцінки

Відомості про оцінку * ^

Офіційний курс грн до дол США на дату оцінки	Оціночна вартість об'єкта оцінки, грн*	1 кв. м поліпшень, грн*
<input type="text" value="27.20"/>	<input type="text"/>	<input type="text"/>
1 кв. м поліпшень, дол США	<input type="checkbox"/> Оцінюється частка	Розмір (загальний або частки), що оцінюється, кв м*
<input type="text"/>		<input type="text" value="90.00"/>
Оціночна вартість об'єкта оцінки (частки), грн	Дата оцінки*	Дата складання звіту
<input type="text"/>	<input type="text" value="07.06.2021"/> 📅	<input type="text" value="07.06.2021"/> 📅

Звіт про оцінку * ^

Поля, позначені * - обов'язкові для заповнення

Поля «**1 кв. м поліпшень, грн**» та «**1 кв. м поліпшень, дол. США**» заповнюються автоматично з урахуванням оціночної вартості та загальної площі об'єкта оцінки, а також офіційного курсу гривні до долара США на дату оцінки



65

Поставте позначку у полі «Оцінюється частка», якщо оцінюється не цілий об'єкт нерухомості, а його частина

Відомості про оцінку * ^

Офіційний курс грн до дол США на дату оцінки	Оціночна вартість об'єкта оцінки, грн*	1 кв. м поліпшень, грн*
27.20	300	3.33
1 кв. м поліпшень, дол США	<input type="checkbox"/> Оцінюється частка	Розмір (загальний або частки), що оцінюється, кв м*
0.12		90.00
Оціночна вартість об'єкта оцінки (частки), грн	Дата оцінки*	Дата складання звіту
300.00	07.06.2021	07.06.2021

Звіт про оцінку * v

Поля, позначені * - обов'язкові для заповнення

[Зберегти та підписати](#) [Зберегти](#) [Вилучити](#) [Друк](#) [Закрити](#)



66

Внесіть в поле «Розмір (загальний або частки), що оцінюється, кв. м» площу об'єкта оцінки в кв. м - пропорційну частці об'єкта нерухомості, що оцінюється

Відомості про оцінку* ^

Офіційний курс грн до дол США на дату оцінки	Оціночна вартість об'єкта оцінки, грн*	1 кв. м поліпшень, грн*
27.20	300.00	3.33
1 кв. м поліпшень, дол США	<input checked="" type="checkbox"/> Оцінюється частка	Розмір (загальний або частки), що оцінюється, кв м*
0.12		
Оціночна вартість об'єкта оцінки (частки), грн	Дата оцінки*	Дата складання звіту
	07.06.2021	07.06.2021

Звіт про оцінку* v

Поля, позначені * - обов'язкові для заповнення

Зберегти та підписати Зберегти Вилучити Друк Закрити

Поле «Оціночна вартість об'єкта оцінки (частки), грн» заповнюється автоматично з урахуванням оціночної вартості цілого об'єкта оцінки та частки, що оцінюється



67

Оберіть в полі «Дата оцінки» відповідну дату

Відомості про оцінку * ^

Офіційний курс грн до дол США на дату оцінки	Оціночна вартість об'єкта оцінки, грн*	1 кв. м поліпшень, грн*
<input type="text" value="27.20"/>	<input type="text" value="300.00"/>	<input type="text" value="3.33"/>
1 кв. м поліпшень, дол США	<input checked="" type="checkbox"/> Оцінюється частка	Розмір (загальний або частки), що оцінюється, кв м*
<input type="text" value="0.12"/>		<input type="text" value="50.00"/>
Оціночна вартість об'єкта оцінки (частки), грн	Дата оцінки*	Дата складання звіту
<input type="text" value="166.67"/>	<input type="text" value="07.06.2021"/>	<input type="text" value="07.06.2021"/>

Звіт про оцінку * v

Поля, позначені * - обов'язкові для заповнення



68

Оберіть в полі «Дата складання звіту» відповідну дату

Звіт про оцінку підлягає реєстрації в Єдиній базі протягом п'яти робочих днів від дати складання такого звіту про оцінку суб'єктом оціночної діяльності (оцінювачем)

Відомості про оцінку* ^

Офіційний курс грн до дол США на дату оцінки	Оціночна вартість об'єкта оцінки, грн*	1 кв. м поліпшень, грн*
<input type="text" value="27.20"/>	<input type="text" value="300.00"/>	<input type="text" value="3.33"/>
1 кв. м поліпшень, дол США	<input checked="" type="checkbox"/> Оцінюється частка	Розмір (загальний або частки), що оцінюється, кв м*
<input type="text" value="0.12"/>		<input type="text" value="50.00"/>
Оціночна вартість об'єкта оцінки (частки), грн	Дата оцінки*	Дата складання звіту
<input type="text" value="166.67"/>	<input type="text" value="07.06.2021"/> 📅	<input type="text" value="07.06.2021"/> 📅

Звіт про оцінку* v

Поля, позначені * - обов'язкові для заповнення



69

Перейдіть до розділу «Звіт про оцінку»

Житлова нерухомість ×

Статус звіту	Дата створення звіту	Дата передачі звіту ФДМУ	Пароль пошуку
Створено	07.06.2021		

- Інформація про оцінювача
- Інформація про СОД
- Інформація про Заявника
- Адреса об'єкту оцінки *
- Інформація про об'єкт оцінки *
- Відомості про оцінку *
- Звіт про оцінку *

Поля, позначені * - обов'язкові для заповнення

[Зберегти та підписати](#) [Зберегти](#) [Вилучити](#) [Друк](#) [Закрити](#)



70

Натисніть на кнопку «**Завантажити звіт про оцінку**» і додайте до Єдиної бази відповідний звіт про оцінку майна у форматі PDF, без використання засобів захисту зберігання даних (встановлення пароля)

Житлова нерухомість

Статус звіту: Створено | Дата створення звіту: 07.06.2021 | Дата передачі звіту ФДМУ: | Пароль пошуку:

Інформація про оцінювача

Інформація про СОД

Інформація про Заявника

Адреса об'єкту оцінки *

Інформація про об'єкт оцінки *

Відомості про оцінку *

Звіт про оцінку *

Завантажити звіт про оцінку

Розмір всіх файлів, прикріплених до звіту, не повинен перевищувати 50 Мб

Поля, позначені * - обов'язкові для заповнення

Зберегти та підписати | Зберегти | Вилучити | Друк | Закрити



Суб'єкт оціночної діяльності зобов'язаний завантажувати до Єдиної бази електронну форму звіту про оцінку майна (у форматі, що відображає підписи оцінювачів, які безпосередньо проводили оцінку, керівника суб'єкта оціночної діяльності).

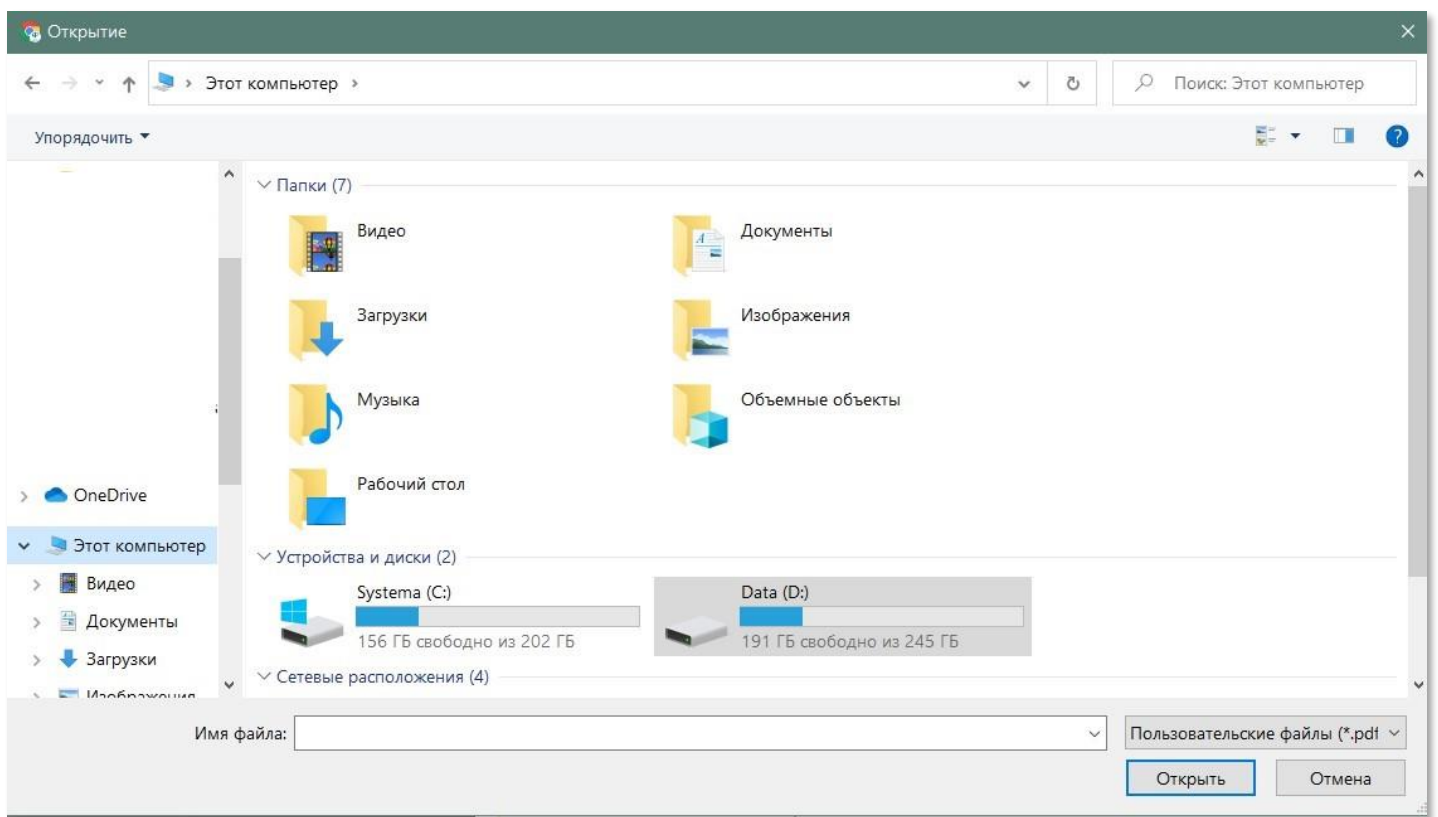
Грубим порушення нормативно-правових актів з оцінки майна, майнових прав і професійної оціночної діяльності оцінювачем вважається підписання кваліфікованим електронним підписом або удосконаленим електронним підписом, який базується на кваліфікованих сертифікатах відкритих ключів, накладеним оцінювачем з дотриманням вимог законодавства у сфері електронних довірчих послуг, за результатами здійснення практичної діяльності з оцінки майна документа, що не містить ознак звіту про оцінку (відповідно до вимог, встановлених Національним стандартом № 1), та який має зберігатися в Єдиній базі.



71

Знайдіть відповідні файли, що містять звіт про оцінку майна з урахуванням місця їх збереження

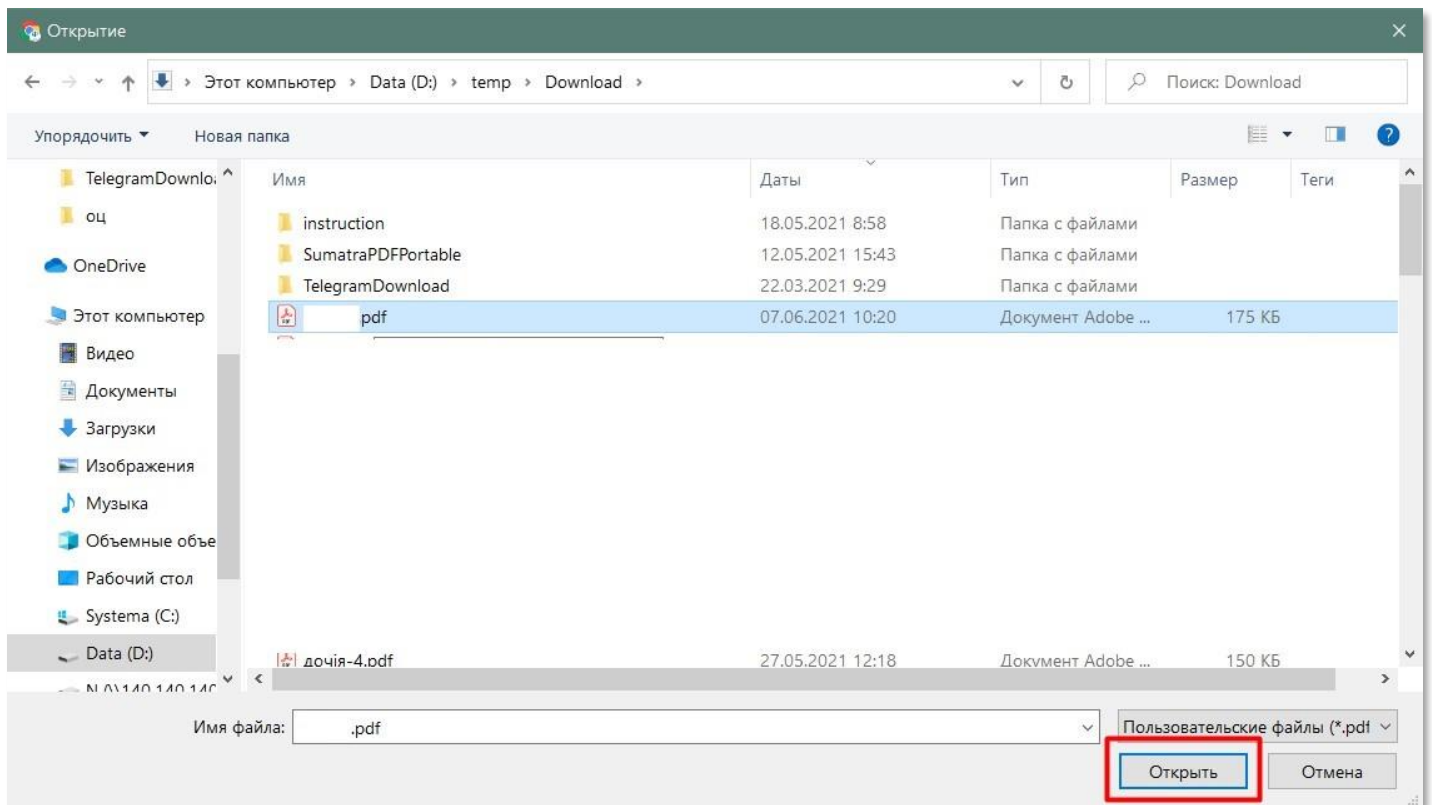
Розмір всіх файлів, прикріплених до звіту, не повинен перевищувати 50 (п'ятдесят) Мб





72

Встановіть курсор на відповідний файл та натисніть на кнопку
«Відкрити»





73

Усі завантажені файли відображаються списком у розділі «Звіт про оцінку»

Статус звіту	Дата створення звіту	Дата передачі звіту ФДМУ	Пароль пошуку
Створено	07.06.2021		
Інформація про оцінювача			
Інформація про СОД			
Інформація про Заявника			
Адреса об'єкту оцінки *			
Інформація про об'єкт оцінки *			
Відомості про оцінку *			
Звіт про оцінку *			
.pdf			
Завантажити звіт про оцінку			
Розмір всіх файлів, прикріплених до звіту, не повинен перевищувати 50 Мб			
Поля, позначені * - обов'язкові для заповнення			
Зберегти та підписати		Зберегти	Вилучити
		Друк	Закрити



74

У разі необхідності видалення файлу натисніть на кнопку зі знаком «мінус»

Інформація про Заявника 

Адреса об'єкту оцінки * 

Інформація про об'єкт оцінки * 

Відомості про оцінку * 

Звіт про оцінку * 

еталон.pdf 

[Завантажити звіт про оцінку](#)

Розмір всіх файлів, прикріплених до звіту, не повинен перевищувати 50 Мб

Поля, позначені * - обов'язкові для заповнення

[Зберегти та підписати](#) [Зберегти](#) [Вилучити](#) [Друк](#) [Закрити](#)



75

Збережіть внесену інформацію натиснувши на кнопку
«Зберегти»

Житлова нерухомість ×

Статус звіту: Створено
Дата створення звіту: 07.06.2021
Дата передачі звіту ФДМУ:
Пароль пошуку:
Інформація про оцінювача
Інформація про СОД
Інформація про Заявника
Адреса об'єкту оцінки *
Інформація про об'єкт оцінки *
Відомості про оцінку *
Звіт про оцінку *
Поля, позначені * - обов'язкові для заповнення

Зберегти та підписати **Зберегти** Вилучити Друк Закрити

76

Система проінформує про збереження даних

Дані збережено.

Закрити



77

Збережений звіт про оцінку майна відображається у розділі «Результати пошуку» Кабінету і має статус «Створено». Встановіть курсор на відповідному звіті та двічі натисніть на ліву кнопку миші

ФОНД ДЕРЖАВНОГО МАЙНА УКРАЇНИ

Кабінет користувача
єдиної бази даних звітів про оцінку

Вийти

Оцінювачі майна

Звіти про оцінку майна

Ви увійшли як: [input type="text"]

Пошук звітів про оцінку

Пароль пошуку: [input type="text"]

Тип майна: [select]

Статус звіту: [select]

Дата створення звіту з: [input type="text"] [calendar icon]

Дата створення звіту по: [input type="text"] [calendar icon]

Дата передачі звіту ФДМУ з: [input type="text"] [calendar icon]

Дата передачі звіту ФДМУ по: [input type="text"] [calendar icon]

СОД: [select]

Оцінювач: [select]

[Пошук] [Очистити] [Новий звіт]

Результат пошуку

Експорт в CSV | Налаштування

Назва СОД	Дата створення звіту	Дата передачі звіту ФДМУ	Статус звіту	Оцінювач, який оформив	Тип звіту (майна)	Пароль пошуку	Дія
Тестова пошукова база...	07.06.2021		Створено	Миколай Федорович...	об'єкт житлової нерухом...		
Тестова пошукова база...	04.06.2021		Створено	Миколай Федорович...	об'єкт житлової нерухом...		
Тестова пошукова база...	03.06.2021	03.06.2021	На рецензуванні	Миколай Федорович...	об'єкт житлової нерухом...	ЮАМ/ЮФ/200372	



Система відкриває вікно, що містить відповідну інформацію про звіт. Перегляньте розділи. Перевірте правильність внесеної інформації зі звіту про оцінку майна

Грубим порушенням вимог нормативно-правових актів з оцінки майна, майнових прав і професійної оціночної діяльності вважається внесення оцінювачем до Єдиної бази недостовірної, неправдивої інформації (даних) зі звітів про оцінку.

78

Натисніть на кнопку «Зберегти та підписати»

Житлова нерухомість

Статус звіту: Створено | Дата створення звіту: 07.06.2021 | Дата передачі звіту ФДМУ: | Пароль пошуку:

Інформація про оцінювача

Інформація про СОД

Інформація про Заявника

Адреса об'єкту оцінки *

Інформація про об'єкт оцінки *

Відомості про оцінку *

Звіт про оцінку *

Поля, позначені * - обов'язкові для заповнення

Зберегти та підписати | Зберегти | Вилучити | Друк | Закрити



79

Система проінформує про збереження даних

Дані збережено.

Закрити

Система присвоїла «**Статус звіту**» в Єдиній базі «**Частково підписано**». Подальшу реєстрацію звіту в Єдиній базі здійснює суб'єкт оціночної діяльності

Житлова нерухомість

Статус звіту
Частково підписано

Дата створення звіту
07.06.2021

Дата передачі звіту ФДМУ

Пароль пошуку

Інформація про оцінювача

Інформація про СОД

Інформація про Заявника

Адреса об'єкту оцінки *

Інформація про об'єкт оцінки *

Відомості про оцінку *

Звіт про оцінку *

Поля, позначені * - обов'язкові для заповнення

Зберегти та підписати Зберегти Вилучити Друк Закрити

80

Для завершення роботи потрібно натиснути на кнопку «Вийти»