



ФОНД
ДЕРЖАВНОГО
МАЙНА
УКРАЇНИ

КАБІNET КОРИСТУВАЧА ЄДИНОЇ БАЗИ ДАНИХ ЗВІТІВ ПРО ОЦІНКУ

ФОРМУВАННЯ Е-ДОВІДКИ НА ПРИКЛАДІ
ТИПУ ОБ'ЄКТА НЕРУХОМОГО МАЙНА –
ЗЕМЕЛЬНА ДІЛЯНКА



ІНСТРУКЦІЯ ДЛЯ ФІЗИЧНИХ ТА ЮРИДИЧНИХ ОСІБ



01

У поле «**Назва об'єкта оцінки**» внесіть назву, зазначену в правовстановлюючому документі на об'єкт нерухомості

Довідка про оцінку майна

Інформація про об'єкт оцінки

Заявник код	Заявник назва	
<input type="text"/>	<input type="text"/>	
Назва об'єкта оцінки		
<input type="text" value="Земельна ділянка"/>		
Вид об'єкта оцінки	Тип об'єкта житлової нерухомості	Загальна площа, кв м
<input type="text" value="житлова нерухомість"/>	<input type="text"/>	<input type="text"/>
Площа житлових приміщень, кв м	Рік введення в експлуатацію будинку/будівлі	Рік за будови
<input type="text"/>	<input type="text"/>	<input type="text"/>
Поверховість будинку/будівлі	Кількість кімнат, шт	Кадастровий номер земельної ділянки
<input type="text"/>	<input type="text"/>	<input type="text"/>
Загальна площа земельної ділянки, кв м	Категорія	Цільове призначення
<input type="text"/>	<input type="text"/>	<input type="text"/>
Адреса об'єкту оцінки		
<input type="text"/>		
Відомості про оцінку		
<input type="text"/>		

Поля, позначені * - обов'язкові для заповнення



02

Для вибору «Вид об'єкта оцінки» натисніть на трикутник у відповідному полі та оберіть «земельна ділянка»

Довідка про оцінку майна

Інформація про об'єкт оцінки

Заявник код

Заявник назва

Назва об'єкта оцінки

Вид об'єкта оцінки
земельна ділянка
житлова нерухомість
земельна ділянка
нежитлова нерухомість
об'єкт незавершеного будівництва

Кадастровий номер земельної ділянки

Загальна площа земельної ділянки, кв м

Цільове призначення

Відомості про оцінку

Поля, позначені * - обов'язкові для заповнення

Зберегти **Зберегти та відправити в ФДМУ** **Закрити**



03

У поле «Кадастровий номер земельної ділянки» внесіть числове значення, з урахуванням даних правовстановлюючого документа на об'єкт нерухомості

Довідка про оцінку майна

Інформація про об'єкт оцінки * ^

Заявник код	Заявник назва	
<input type="text"/>	<input type="text"/>	
Назва об'єкта оцінки		
<input type="text" value="Земельна ділянка"/>		
Вид об'єкта оцінки	Кадастровий номер земельної ділянки	Загальна площа земельної ділянки, кв м
<input type="text" value="земельна ділянка"/>	<input type="text"/>	<input type="text"/>
Категорія	Цільове призначення	
<input type="text"/>	<input type="text"/>	

Адреса об'єкту оцінки * ^

Відомості про оцінку * ^

Поля, позначені * - обов'язкові для заповнення



04

У поле «**Загальна площа земельної ділянки, кв. м**» внесіть числове значення, з урахуванням даних правовстановлюючого документа на об'єкт нерухомості

Звертаємо увагу, що площа вноситься в квадратних метрах

Довідка про оцінку майна

Інформація про об'єкт оцінки

Заявник код	Заявник назва	
<input type="text"/>	<input type="text"/>	
Назва об'єкта оцінки		
<input type="text" value="Земельна ділянка"/>		
Вид об'єкта оцінки	Кадастровий номер земельної ділянки	Загальна площа земельної ділянки, кв м
<input type="text" value="земельна ділянка"/>	<input type="text" value="3222480400:05:002:0104"/>	<input type="text"/>
Категорія	Цільове призначення	
<input type="text"/>	<input type="text"/>	

Адреса об'єкту оцінки

Відомості про оцінку

Поля, позначені * - обов'язкові для заповнення



05

У поле «Цільове призначення» оберіть цільове призначення земель з урахуванням даних правовстановлюючого документа

Також цільове призначення земель можна отримати скориставшись «Публічною кадастровою картою України» за посиланням <https://map.land.gov.ua/> шляхом внесення кадастрового номера земельної ділянки зазначеного у правовстановлюючих документах

Довідка про оцінку майна

Інформація про об'єкт оцінки

Заявник код:

Заявник назва:

Назва об'єкта оцінки:

Вид об'єкта оцінки:

Кадастровий номер земельної ділянки:

Загальна площа земельної ділянки, кв м:

Категорія:

Цільове призначення:

- 02.01 Для будівництва і обслуговува...
- 02.01 Для будівництва і обслуговування житлового будинку, господарських будівель і споруд (присадибна ділянка)**
- 02.02 Для колективного житлового будівництва
- 02.03 Для будівництва і обслуговування багатоквартирного

Адреса об'єкту оцінки:

Відомості про оцінку:

Полк, позначка:

Зберегти та відправити в ФДМУ

Закрити



06

Перейдіть до поля «Категорія»

Довідка про оцінку майна

Інформація про об'єкт оцінки * ^

Заявник код	Заявник назва	
<input type="text"/>	<input type="text"/>	
Назва об'єкта оцінки		
<input type="text" value="Земельна ділянка"/>		
Вид об'єкта оцінки	Кадастровий номер земельної ділянки	Загальна площа земельної ділянки, кв м
<input type="text" value="земельна ділянка"/>	<input type="text" value="3222480400:05:002:0104"/>	<input type="text" value="1500"/>
Категорія	Цільове призначення	
<input type="text" value=""/>	<input type="text" value="02.01 Для будівництва і обслуговува..."/>	

Адреса об'єкту оцінки * ^

Відомості про оцінку * ^

Поля, позначені * - обов'язкові для заповнення



07

У поле «**Категорія**» оберіть категорію, що відповідає цільовому призначенню земельної ділянки з урахуванням даних правовстановлюючих документів

Довідка про оцінку майна

Інформація про об'єкт оцінки *

Заявник код:

Заявник назва:

Назва об'єкта оцінки:

Вид об'єкта оцінки:

Кадастровий номер земельної ділянки:

Загальна площа земельної ділянки, кв м:

Категорія:

Цільове призначення:

землі сільськогосподарського призначення

землі житлової та громадської забудови

землі природно-заповідного та іншого природоохоронного призначення

Значені * - обов'язкові для заповнення

Зберегти Зберегти та відправити в ФДМУ Закрити



08

Відкрийте розділ «Адреса об'єкта оцінки»

Довідка про оцінку майна

Інформація про об'єкт оцінки *

Адреса об'єкту оцінки *

Відомості про оцінку *

Поля, позначені * - обов'язкові для заповнення

Зберегти Зберегти та відправити в ФДМУ Друк Закрити

09

У списку «Зона населеного пункту», що випадає оберіть зону, яка відповідає місцезнаходженню земельної ділянки.
У разі розташування земельної ділянки в межах населеного пункту, оберіть відповідну зону населеного пункту по відношенню земельної ділянки до умовного центру населеного пункту

Довідка про оцінку майна

Інформація про об'єкт оцінки *

Адреса об'єкту оцінки *

Зона населеного пункту*

Поштова адреса об'єкта оцінки*

центральна
серединна
периферійна
приміська
поза населеним пунктом
садове товариство

Для заповнення

Зберегти Зберегти та відправити в ФДМУ Друк Закрити



10


Для детального зазначення поштової адреси об'єкта оцінки натисніть на кнопку «Редагувати»

Довідка про оцінку майна

Інформація про об'єкт оцінки * ▾

Адреса об'єкту оцінки * ^

Зона населеного пункту*
поzza населеним пунктом ▾

Поштова адреса об'єкта оцінки* 

Відомості про оцінку * ▾


Поля, позначені * - обов'язкові для заповнення

Зберегти Зберегти та відправити в ФДМУ Закрити

11

Для вибору «Регіону» натисніть на трикутник у відповідному полі

Редагування адреси

Регіон* 

Місто/Нас.пункт/Адмін. район нас.пункту* Код за КОАТУУ*

Поштовий індекс Тип вулиці Вулиця Будинок* Квартира

Примітка

Зберегти Закрити



12

У списку «Регіон», що випадає оберіть відповідний регіон розташування об'єкта оцінки

Редагування адреси

Регіон*
КИЇВСЬКА ОБЛАСТЬ/М.КИЇВ

Місто/Нас.пункт/Адмін. район нас.пункту*

Код за КОАТУУ*

Будинок* Квартира

Зберегти Зберегти та відправити в ФдМ Закрити

1 по 5 з 5 « < Сторінка 1

13

Перейдіть до поля «Місто/Нас. пункт/Адмін. район нас. пункту»

Редагування адреси

Регіон*
КИЇВСЬКА ОБЛАСТЬ/М.КИЇВ

Місто/Нас.пункт/Адмін. район нас.пункту*

Код за КОАТУУ*

Поштовий індекс Тип вулиці Вулиця Будинок* Квартира

Примітка

Зберегти Закрити



14

Внесіть назву населеного пункту розташування об'єкта оцінки, з урахуванням даних правовстановлюючого документа на об'єкт нерухомості та оберіть назву населеного пункту зі списку, що випадає

Редагування адреси

Регіон*
КИЇВСЬКА ОБЛАСТЬ/М.КИЇВ

Місто/Нас.пункт/Адмін. район нас.пункту*
білого

Код за КОАТУУ*

Поштовий індекс

Тип вулиці

Примітка

Зберегти

Закрити

БІЛОГОРОДСЬКА/С.БІЛОГОРОДКА (КИЄВО-СВЯТОШИНСЬКИЙ РАЙОН)
с. БІЛОГОРОДКА (БІЛОГОРОДСЬКА)
с. ШЕВЧЕНКОВЕ (БІЛОГОРОДСЬКА)

15

Поле «Код за КОАТУУ» заповнюється автоматично.
Поля «Тип вулиці», «Вулиця», «Будинок» заповнюються з урахуванням даних правовстановлюючого документа

Зверніть увагу, що в полі «Вулиця» поштової адреси об'єкта оцінки в назві вулиці слова розділяються пробілом, самі слова пишуться разом і починаються з кириличних літер або цифр (без розділових знаків - пробілів, крапок, ком тощо).

Приклад:

- Правильно: Коновальця,
- Неправильно: К о н о в а л ь ц я або .Коновальця, К.о.н.о.в.а.л.ь.ц.я., -Коновальця.



У разі відсутності поштової адреси:

1. у полі «**Тип вулиці**» у випадяючому списку оберіть «...»;
2. у полі «**Вулиця**» напишіть «**назва відсутня**»;
3. у полі «**Будинок***» вказуємо номер земельної ділянки з урахуванням даних правовстановлюючого документа

Редагування адреси

Регіон*
КИЇВСЬКА ОБЛАСТЬ/М.КИЇВ

Місто/Нас.пункт/Адмін. район нас.пункту*
с. ШЕВЧЕНКОВЕ (БИЛОГОРОДСЬКА)

Код за КОАТУУ*
3222480404

Поштовий індекс

Тип вулиці

Вулиця

Будинок*

Примітка

Зберегти

Закрити

вул.
бул.
просп.
шосе
пл.
алея

Редагування адреси

Регіон*
КИЇВСЬКА ОБЛАСТЬ/М.КИЇВ

Місто/Нас.пункт/Адмін. район нас.пункту*
с. ШЕВЧЕНКОВЕ (БИЛОГОРОДСЬКА)

Код за КОАТУУ*
3222480404

Поштовий індекс

Тип вулиці

Вулиця

Будинок*

Примітка

Зберегти

Закрити

вул.

Амосова



16

У разі необхідності внесіть уточнення щодо поштової адреси розташування об'єкта оцінки в поле «Примітка»

Редагування адреси

Регіон*
КИЇВСЬКА ОБЛАСТЬ/М.КИЇВ

Місто/Нас.пункт/Адмін. район нас.пункту*
с. ШЕВЧЕНКОВЕ (БЛОГОРОДСЬКА)

Код за КОАТУУ*
3222480404

Поштовий індекс

Тип вулиці
вул.

Вулиця
Амосова

Будинок*
0104

Примітка

Зберегти Закрити

17

Після заповнення усіх полів адреси розташування об'єкта оцінки натисніть на кнопку «Зберегти»

Редагування адреси

Регіон*
КИЇВСЬКА ОБЛАСТЬ/М.КИЇВ

Місто/Нас.пункт/Адмін. район нас.пункту*
с. ШЕВЧЕНКОВЕ (БЛОГОРОДСЬКА)

Код за КОАТУУ*
3222480404

Поштовий індекс

Тип вулиці
вул.

Вулиця
Амосова

Будинок*
0104

Примітка

Зберегти Закрити



18

У разі, якщо оцінюється частка об'єкта оцінки, а не об'єкт в цілому, відкрийте для заповнення розділ «Відомості про оцінку»

Довідка про оцінку майна

Інформація про об'єкт оцінки * ▾

Адреса об'єкту оцінки * ^

Зона населеного пункту*
поза населеним пунктом ▾

Поштова адреса об'єкта оцінки*
КИЇВСЬКА ОБЛАСТЬ, КИЄВО-СВЯТОШИНСЬКИЙ РАЙОН, БЛОГОРОДСЬКА, с. ШЕВЧЕНКОВЕ, вул. / ✎

Відомості про оцінку * ▾

Поля, позначені * - обов'язкові для заповнення

Зберегти Зберегти та відправити в ФДМУ Закрити

19

Ставимо позначку «Оцінюється частка»

Довідка про оцінку майна

Інформація про об'єкт оцінки * ▾

Адреса об'єкту оцінки * ^

Зона населеного пункту*
поза населеним пунктом ▾

Поштова адреса об'єкта оцінки*
КИЇВСЬКА ОБЛАСТЬ, КИЄВО-СВЯТОШИНСЬКИЙ РАЙОН, БЛОГОРОДСЬКА, с. ШЕВЧЕНКОВЕ, вул. / ✎

Відомості про оцінку * ^

Оцінюється частка

Розмір (загальний або частки), що оцінюється, кв м*

Поля, позначені * - обов'язкові для заповнення

Зберегти Зберегти та відправити в ФДМУ Закрити



20

Внесіть в поле «**Розмір частки, що оцінюється, кв. м**», розмір частки в квадратних метрах пропорційно частці загальної площі об'єкта оцінки, з урахуванням даних правовстановлюючого документа

Довідка про оцінку майна

Інформація про об'єкт оцінки *

Адреса об'єкту оцінки ^

Зона населеного пункту*
поzza населеним пунктом

Поштова адреса об'єкта оцінки*
КИЇВСЬКА ОБЛАСТЬ, КИЄВО-СВЯТОШИНСЬКИЙ РАЙОН, БІЛОГОРОДСЬКА, с. ШЕВЧЕНКОВЕ, вул. /

Відомості про оцінку ^

Оцінюється частка

Розмір (загальний або частки), що оцінюється, кв м*

Зберегти Зберегти та відправити в ФДМУ Закрити

Поля, позначені * - обов'язкові для заповнення



21

Натисніть кнопку «Зберегти». Дані внесені до розділів «Інформація про об'єкт оцінки», «Адреса об'єкта оцінки» та «Відомості про оцінку» зберігаються в Кабінеті

Довідка про оцінку майна ×

Інформація про об'єкт оцінки * ∨

Адреса об'єкта оцінки * ∧

Зона населеного пункту* ∨ поза населеним пунктом

Поштова адреса об'єкта оцінки* ✎ КИЇВСЬКА ОБЛАСТЬ, КИЄВО-СВЯТОШИНСЬКИЙ РАЙОН, БЛОГОРОДСЬКА, с. ШЕВЧЕНКОВЕ, вул. /

Відомості про оцінку * ∨

Поля, позначені * - обов'язкові для заповнення

Зберегти **Зберегти та відправити в ФДМУ** **Закрити**



22

Отримуємо повідомлення про збереження даних

Дані збережено.

Закрити

23

Для формування довідки натисніть на кнопку
«Зберегти та відправити в ФДМУ»

Довідка про оцінку майна

Статус звіту: Створено

Пароль пошуку: [input]

Дата створення звіту: 25.06.2021

Дата передачі звіту ФДМУ: [input]

Інформація про об'єкт оцінки *

Адреса об'єкту оцінки *

Зона населеного пункту*: поза населеним пунктом

Поштова адреса об'єкта оцінки*: КИЇВСЬКА ОБЛАСТЬ, КИЄВО-СВЯТОШИНСЬКИЙ РАЙОН, БІЛОГОРОДСЬКА, с. ШЕВЧЕНКОВЕ, вул. /

Відомості про оцінку *

Поля, позначені * - обов'язкові для заповнення

Зберегти Зберегти та відправити в ФДМУ Вилучити Друк Закрити



24

Додатково підтвердіть формування довідки натиснувши кнопку «Так» або скасуйте підтвердження натиснувши кнопку «Ні»

Підтвердити

Увага! Операція незворотня. Відправити довідку на реєстрацію в ФДМУ?

25

Отримуєте повідомлення про реєстрацію довідки

Довідку зареєстровано в ФДМУ!



26

На екрані відобразиться інформація щодо «Статусу звіту», «Пароля пошуку», «Дати створення» та «Дати передачі звіту ФДМУ» у відповідних полях

Довідка про оцінку майна

Статус звіту	Пароль пошуку	Дата створення звіту	Дата передачі звіту ФДМУ
Зареєстровано	ЗНЧПДЕ499357	25.06.2021	25.06.2021

Інформація про об'єкт оцінки *

Адреса об'єкту оцінки *

Зона населеного пункту* Поштова адреса об'єкта оцінки* || поза населеним пунктом | КИЇВСЬКА ОБЛАСТЬ, КИЄВО-СВЯТОШИНСЬКИЙ РАЙОН, БЛОГОРОДСЬКА, с. ШЕВЧЕНКОВЕ, вул. / |

Відомості про оцінку *

Поля, позначені * - обов'язкові для заповнення

Друк Закрити

27

Для роздрукування довідки натисніть на кнопку «Друк»

Довідка про оцінку майна

Статус звіту	Пароль пошуку	Дата створення звіту	Дата передачі звіту ФДМУ
Зареєстровано	ЗНЧПДЕ499357	25.06.2021	25.06.2021

Інформація про об'єкт оцінки *

Адреса об'єкту оцінки *

Зона населеного пункту* Поштова адреса об'єкта оцінки* || поза населеним пунктом | КИЇВСЬКА ОБЛАСТЬ, КИЄВО-СВЯТОШИНСЬКИЙ РАЙОН, БЛОГОРОДСЬКА, с. ШЕВЧЕНКОВЕ, вул. / |

Відомості про оцінку *

Поля, позначені * - обов'язкові для заповнення

Друк Закрити



У разі необхідності прокрутіть довідку натискаючи на трикутник

7. Площа житлових приміщень(3), кв. м	
8. Рік забудови(4)	
9. Рік введення в експлуатацію будинку/будівлі	
10. Поверховість будинку/будівлі	
11. Поверху будинку/будівлі(5)	
12. Кількість кімнат у квартирі(6)	
13. Розмір частки, що оцінюється(7), кв.м	1500.00
14. Кадастровий номер земельної ділянки(8)	3222480400:05:002:0104
15. Площа земельної ділянки(9), кв.м	1500.00
16. Категорія(10)	землі житлової та громадської забудови
17. Цільове призначення(10)	

02.01 Для будівництва і обслуговування житлового будинку, господарських будівель і споруд (присадибна ділянка)

18. Функціональне призначення(11)	
-----------------------------------	--

02.01 Для будівництва і обслуговування житлового будинку, господарських будівель і споруд (присадибна ділянка)	
18. Функціональне призначення(11)	
19. Коефіцієнт готовності об'єкта(12), %	
20. Оціночна вартість об'єкта оцінки, грн	890697.73
20.1 Оціночна вартість поліпшень(13), грн.	
20.2 Оціночна вартість земельної ділянки(13), грн.	890697.73

Примітки
1) Виноски пояснюють, яку саме інформацію, що відповідає об'єкту оцінки, слід зазначити (вибрати, внести):
1. Житлова нерухомість, земельна ділянка, нежитлова нерухомість, об'єкт незавершеного будівництва.
2. Для житлової нерухомості:
• квартира в багатоповерховій житловій будівлі;
• квартира в малоповерховій житловій будівлі;
• апартаменти;
• гуртожиток;
• комунальна квартира;
• житлове приміщення;
• житловий будинок;
• котедж (будинок одноквартирний підвищеної комфортності);
• таунхаус;
• дачний (садовий) будинок.
Для нежитлової нерухомості:
• адміністративна будівля або приміщення;
• промислова (складська) будівля або приміщення;
• торговельна будівля або приміщення;
• гараж;
• паркувальне місце в закритому паркінгу.
3. Зазначається для об'єктів житлової нерухомості, крім гуртожитку, комунальної квартири та дачного (садового) будинку.



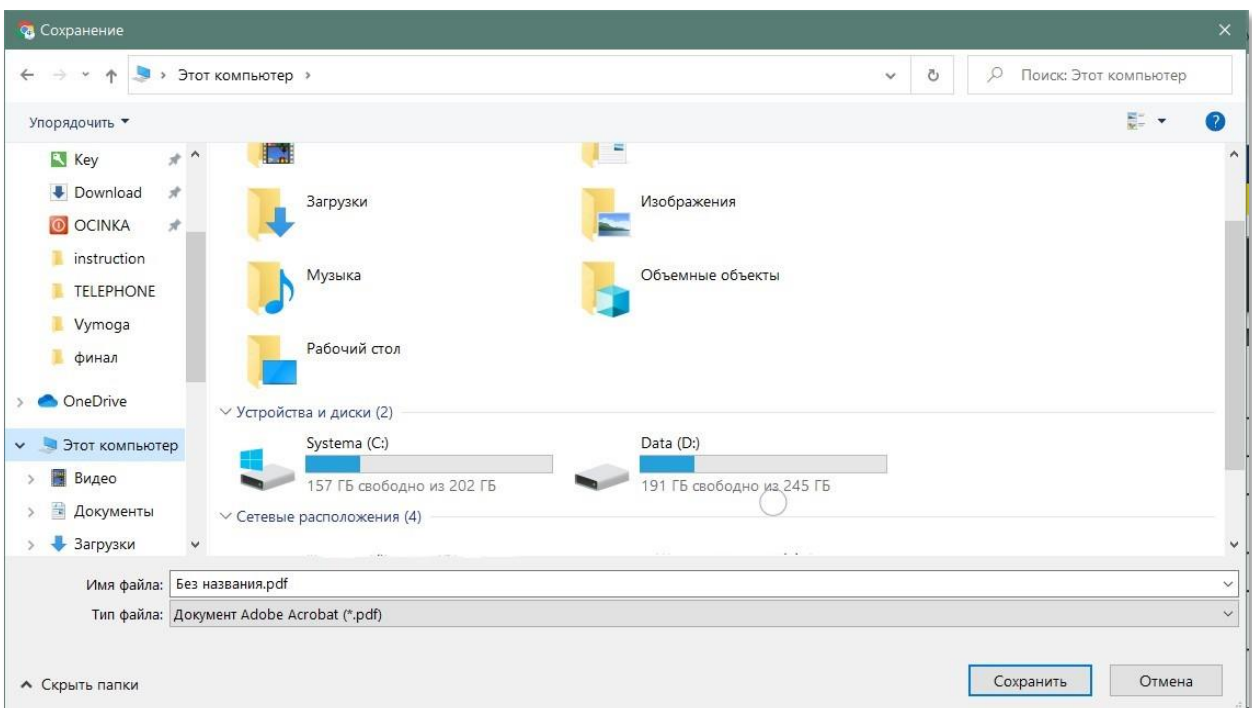
30

Довідку можна зберегти на комп'ютері. Для збереження довідки натисніть на кнопку «Зберегти»



31

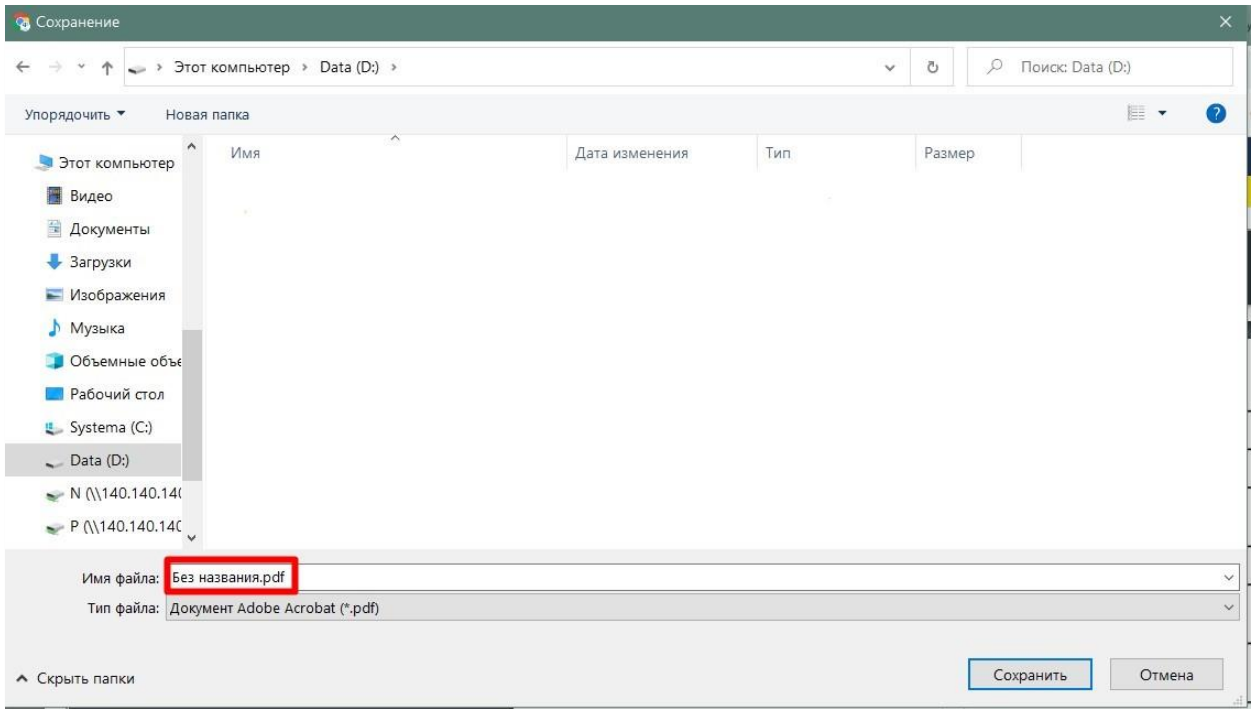
Оберіть місце зберігання довідки в комп'ютері





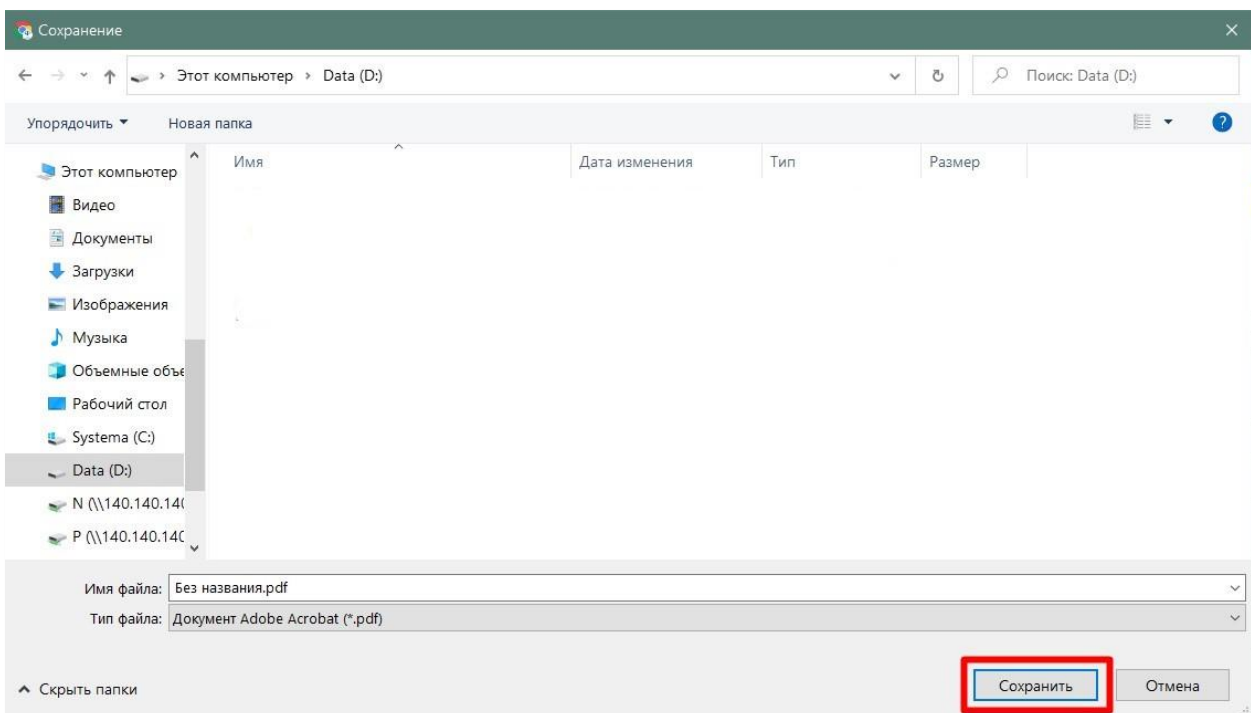
32

Вкажіть необхідну назву файлу, що буде містити довідку



33

Натисніть на кнопку «Зберегти»





34

Усі створені користувачем довідки зберігаються в Кабінеті

ФОНД ДЕРЖАВНОГО МАЙНА УКРАЇНИ

Кабінет користувача
єдиної бази даних звітів про оцінку

Вийти

Оцінювачі майна ▾ Довідки про оцінку майна Рецензування звітів Ви увійшли як: [input]

Пошук довідок

Пароль пошуку [input] Вид об'єкта оцінки [dropdown] Тип об'єкта оцінки [dropdown] Статус довідки [dropdown]

Дата створення довідки з [calendar] Дата створення довідки по [calendar] Дата передачі довідки ФДМУ з [calendar] Дата передачі довідки ФДМУ по [calendar]

Пошук Очистити + Нова довідка

Результат пошуку

Експорт в CSV Налаштування ▾

Дата створення довідки	Дата передачі довідки д...	Статус довідки	Вид об'єкта оцінки	Тип об'єкта оцінки	Пароль пошуку	Опис
18.05.2021	18.05.2021	Зареєстровано	житлова нерухомість	квартира в багатоповерх...	ТИГЛХЮ565377	01133, М...
12.04.2021	12.04.2021	Зареєстровано	нежитлова нерухомість	торгівельна будівля або...	БОПКЧЖ239956	ЛЬВІВСЬК...
12.04.2021	12.04.2021	Зареєстровано	нежитлова нерухомість	земельна ділянка	ХСКСУ1860205	ЛЬВІВСЬК...

35

При натисканні два рази на відповідний рядок відкривається детальна інформація про відповідний об'єкт оцінки

ФОНД ДЕРЖАВНОГО МАЙНА УКРАЇНИ

Кабінет користувача
єдиної бази даних звітів про оцінку

Вийти

Довідки про оцінку майна Рецензування звітів Ви увійшли як: [input]

Пошук довідок

Пароль пошуку [input] Вид об'єкта оцінки [dropdown] Тип об'єкта оцінки [dropdown] Статус довідки [dropdown]

Дата створення довідки з [calendar] Дата створення довідки по [calendar] Дата передачі довідки ФДМУ з [calendar] Дата передачі довідки ФДМУ по [calendar]

Пошук Очистити + Нова довідка

Результат пошуку

Експорт в CSV Налаштування ▾

Дата створення довідки	Дата передачі довідки до...	Статус довідки	Вид об'єкта оцінки	Тип об'єкта оцінки	Пароль пошуку	Опис	Функц
25.06.2021	25.06.2021	Зареєстровано	земельна ділянка		ЗНЧПДЕ499357	КИЇВСЬКА ОБЛАСТЬ, КИ...	
25.06.2021	25.06.2021	Зареєстровано	земельна ділянка		ЧПКЮСМ340035	КИЇВСЬКА ОБЛАСТЬ, БА...	
24.06.2021	24.06.2021	Зареєстровано	житлова нерухомість	дачний (садовий) будинок	ДГХУФГ862089	КИЇВСЬКА ОБЛАСТЬ, БА...	
22.06.2021	22.06.2021	Зареєстровано	житлова нерухомість	квартира в багатоповерх...	АДРРБЕ0238341	ЖИТОМІРСЬКА ОБЛАСТ...	



36

Є можливість переглянути чи надрукувати дані довідки

Довідка про оцінку майна

Статус звіту: Зареєстровано
Пароль пошуку: ЗНЧПДЕ499357
Дата створення звіту: 25.06.2021
Дата передачі звіту ФДМУ: 25.06.2021

Інформація про об'єкт оцінки

Адреса об'єкту оцінки *

Відомості про оцінку *

Поля, позначені * - обов'язкові для заповнення

Друк Закрити

37

Для завершення роботи потрібно натиснути на кнопку «Вийти»

ФОНД ДЕРЖАВНОГО МАЙНА УКРАЇНИ

Кабінет користувача
єдиної бази даних звітів про оцінку

Вийти

Довідки про оцінку майна Рецензування звітів Ви увійшли як: [input]

Пошук довідок

Пароль пошуку Вид об'єкта оцінки Тип об'єкта оцінки Статус довідки

Дата створення довідки з Дата створення довідки по Дата передачі довідки ФДМУ з Дата передачі довідки ФДМУ по

Пошук Очистити Нова довідка

Результат пошуку

Експорт в CSV Налаштування

Дата створення довідки	Дата передачі довідки д...	Статус довідки	Вид об'єкта оцінки	Тип об'єкта оцінки	Пароль пошуку	Опис	Фу...
24.06.2021	24.06.2021	Зареєстровано	нежитлова нерухомість	гараж	АЖИ/КРВ351814	02105, М.КИЇВ, р. ДНІПР...	
08.06.2021	08.06.2021	Зареєстровано	житлова нерухомість	квартира в багатопверх...	ИЖЖО/ОИ877239	01133, М.КИЇВ, р. ПЕЧЕ...	
18.05.2021	18.05.2021	Зареєстровано	житлова нерухомість	квартира в багатопверх...	ТИГЛХ/О565377	01133, М.КИЇВ, р. ПЕЧЕ...	
12.04.2021	12.04.2021	Зареєстровано	нежитлова нерухомість	торгівельна будівля або...	БОПКЧ/К239956	ЛЬВІВСЬКА ОБЛАСТЬ, ...	
12.04.2021	12.04.2021	Зареєстровано	нежитлова нерухомість	адміністративна будівля ...	ХОСК/СЦ/860295	ЛЬВІВСЬКА ОБЛАСТЬ, ...	
12.04.2021	12.04.2021	Зареєстровано	житлова нерухомість	квартира в багатопверх...	ЧБУИ/УН080634	ЛЬВІВСЬКА ОБЛАСТЬ, ...	