



ФОНД
ДЕРЖАВНОГО
МАЙНА
УКРАЇНИ

КАБІНЕТ КОРИСТУВАЧА ЄДИНОЇ БАЗИ ДАНИХ ЗВІТІВ ПРО ОЦІНКУ

«ФОРМУВАННЯ Е-ДОВІДКИ НА ПРИКЛАДІ
ТИПУ ОБ'ЄКТА НЕРУХОМОГО МАЙНА –
ДАЧНОГО (САДОВОГО) БУДИНКУ»



ІНСТРУКЦІЯ ДЛЯ ФІЗИЧНИХ ТА ЮРИДИЧНИХ ОСІБ



01

У поле «Назва об'єкта оцінки» внесіть назву, зазначену в правовстановлюючому документі на об'єкт нерухомості

Довідка про оцінку майна

Інформація про об'єкт оцінки * ^

Заявник код	Заявник назва	
<input type="text"/>	<input type="text"/>	
Назва об'єкта оцінки		
<input type="text" value="Дача"/>		
Вид об'єкта оцінки	Тип об'єкта житлової нерухомості	Загальна площа, кв м
<input type="text" value="житлова нерухомість"/>	<input type="text"/>	<input type="text"/>
Площа житлових приміщень, кв м	Рік введення в експлуатацію будинку/будівлі	Рік забудови
<input type="text"/>	<input type="text"/>	<input type="text"/>
Поверховість будинку/будівлі	Кількість кімнат, шт	Кадастровий номер земельної ділянки
<input type="text"/>	<input type="text"/>	<input type="text"/>
Загальна площа земельної ділянки, кв м	Категорія	Цільове призначення
<input type="text"/>	<input type="text"/>	<input type="text"/>



02

Для вибору «Вид об'єкта оцінки» натисніть на трикутник у відповідному полі та оберіть «житлова нерухомість»

Довідка про оцінку майна

Інформація про об'єкт оцінки

Заявник код	Заявник назва	
<input type="text"/>	<input type="text"/>	
Назва об'єкта оцінки		
<input type="text" value="Дача"/>		
Вид об'єкта оцінки	Тип об'єкта житлової нерухомості	Загальна площа, кв м
<input type="text" value="житлова нерухомість"/>	<input type="text"/>	<input type="text"/>
Площа житлових приміщень, кв м	Рік введення в експлуатацію будинку/будівлі	Рік за будови
<input type="text"/>	<input type="text"/>	<input type="text"/>
Поверховість будинку/будівлі	Кількість кімнат, шт	Кадастровий номер земельної ділянки
<input type="text"/>	<input type="text"/>	<input type="text"/>
Загальна площа земельної ділянки, кв м	Категорія	Цільове призначення
<input type="text"/>	<input type="text"/>	<input type="text"/>



03

Для вибору «Тип об'єкта нерухомості» натисніть на трикутник у відповідному полі та оберіть «дачний (садовий) будинок»

Довідка про оцінку майна ×

Інформація про об'єкт оцінки ^{*} ^

Заявник код

Заявник назва

Назва об'єкта оцінки

Вид об'єкта оцінки

Площа житлових приміщень, кв м

Поверховість будинку/будівлі

Загальна площа земельної ділянки, кв м

Тип об'єкта житлової нерухомості

- житловий будинок
- дачний (садовий) будинок**
- квартира в малоповерховій житловій будівлі
- квартира багатоповерховій житловій будівлі

Загальна площа, кв м

Рік забудови

Кадастровий номер земельної ділянки

Цільове призначення



04

У поле «**Найменування садового товариства**» внесіть назву з урахуванням даних правовстановлюючого документа на об'єкт нерухомості

Довідка про оцінку майна

Інформація про об'єкт оцінки

Заявник код	Заявник назва	
<input type="text"/>	<input type="text"/>	
Назва об'єкта оцінки		
<input type="text" value="Дача"/>		
Вид об'єкта оцінки	Тип об'єкта житлової нерухомості	Найменування садового товариства
<input type="text" value="житлова нерухомість"/>	<input type="text" value="дачний (садовий) будинок"/>	<input type="text" value="СТ " енергетик""=""/>
Загальна площа, кв м	Рік введення в експлуатацію будинку/будівлі	Поверховість будинку/будівлі
<input type="text"/>	<input type="text"/>	<input type="text"/>
Кадастровий номер земельної ділянки	Загальна площа земельної ділянки, кв м	Категорія
<input type="text"/>	<input type="text"/>	<input type="text"/>
Цільове призначення		
<input type="text"/>		



05

У поле «Загальна площа, кв. м» внесіть числове значення, з урахуванням даних правовстановлюючого документа на об'єкт нерухомості

Довідка про оцінку майна

Інформація про об'єкт оцінки

Заявник код	Заявник назва	
<input type="text"/>	<input type="text"/>	
Назва об'єкта оцінки		
<input type="text" value="Дача"/>		
Вид об'єкта оцінки	Тип об'єкта житлової нерухомості	Найменування садового товариства
<input type="text" value="житлова нерухомість"/>	<input type="text" value="дачний (садовий) будинок"/>	<input type="text" value="СТ \" енергетик\""=""/>
Загальна площа, кв м	Рік введення в експлуатацію будинку/будівлі	Поверховість будинку/будівлі
<input type="text" value="80.00"/>	<input type="text"/>	<input type="text"/>
Кадастровий номер земельної ділянки	Загальна площа земельної ділянки, кв м	Категорія
<input type="text"/>	<input type="text"/>	<input type="text"/>
Цільове призначення		
<input type="text"/>		



06

У поле «Рік введення в експлуатацію будинку/будівлі» внесіть числове значення, з урахуванням даних правовстановлюючого документа на об'єкт нерухомості, технічного паспорту. У разі відсутності таких даних, зазначте орієнтовний рік введення в експлуатацію

Довідка про оцінку майна ×

Інформація про об'єкт оцінки ^{*} ^

Заявник код	Заявник назва	
<input type="text"/>	<input type="text"/>	
Назва об'єкта оцінки		
<input type="text" value="Дача"/>		
Вид об'єкта оцінки	Тип об'єкта житлової нерухомості	Найменування садового товариства
<input type="text" value="житлова нерухомість"/>	<input type="text" value="дачний (садовий) будинок"/>	<input type="text" value="СТ " енергетик"=""/>
Загальна площа, кв м	Рік введення в експлуатацію будинку/будівлі	Поверховість будинку/будівлі
<input type="text" value="80.00"/>	<input type="text" value="1994"/>	<input type="text"/>
Кадастровий номер земельної ділянки	Загальна площа земельної ділянки, кв м	Категорія
<input type="text"/>	<input type="text"/>	<input type="text"/>
Цільове призначення		
<input type="text"/>		



07

У поле «**Поверховість будинку/будівлі**» внесіть числове значення, з урахуванням даних правовстановлюючого документа на об'єкт нерухомості, технічного паспорту. У разі відсутності таких даних, зазначте фактичні дані щодо поверховості будівлі

Довідка про оцінку майна ×

Інформація про об'єкт оцінки ^{*} ^

Заявник код	Заявник назва	
<input type="text"/>	<input type="text"/>	
Назва об'єкта оцінки		
<input type="text" value="Дача"/>		
Вид об'єкта оцінки	Тип об'єкта житлової нерухомості	Найменування садового товариства
<input type="text" value="житлова нерухомість"/>	<input type="text" value="дачний (садовий) будинок"/>	<input type="text" value="СТ \" енергетик\""=""/>
Загальна площа, кв м	Рік введення в експлуатацію будинку/будівлі	Поверховість будинку/будівлі
<input type="text" value="80.00"/>	<input type="text" value="1994"/>	<input type="text"/>
Кадастровий номер земельної ділянки	Загальна площа земельної ділянки, кв м	Категорія
<input type="text"/>	<input type="text"/>	<input type="text"/>
Цільове призначення		
<input type="text"/>		

'Поверховість будинку/будівлі' не може бути порожнім.



08

У поле «Кадастровий номер земельної ділянки», внесіть числове значення, з урахуванням даних правовстановлюючого документа на земельну ділянку

Довідка про оцінку майна

Інформація про об'єкт оцінки * ^

Заявник код	Заявник назва	
<input type="text"/>	<input type="text"/>	
Назва об'єкта оцінки		
<input type="text" value="Дача"/>		
Вид об'єкта оцінки	Тип об'єкта житлової нерухомості	Найменування садового товариства
<input type="text" value="житлова нерухомість"/>	<input type="text" value="дачний (садовий) будинок"/>	<input type="text" value="СТ " енергетик"=""/>
Загальна площа, кв м	Рік введення в експлуатацію будинку/будівлі	Поверховість будинку/будівлі
<input type="text" value="80.00"/>	<input type="text" value="1994"/>	<input type="text" value="2"/>
Кадастровий номер земельної ділянки	Загальна площа земельної ділянки, кв м	Категорія
<input type="text" value="_____"/>	<input type="text"/>	<input type="text"/>
Цільове призначення		
<input type="text"/>		



09

У поле «**Загальна площа земельної ділянки, кв. м**» внесіть числове значення, з урахуванням даних правовстановлюючого документа на об'єкт нерухомості

Звертаємо увагу, що площа вноситься в квадратних метрах

Довідка про оцінку майна

Інформація про об'єкт оцінки

Заявник код	Заявник назва	
<input type="text"/>	<input type="text"/>	
Назва об'єкта оцінки		
<input type="text" value="Дача"/>		
Вид об'єкта оцінки	Тип об'єкта житлової нерухомості	Найменування садового товариства
<input type="text" value="житлова нерухомість"/>	<input type="text" value="дачний (садовий) будинок"/>	<input type="text" value="СТ \" енергетик\""=""/>
Загальна площа, кв м	Рік введення в експлуатацію будинку/будівлі	Поверховість будинку/будівлі
<input type="text" value="80.00"/>	<input type="text" value="1994"/>	<input type="text" value="2"/>
Кадастровий номер земельної ділянки	Загальна площа земельної ділянки, кв м	Категорія
<input type="text" value="3220286700:21:062:0047"/>	<input type="text"/>	<input type="text"/>
Цільове призначення	<input type="text"/>	



10

У поле «Категорії» натисніть на трикутник та оберіть
«землі рекреаційного призначення»

Довідка про оцінку майна

Інформація про об'єкт оцінки

Заявник код:

Заявник назва:

Назва об'єкта оцінки:

Вид об'єкта оцінки:

Тип об'єкта житлової нерухомості:

Загальна площа, кв м:

Рік введення в експлуатацію будинку/будівлі:

Кадастровий номер земельної ділянки:

Загальна площа земельної ділянки, кв м:

Цільове призначення:

Категорія:



11

У поле «Цільове призначення» оберіть цільове призначення земель з урахуванням даних правовстановлюючого документа

Також цільове призначення земель можна отримати скориставшись «Публічною кадастровою картою України» за посиланням <https://map.land.gov.ua/> шляхом внесення кадастрового номера земельної ділянки зазначеного у правовстановлюючих документах

Довідка про оцінку майна

Інформація про об'єкт оцінки

Заявник код:

Заявник назва:

Назва об'єкта оцінки:

Вид об'єкта оцінки: житлова нерухомість

Тип об'єкта житлової нерухомості: дачний (садовий) будинок

Найменування садового товариства: СТ "Енергетик"

Загальна площа, кв м: 80.00

Рік введення в експлуатацію будинку/будівлі: 1994

Поверховість будинку/будівлі: 2

Кадастровий номер земельної ділянки: 3220286700:21:062-0047

Загальна площа земельної ділянки, кв м: 600

Категорія: землі рекреаційного призначення

Цільове призначення:

- 01.04 Для ведення підсобного сільського господарства
- 01.05 Для індивідуального садівництва
- 01.06 Для колективного садівництва
- 01.07 Для городництва
- 01.08 Для сінокошіння і випасання

Зберегти Зберегти та відправити в ФДМУ Закрити



Заповнений розділ «Інформація про об'єкт оцінки» буде мати такий вигляд

Довідка про оцінку майна

Інформація про об'єкт оцінки

Заявник код	Заявник назва	
<input type="text"/>	<input type="text"/>	
Назва об'єкта оцінки		
<input type="text" value="Дача"/>		
Вид об'єкта оцінки	Тип об'єкта житлової нерухомості	Найменування садового товариства
<input type="text" value="житлова нерухомість"/>	<input type="text" value="дачний (садовий) будинок"/>	<input type="text" value="СТ " енергетик"=""/>
Загальна площа, кв м	Рік введення в експлуатацію будинку/будівлі	Поверховість будинку/будівлі
<input type="text" value="80.00"/>	<input type="text" value="1994"/>	<input type="text" value="2"/>
Кадастровий номер земельної ділянки	Загальна площа земельної ділянки, кв м	Категорія
<input type="text" value="3220286700:21:062:0047"/>	<input type="text" value="600"/>	<input type="text" value="землі рекреаційного призначення"/>
Цільове призначення		
<input type="text" value="01.06 Для колективного садівництва"/>		
Адреса об'єкту оцінки		
<input type="text"/>		
Відомості про оцінку		
<input type="text"/>		

Поля, позначені * - обов'язкові для заповнення



12

Відкрийте розділ «Адреса об'єкта оцінки»

Довідка про оцінку майна

Інформація про об'єкт оцінки * ▾

Адреса об'єкту оцінки *

Відомості про оцінку * ▾

Поля, позначені * - обов'язкові для заповнення

Зберегти Зберегти та відправити в ФДМУ Друк Закрити

13

У списку «Зона населеного пункту», що випадає, оберіть «поза населеним пунктом»

Довідка про оцінку майна

Інформація про об'єкт оцінки * ▾

Адреса об'єкту оцінки *

Зона населеного пункту*

- центральна
- серединна
- периферійна
- приміська
- поза населеним пунктом**
- садове товариство

Поштова адреса об'єкта оцінки*

Поля, позначені * - обов'язкові для заповнення

Зберегти Зберегти та відправити в ФДМУ Друк Закрити



14


Для детального зазначення поштової адреси об'єкта оцінки натисніть на кнопку «Редагувати»

Довідка про оцінку майна

Інформація про об'єкт оцінки * ▾

Адреса об'єкту оцінки * ^

Зона населеного пункту*
поза населеним пунктом ▾

Поштова адреса об'єкта оцінки* 

Відомості про оцінку * ▾


Поля, позначені * - обов'язкові для заповнення

Зберегти Зберегти та відправити в ФДМУ Закрити

15

Для вибору «Регіону» натисніть на трикутник у відповідному полі

Редагування адреси

Регіон*  Місто/Нас.пункт/Адмін. район нас.пункту* Код за КОАТУУ*

Поштовий індекс Тип вулиці Вулиця Будинок* Квартира

Примітка

Зберегти Закрити



16

У списку «**Регіон**», що випадає оберіть відповідний регіон розташування об'єкта оцінки

Редагування адреси

Регіон* Місто/Нас.пункт/Адмін. район нас.пункту* Код за КОАТУУ*

КИЇВСЬКА ОБЛАСТЬ/М.КИЇВ

ЗАКАРПАТСЬКА ОБЛАСТЬ/М.УЖГОРОД
ЗАПОРІЗЬКА ОБЛАСТЬ/М.ЗАПОРІЖЖЯ
КІРОВОГРАДСЬКА ОБЛАСТЬ/М.КРОПИВНИЦЬКИЙ
КИЇВСЬКА ОБЛАСТЬ/М.КИЇВ
ЛУГАНСЬКА ОБЛАСТЬ/М.ЛУГАНСЬК
ЛЬВІВСЬКА ОБЛАСТЬ/М.ЛЬВІВ
М.КИЇВ
М.СЕВАСТОПОЛЬ
МИКОЛАЇВСЬКА ОБЛАСТЬ/М.МИКОЛАЇВ
ОДЕСЬКА ОБЛАСТЬ/М.ОДЕСА
ПОЛТАВСЬКА ОБЛАСТЬ/М.ПОЛТАВА
РІВНЕНСЬКА ОБЛАСТЬ/М.РІВНЕ
СУМСЬКА ОБЛАСТЬ/М.СУМИ
ТЕРНОПІЛЬСЬКА ОБЛАСТЬ/М.ТЕРНОПІЛЬ
ХАРКІВСЬКА ОБЛАСТЬ/М.ХАРКІВ
ХЕРСОНСЬКА ОБЛАСТЬ/М.ХЕРСОН
ХМЕЛЬНИЦЬКА ОБЛАСТЬ/М.ХМЕЛЬНИЦЬКИЙ
ЧЕРКАСЬКА ОБЛАСТЬ/М.ЧЕРКАСИ
ЧЕРНІВЕЦЬКА ОБЛАСТЬ/М.ЧЕРНІВЦІ
ЧЕРНІПІВСЬКА ОБЛАСТЬ/М.ЧЕРНІПВ

Будинок* Квартира

Закрити

Зберегти Зберегти та відправити в ФдМ

Закрити

1 по 5 з 5 < > Сторінка 1

17

Перейдіть до поля «**Місто/Нас. пункт/Адмін. район нас. пункту**»

Редагування адреси

Регіон* Місто/Нас.пункт/Адмін. район нас.пункту* Код за КОАТУУ*

КИЇВСЬКА ОБЛАСТЬ/М.КИЇВ

Поштовий індекс Тип вулиці Вулиця Будинок* Квартира

Примітка

Зберегти Закрити



18

Внесіть назву населеного пункту розташування об'єкта оцінки, з урахуванням даних правовстановлюючого документа на об'єкт нерухомості та оберіть назву населеного пункту зі списку, що випадає

Редагування адреси

Регіон*
КИЇВСЬКА ОБЛАСТЬ/М.КИЇВ

Місто/Нас.пункт/Адмін. район нас.пункту*
власівк
с. ВЛАСІВКА (СЕЗЕНКІВСЬКА)

Код за КОАТУУ*

Поштовий індекс

Тип вулиці

Вулиця

Будинок*

Квартира

Примітка

Зберегти

Закрити

19

Поле «Код за КОАТУУ» заповнюється автоматично. Внесіть «Поштовий індекс» розташування об'єкта оцінки

Редагування адреси

Регіон*
КИЇВСЬКА ОБЛАСТЬ/М.КИЇВ

Місто/Нас.пункт/Адмін. район нас.пункту*
власівк
с. ВЛАСІВКА (СЕЗЕНКІВСЬКА)

Код за КОАТУУ*

Поштовий індекс

Тип вулиці

Вулиця

Будинок*

Квартира

Примітка

Зберегти

Закрити



Поля «Тип вулиці», «Вулиця», «Будинок» заповнюються з урахуванням даних правовстановлюючого документа

Зверніть увагу, що в полі «Вулиця» поштової адреси об'єкта оцінки в назві вулиці слова розділяються пробілом, самі слова пишуться разом і починаються з кириличних літер або цифр (без розділових знаків - пробілів, крапок, ком тощо).

Приклад:

- Правильно: Коновальця,
- Неправильно: К о н о в а л ь ц я або .Коновальця, К.о.н.о.в.а.л.ь.ц.я., -Коновальця.

У разі відсутності **окремого значення** поштової адреси:

1. у полі «Тип вулиці» у випадаючому списку оберіть «...»;
2. у полі «Вулиця» напишіть «назва відсутня» або «не застосовується»;
3. у полі «Будинок*» вкажіть «номер відсутній» або «не застосовується»;
4. у полі «Квартира*» вкажіть «не застосовується»;
5. у полі «Примітки» вкажіть додаткові дані щодо місцезнаходження майна з урахуванням даних правовстановлюючого документа.

Редагування адреси

Регіон*	Місто/Нас.пункт/Адмін. район нас.пункту*	Код за КОАТУУ*
КИЇВСЬКА ОБЛАСТЬ/М.КИЇВ	с. ВЛАСІВКА (СЕЗЕНКІВСЬКА)	3220286702
Поштовий індекс	Тип вулиці	Вулиця
	...	
Примітка	Будинок*	Квартира
	47	
Зберегти	Закрити	
Поля, по	ві для заповнення	Зберегти
в'їзд		Зберегти та відправити в ФДМУ
		Закрити



Редагування адреси

Регіон*	Місто/Нас.пункт/Адмін. район нас.пункту*	Код за КОАТУУ*		
КИЇВСЬКА ОБЛАСТЬ/М.КИЇВ	с. ВЛАСІВКА (СЕЗЕНКІВСЬКА)	3220286702		
Поштовий індекс	Тип вулиці	Вулиця	Будинок*	Квартира
	...	назва відсутня	47	
Примітка				
Зберегти		Закрити		

Редагування адреси

Регіон*	Місто/Нас.пункт/Адмін. район нас.пункту*	Код за КОАТУУ*		
КИЇВСЬКА ОБЛАСТЬ/М.КИЇВ	с. ВЛАСІВКА (СЕЗЕНКІВСЬКА)	3220286702		
Поштовий індекс	Тип вулиці	Вулиця	Будинок*	Квартира
	...	назва відсутня	47	
Примітка				
Зберегти		Закрити		

20

У разі необхідності внесіть уточнення щодо поштової адреси розташування об'єкта оцінки в поле «Примітка»

Редагування адреси

Регіон*	Місто/Нас.пункт/Адмін. район нас.пункту*	Код за КОАТУУ*		
КИЇВСЬКА ОБЛАСТЬ/М.КИЇВ	с. ВЛАСІВКА (СЕЗЕНКІВСЬКА)	3220286702		
Поштовий індекс	Тип вулиці	Вулиця	Будинок*	Квартира
	...	назва відсутня	47	
Примітка				
Зберегти		Закрити		



21

Після заповнення усіх полів адреси розташування об'єкта оцінки натисніть на кнопку «Зберегти»

Редагування адреси

Регіон*	Місто/Нас.пункт/Адмін. район нас.пункту*	Код за КОАТУУ*		
КИЇВСЬКА ОБЛАСТЬ/М.КИЇВ	с. ВЛАСІВКА (СЕЗЕНКІВСЬКА)	3220286702		
Поштовий індекс	Тип вулиці	Вулиця	Будинок*	Квартира
	...	назва відсутня	47	
Примітка				
Зберегти				Закрити

22

У разі, якщо оцінюється частка об'єкта оцінки, а не об'єкт в цілому, відкрийте для заповнення розділ «Відомості про оцінку»

Довідка про оцінку майна

Інформація про об'єкт оцінки * ▾

Адреса об'єкту оцінки * ▲

Зона населеного пункту*	Поштова адреса об'єкта оцінки*
поза населеним пунктом ▾	КИЇВСЬКА ОБЛАСТЬ, БАРИШІВСЬКИЙ РАЙОН, СЕЗЕНКІВСЬКА, с. ВЛАІ

Відомості про оцінку * ▾

Поля, позначені * - обов'язкові для заповнення

Зберегти **Зберегти та відправити в ФДМУ**

Закрити



23

Поставте позначку «Оцінюється частка»

Довідка про оцінку майна ×

Інформація про об'єкт оцінки * ∨

Адреса об'єкту оцінки * ∧

Зона населеного пункту*
поза населеним пунктом ∨

Поштова адреса об'єкта оцінки*
КИЇВСЬКА ОБЛАСТЬ, БАРИШІВСЬКИЙ РАЙОН, СЕЗЕНКІВСЬКА, с. Вл/ ✎

Відомості про оцінку * ∧

Оцінюється частка

Розмір (загальний або частки),
що оцінюється, кв м*

Поля, позначені * - обов'язкові для заповнення

Зберегти Зберегти та відправити в ФДМУ Закрити



24

Внесіть в поле «Розмір частки, що оцінюється, кв. м» розмір частки в квадратних метрах пропорційно частці загальної площі об'єкта оцінки, з урахуванням даних правовстановлюючого документа

Довідка про оцінку майна

Інформація про об'єкт оцінки * ▾

Адреса об'єкту оцінки * ^

Зона населеного пункту*

поза населеним пунктом ▾

Поштова адреса об'єкта оцінки*

КИЇВСЬКА ОБЛАСТЬ, БАРИШІВСЬКИЙ РАЙОН, СЕЗЕНКІВСЬКА, с. ВЛ/

Відомості про оцінку * ^

Оцінюється частка

Розмір (загальний або частки),
що оцінюється, кв м*

Поля, позначені * - обов'язкові для заповнення

Зберегти

Зберегти та відправити в ФДМУ

Закрити



25

Натисніть кнопку «Зберегти». Дані внесені до розділів «Інформація про об'єкт оцінки», «Адреса об'єкта оцінки» та «Відомості про оцінку» зберігаються в Кабінеті

Довідка про оцінку майна



Інформація про об'єкт оцінки *

Адреса об'єкту оцінки *

Відомості про оцінку *

Оцінюється частка

Розмір (загальний або частки), що оцінюється, кв м*

20.0

Поля, позначені * - обов'язкові для заповнення

Зберегти

Зберегти та відправити в ФДМУ

Закрити



26

Отримуємо повідомлення про збереження даних

Дані збережено.

Закрити

27

Для формування довідки натисніть на кнопку
«Зберегти та відправити в ФДМУ»

Довідка про оцінку майна

Інформація про об'єкт оцінки * ▾

Адреса об'єкту оцінки * ▾

Відомості про оцінку * ▲

Оцінюється частка

Розмір (загальний або частки), що оцінюється, кв м*

20.0

Поля, позначені * - обов'язкові для заповнення

Зберегти

Зберегти та відправити в ФДМУ

Закрити



28

Додатково підтвердіть формування довідки натиснувши кнопку «Так» або скасуйте підтвердження натиснувши кнопку «Ні»

Підтвердити

Увага! Операція незворотня. Відправити довідку на реєстрацію в ФДМУ?

29

Отримуєте повідомлення про реєстрацію довідки

Довідку зареєстровано в ФДМУ!



30

На екрані відобразиться інформація щодо «Статусу звіту», «Пароля пошуку», «Дати створення» та «Дати передачі звіту ФДМУ» у відповідних полях

Довідка про оцінку майна

Статус звіту	Пароль пошуку	Дата створення звіту	Дата передачі звіту ФДМУ
Зареєстровано	ДГХУФГ862069	24.06.2021	24.06.2021

Інформація про об'єкт оцінки *

Адреса об'єкту оцінки *

Зона населеного пункту*	Поштова адреса об'єкта оцінки*
поза населеним пунктом	КИЇВСЬКА ОБЛАСТЬ, БАРИШІВСЬКИЙ РАЙОН, СЕЗЕНКІВСЬКА, с. ВЛАСІВКА

Відомості про оцінку *

Поля, позначені * - обов'язкові для заповнення

Друк **Закрити**



31

Для роздрукування довідки натисніть на кнопку «Друк»

Довідка про оцінку майна

Статус звіту: Зареєстровано

Пароль пошуку: ДГХУФГ862069

Дата створення звіту: 24.06.2021

Дата передачі звіту ФДМУ: 24.06.2021

Інформація про об'єкт оцінки *

Адреса об'єкту оцінки *

Зона населеного пункту*: поза населеним пунктом

Поштова адреса об'єкта оцінки*: КИЇВСЬКА ОБЛАСТЬ, БАРИШІВСЬКИЙ РАЙОН, СЕЗЕНКІВСЬКА, с. ВЛАСІВКА.

Відомості про оцінку *

Поля, позначені * - обов'язкові для заповнення

Друк Закрити



32

Система відкриває «Довідку про оціночну вартість об'єкта нерухомості», яка створена у форматі (PDF).
Довідка містить всю внесену Вами інформацію щодо об'єкта оцінки, а також інформацію про вартість об'єкта оцінки, пароль пошуку та унікальний реєстраційний номер

33

Для друку довідки натисніть на кнопку «Друк»

до Порядку ведення єдиної бази даних звітів про оцінку (пункт 5 розділу III)

24 червня 2021 року
(дата формування довідки)

201-20210624-0001937929
(унікальний реєстраційний номер)

**Довідка
про оціночну вартість об'єкта нерухомості**

1. Валентик (прізвище, власне ім'я та по батькові (за наявності) або найменування юридичної особи)

--	--	--	--	--	--	--	--	--	--

(Код ЄДРПОУ, реєстраційний номер облікової картки платника податків або серія та номер паспорта (для фізичних осіб, які через свої релігійні переконання відмовилися від прийняття реєстраційного номера облікової картки платника податків та офіційно повідомили про це відповідний контролюючий орган і мають відмітку у паспорті)

2. Вид об'єкта оцінки(1)
житлова нерухомість

3. Тип об'єкта оцінки(2)
далий (садибий) будинок

4. Назва об'єкта
Дача / садіба товариство: "СТ "Енергетик" (ДІ"ХУФВ62069)

5. Поштова адреса
ХІВСЬКА ОБЛАСТЬ, БАРИШІВСЬКИЙ РАЙОН, СЕЗЕНКІВСЬКА с. ВІЛАСІВКА, назва висотки, б/вр. 47



У разі необхідності прокрутіть довідку натискаючи на трикутник

КИЇВСЬКА ОБЛАСТЬ, БАРИШІВСЬКИЙ РАЙОН, СЕЗЕНКІВСЬКА, с. ВЛАСІВКА, ... назва відсутня, буд. 47	
6. Загальна площа, кв. м	80.00
7. Площа житлових приміщень(3), кв. м	
8. Рік забудови(4)	
9. Рік введення в експлуатацію будинку/будівлі	1994
10. Поверховість будинку/будівлі	2
11. Поверх у будинку/будівлі(5)	
12. Кількість кімнат у квартирі(6)	
13. Розмір частки, що оцінюється(7), кв.м	20.00
14. Кадастровий номер земельної ділянки(8)	3220286700:21:062:0047
15. Площа земельної ділянки(9), кв.м	600.00
16. Категорія(10)	

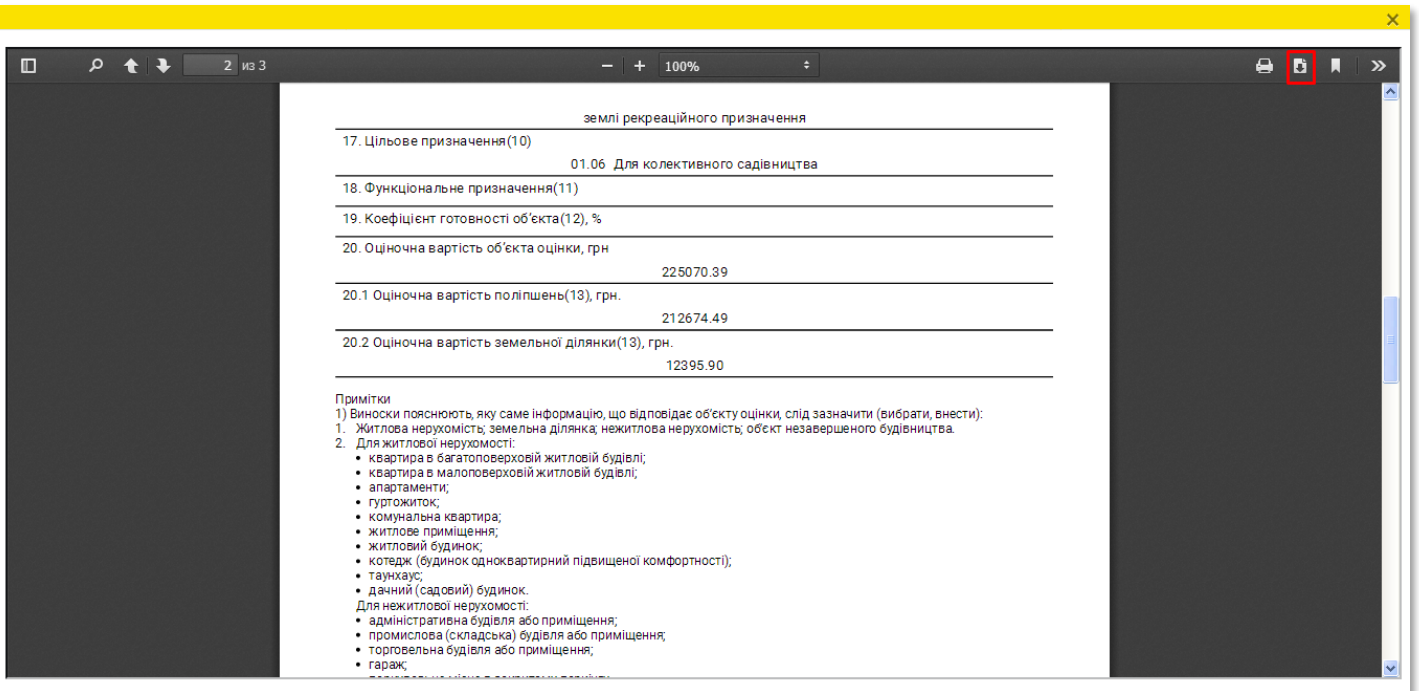
землі рекреаційного призначення	
17. Цільове призначення(10)	01.06 Для колективного садівництва
18. Функціональне призначення(11)	
19. Коефіцієнт готовності об'єкта(12), %	
20. Оціночна вартість об'єкта оцінки, грн	225070.39
20.1 Оціночна вартість поліпшень(13), грн.	212674.49
20.2 Оціночна вартість земельної ділянки(13), грн.	12395.90

Примітки
1) Виноски пояснюють, яку саме інформацію, що відповідає об'єкту оцінки, слід зазначити (вибрати, внести):
1. Житлова нерухомість; земельна ділянка; нежитлова нерухомість; об'єкт незавершеного будівництва.
2. Для житлової нерухомості:
• квартира в багатоповерховій житловій будівлі;
• квартира в малоповерховій житловій будівлі;
• апартаменти;
• гуртожиток;
• комунальна квартира;
• житлове приміщення;
• житловий будинок;
• котедж (будинок одноквартирний підвищеної комфортності);
• таунхаус;
• дачний (садовий) будинок.
Для нежитлової нерухомості:
• адміністративна будівля або приміщення;
• промислова (складська) будівля або приміщення;
• торговельна будівля або приміщення;
• гараж;



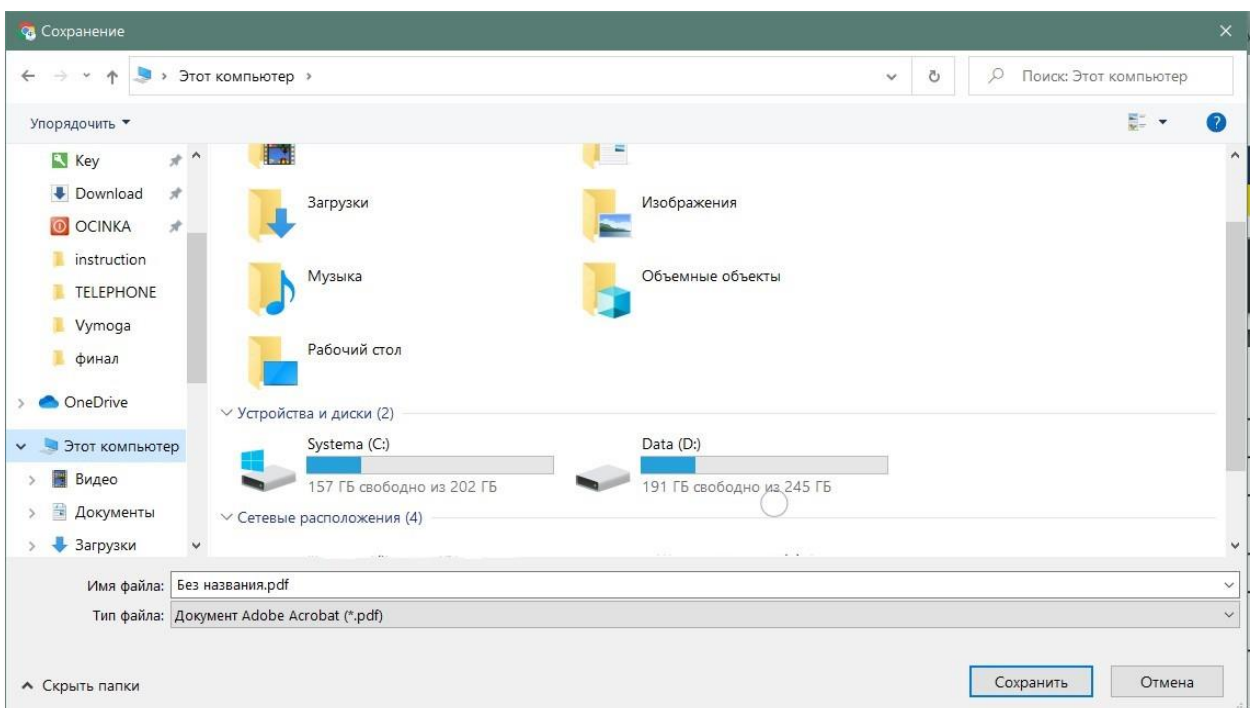
34

Довідку можна зберегти на комп'ютері. Для збереження довідки натисніть на кнопку «Зберегти»



35

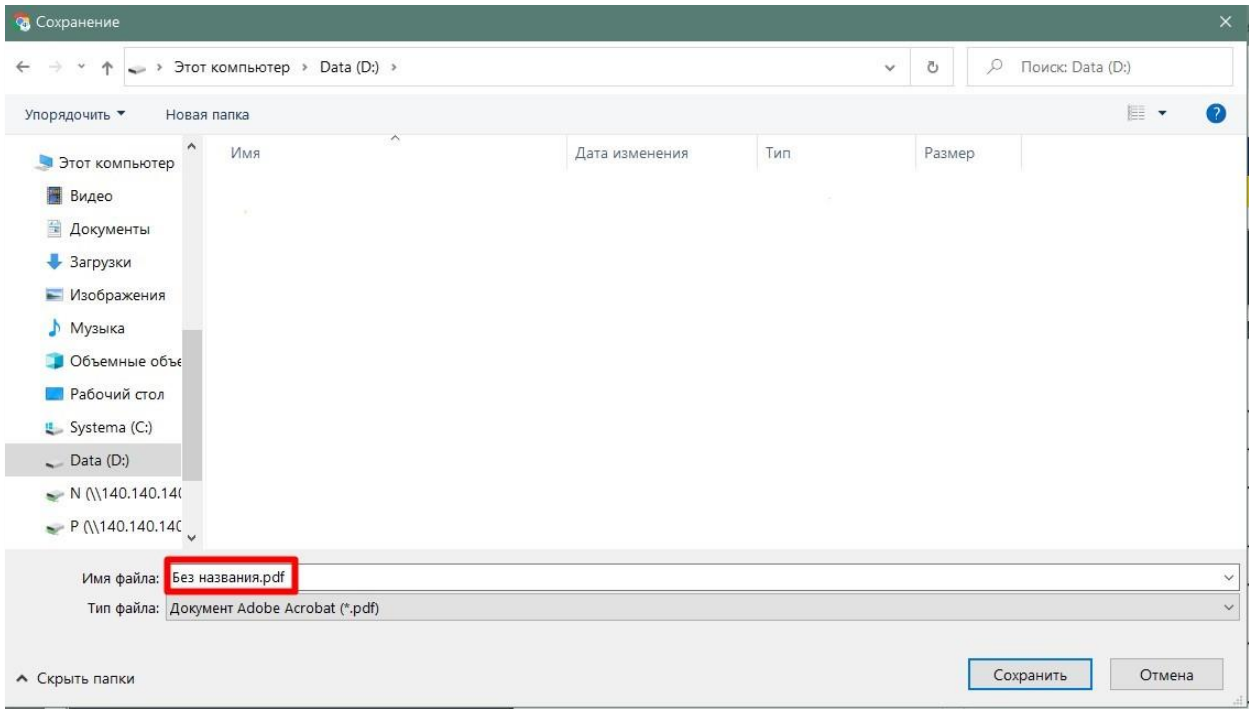
Оберіть місце зберігання довідки в комп'ютері





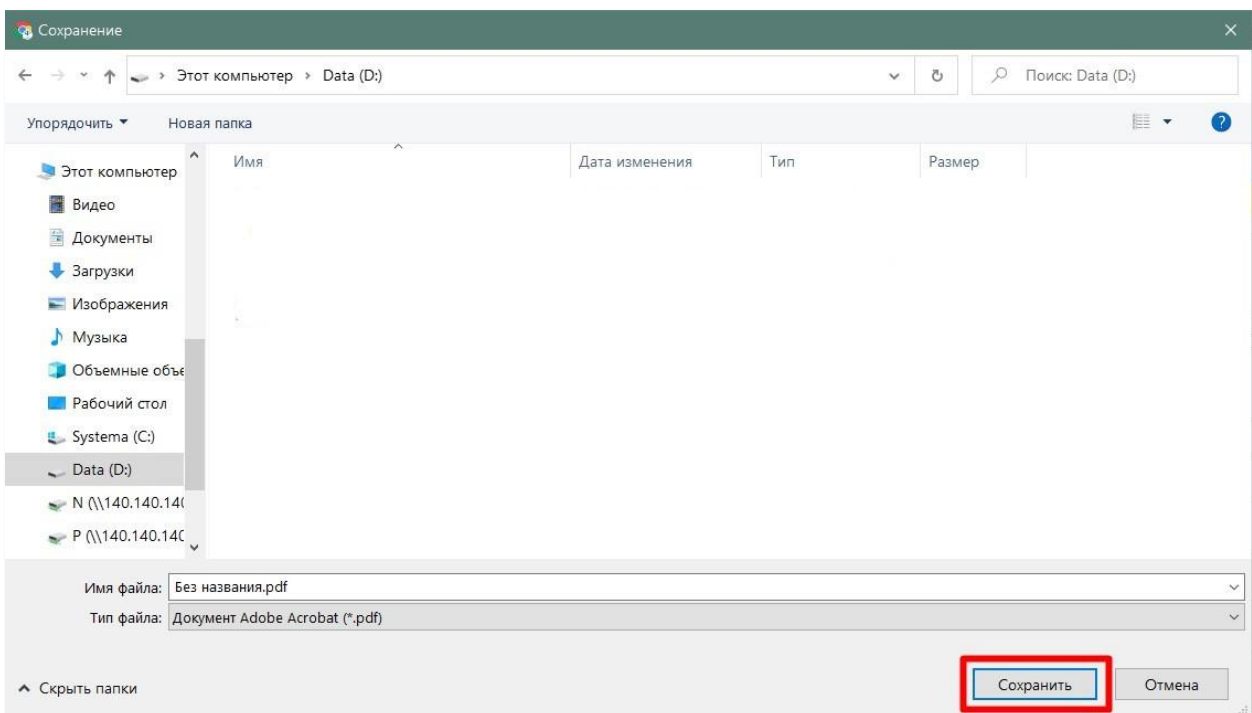
36

Вкажіть необхідну назву файлу, що буде містити довідку



37

Натисніть на кнопку «Зберегти»





38

Усі створені користувачем довідки зберігаються в Кабінеті

ФОНД ДЕРЖАВНОГО МАЙНА УКРАЇНИ

Кабінет користувача єдиної бази даних звітів про оцінку

Вийти

Оцінювачі майна | **Довідки про оцінку майна** | Рецензування звітів

Ви увійшли як: _____

Пошук довідок

Пароль пошуку: _____

Вид об'єкта оцінки: _____

Тип об'єкта оцінки: _____

Статус довідки: _____

Дата створення довідки з: _____

Дата створення довідки по: _____

Дата передачі довідки ФДМУ з: _____

Дата передачі довідки ФДМУ по: _____

Пошук | Очистити | **+ Нова довідка**

Результат пошуку

Експорт в CSV | Налаштування

Дата створення довідки	Дата передачі довідки д...	Статус довідки	Вид об'єкта оцінки	Тип об'єкта оцінки	Пароль пошуку	Опис
18.05.2021	18.05.2021	Зареєстровано	житлова нерухомість	квартира в багатопверх...	ТИГЛХЮ565377	01133, М...
12.04.2021	12.04.2021	Зареєстровано	нежитлова нерухомість	торгівельна будівля або...	БОПКЧЖ239956	ЛЬВІВСЬ...
12.04.2021	12.04.2021	Зареєстровано	нежитлова нерухомість	адміністративна будівля	ХОСККС1860296	ЛЬВІВСЬ...

39

При натисканні два рази на відповідний рядок відкривається детальна інформація про відповідну довідку про оцінку майна

ФОНД ДЕРЖАВНОГО МАЙНА УКРАЇНИ

Кабінет користувача єдиної бази даних звітів про оцінку

Вийти

Довідки про оцінку майна | Рецензування звітів

Ви увійшли як: _____

Пошук довідок

Пароль пошуку: _____

Вид об'єкта оцінки: _____

Тип об'єкта оцінки: _____

Статус довідки: _____

Дата створення довідки з: _____

Дата створення довідки по: _____

Дата передачі довідки ФДМУ з: _____

Дата передачі довідки ФДМУ по: _____

Пошук | Очистити | **+ Нова довідка**

Результат пошуку

Експорт в CSV | Налаштування

Дата створення довідки	Дата передачі довідки д...	Статус довідки	Вид об'єкта оцінки	Тип об'єкта оцінки	Пароль пошуку
24.06.2021	24.06.2021	Зареєстровано	житлова нерухомість	дачний (садовий) будинок	ДГЮУФГ852069
22.06.2021	22.06.2021	Зареєстровано	житлова нерухомість	квартира в малоповерхо...	АОРРБФ038341



40

Є можливість переглянути чи надрукувати дані довідки

Довідка про оцінку майна

Статус звіту: Зареєстровано

Пароль пошуку: ДГХУФГ862069

Дата створення звіту: 24.06.2021

Дата передачі звіту ФДМУ: 24.06.2021

Інформація про об'єкт оцінки *

Адреса об'єкту оцінки *

Відомості про оцінку *

Поля, позначені * - обов'язкові для заповнення

Друк **Закрити**

41

Для завершення роботи потрібно натиснути на кнопку «Вийти»

Кабінет користувача єдиної бази даних звітів про оцінку

Вийти

Довідки про оцінку майна | Рецензування звітів | Ви увійшли як: [ім'я]

Пошук довідок

Пароль пошуку: [введення]

Вид об'єкта оцінки: [випадаючий список]

Тип об'єкта оцінки: [випадаючий список]

Статус довідки: [випадаючий список]

Дата створення довідки з: [календар]

Дата створення довідки по: [календар]

Дата передачі довідки ФДМУ з: [календар]

Дата передачі довідки ФДМУ по: [календар]

Пошук **Очистити** **+ Нова довідка**

Результат пошуку

Експорт в CSV | Налаштування

Дата створення довідки	Дата передачі довідки д...	Статус довідки	Вид об'єкта оцінки	Тип об'єкта оцінки	Пароль пошуку	Опис	Фу...
24.06.2021	24.06.2021	Зареєстровано	нежитлова нерухомість	гараж	АЖИКРВ351814	02105, М.КИЇВ, р. ДНІПР...	
08.06.2021	08.06.2021	Зареєстровано	житлова нерухомість	квартира в багатоповерх...	ИЖЖОИ877239	01133, М.КИЇВ, р. ПЕЧЕ...	
18.05.2021	18.05.2021	Зареєстровано	житлова нерухомість	квартира в багатоповерх...	ТИГЛХЮ565377	01133, М.КИЇВ, р. ПЕЧЕ...	
12.04.2021	12.04.2021	Зареєстровано	нежитлова нерухомість	торговельна будівля або...	БОПКЧК239956	ЛЬВІВСЬКА ОБЛАСТЬ, ...	
12.04.2021	12.04.2021	Зареєстровано	нежитлова нерухомість	адміністративна будівля ...	ХОСКСЦ1660295	ЛЬВІВСЬКА ОБЛАСТЬ, ...	
12.04.2021	12.04.2021	Зареєстровано	житлова нерухомість	квартира в багатоповерх...	ЧБУИУН080634	ЛЬВІВСЬКА ОБЛАСТЬ, ...	