



ФОНД
ДЕРЖАВНОГО
МАЙНА
УКРАЇНИ

КАБІNET КОРИСТУВАЧА ЄДИНОЇ БАЗИ ДАНИХ ЗВІТІВ ПРО ОЦІНКУ

«ФОРМУВАННЯ Е-ДОВІДОК ПРО ОЦІНКУ МАЙНА»



ІНСТРУКЦІЯ ДЛЯ ФІЗИЧНИХ ТА ЮРИДИЧНИХ ОСІБ



Увага! Для об'єктів нерухомості, які розміщені на тимчасово окупованих територіях та на територіях, на яких введено режим надзвичайного, воєнного стану при посвідченні правочинів, за якими здійснюється перехід права власності на нерухомість та дохід за якими підлягає оподаткуванню нотаріусу подається звіт про оцінку майна, щодо якого проведено процедуру рецензування

Для перевірки електронної довідки про оціночну вартість об'єкта нерухомості (далі – Довідка) необхідно за допомогою веб браузера (Google Chrome (версія не нижче 91), Mozilla FireFox (версія не нижче 89) та Opera (версія не нижче 77)) перейти за посиланням <http://evaluation.spfu.gov.ua/> на сторінку кабінету користувача єдиної бази даних звітів про оцінку (далі – Кабінет)

Підказки позначені червоними прямокутниками на малюнках, а кроки – виділені жовтим кольором

ФОНД
ДЕРЖАВНОГО
МАЙНА
УКРАЇНИ

Кабінет користувача
єдиної бази даних звітів про оцінку

Увійти
Реєстрація

Оцінювачі майна ▾

Для оподаткування операцій з продажу (обміну) об'єктів нерухомого майна, що належать фізичним особам, запроваджені он-лайн послуги:

Фізичним або юридичним особам

- формування е-Довідки про оціночну вартість об'єкта нерухомості
- подання Заяви про рецензування звіту про оцінку

Суб'єктам оціночної діяльності, оцінювачам

- реєстрація Звіту про оцінку майна
- подання Заяви про рецензування звіту про оцінку

Нотаріусам

- формування Витягу із Єдиної бази про реєстрацію е-Довідки про оціночну вартість об'єкта нерухомості або Звіту про оцінку



01

На сторінці Кабінету натисніть на посилання «Увійти», та у вікні меню оберіть пункт «Формування е-Довідок про оцінку майна»

ФОНД ДЕРЖАВНОГО МАЙНА УКРАЇНИ

Кабінет користувача
єдиної бази даних звітів про оцінку майна

Увійти

Оцінювачі майна

- Формування е-Довідок про оцінку майна
- Реєстрація звітів про оцінку майна
- Подання заяв на рецензування звітів про оцінку майна
- Формування витягів з Єдиної бази

Для оподаткування операцій з продажу (обміну) об'єктів нерухомого майна, що належать фізичним особам, запроваджені он-лайн послуги:

Фізичним або юридичним особам

- Формування е-Довідки про оціночну вартість об'єкта нерухомості
- Подання Заяви про рецензування звіту про оцінку

Суб'єктам оціночної діяльності, оцінювачам

- реєстрація Звіту про оцінку майна
- подання Заяви про рецензування звіту про оцінку

Нотаріусам

- формування Витягу із Єдиної бази про реєстрацію е-Довідки про оціночну вартість об'єкта нерухомості або Звіту про оцінку

02

В меню входу в систему оберіть тип особи

Увійти до системи

1
файловий носій

Бажате увійти як *

2
апаратний носій

Виберіть АЦСК *

3
ID.GOV.UA

Оберіть файл ключа *

Обрати

Пароль ключа *

* - поля обов'язкові для заповнення

Увійти ➔



03

Оберіть пункт «Фізична особа» або «Юридична особа»

04

У списку, що випадає оберіть надавача електронних довірчих послуг, яким Вам видано ключ, та який Ви використовуєте для входу у систему
У разі необхідності прокрутіть список натискаючи на трикутник



05

Встановіть курсор на відповідному пункті меню

Увійти до системи

1 Бажаєте увійти як *

файловий носій Фізична особа

2 Виберіть АЦСК *

апаратний носій

3 ID.GOV.UA

- КНЕДП ДП "УСС"
- КНЕДП АТ "УКРСИББАНК"
- АЦСК АТ КБ «ПРИВАТБАНК»
- Акредитований центр сертифікації ключів АТ "Альфа-Банк"
- КНЕДП Акціонерного товариства "КРЕДІ АГРИКОЛЬ БАНК"
- КНЕДП АТ "ПУМБ"
- КНЕДП ТОВ "ДЕПОЗИТ САЙН"
- КНЕДП "ЦСК Збройних Сил України"
- Кваліфікований надавач ЕДП "Військова частина 2428"
- КНЕДП "АЦСК ринку електричної енергії"
- КНЕДП - АЦСК МВС України
- АЦСК Національного банку України
- АЦСК ТОВ "Центр сертифікації ключів "Україна"
- Кваліфікований надавач ЕДП "Казначейство"
- АЦСК 'eSign' ТОВ 'Алтерсайд'
- Акредитований центр сертифікації ключів АТ "Ощадбанк"
- КНЕДП органів прокуратури України
- "АЦСК ТОВ 'Интер-Метл'"
- КНЕДП "eSign" ТОВ "Ілайф"
- Засвідчувальний центр Національного банку України

06

Перейдіть до вибору файлу ключа

Увійти до системи

1 Бажаєте увійти як *

файловий носій Фізична особа

2 Виберіть АЦСК *

апаратний носій

3 ID.GOV.UA

АЦСК АТ КБ «ПРИВАТБАНК»

Оберіть файл ключа *

Обрати

Пароль ключа *

* - поля обов'язкові для заповнення

Увійти →

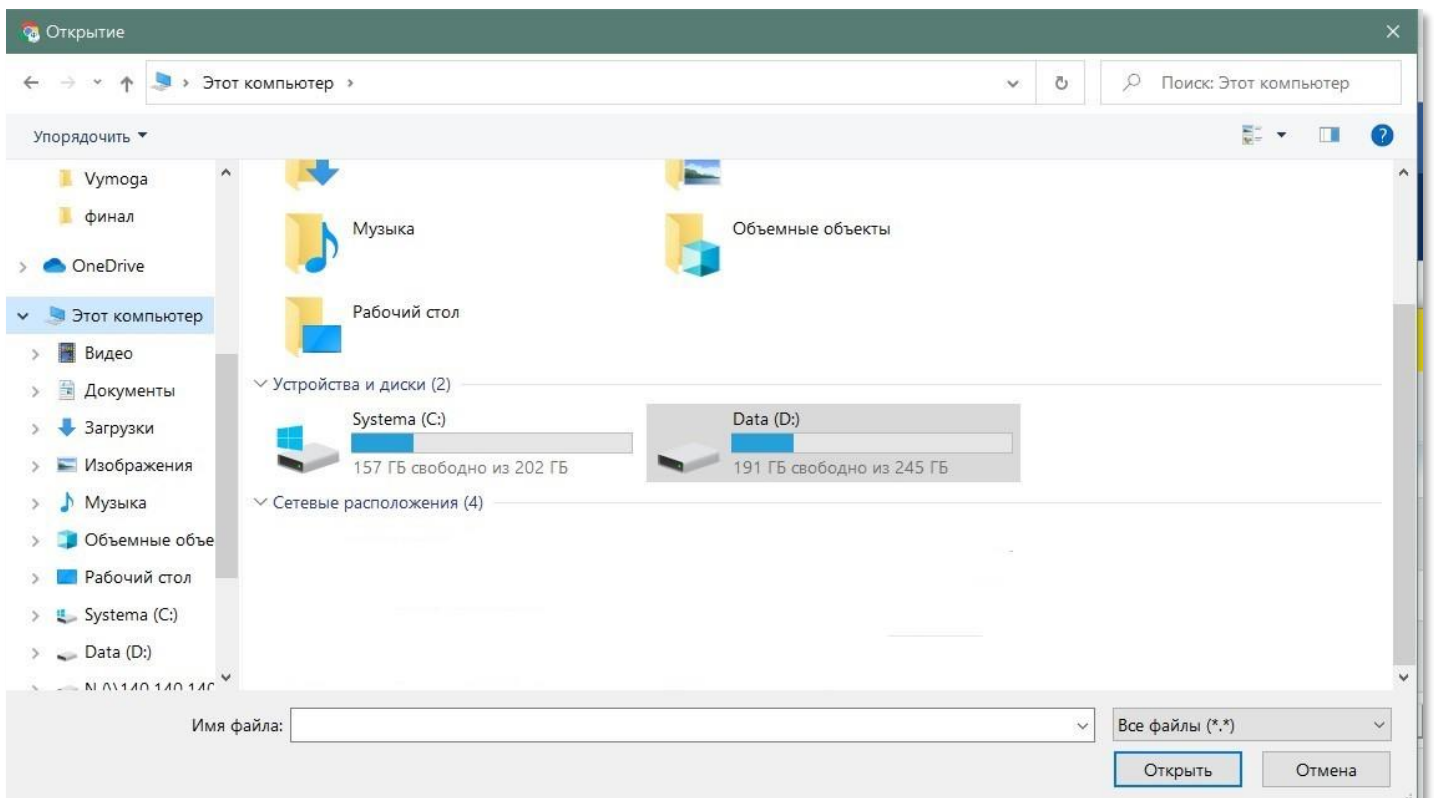


07

Натисніть на кнопку «Обрати»

08

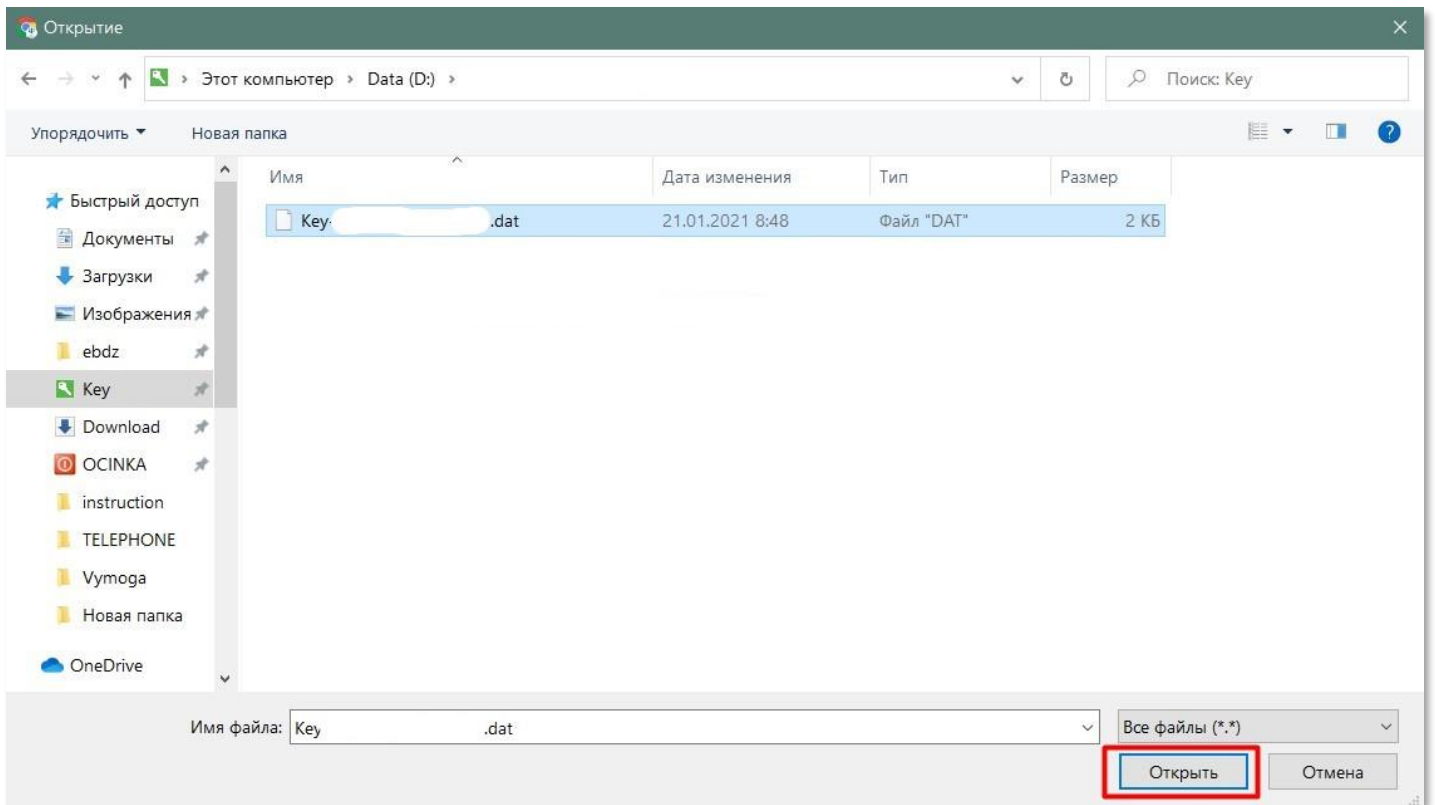
Знайдіть файл ключа з урахуванням місця його збереження





09

Натисніть на кнопку «Відкрити»





10

Введіть пароль ключа. У цілях безпеки при вводі символів паролю на екрані відображаються крапки
Зверніть увагу на мову введення паролю та регістр (великі та малі літери) та перевірте, чи не була натиснута клавіша «Caps Lock» (всі літери великі)

Оцінювачі майна

Для оподаткування операцій з про нерухомого майна, що належать фі запроваджені он-лайн послуги:

Фізичним або юридичним особам

- ✓ формування е-Довідки про оціночну вартість об'єкта нерухомості

Суб'єктам оціночної діяльності, оцінювачам

- ✓ реєстрація Звіту про оцінку майна

Нотаріусам

- ✓ формування Витягу із Єдиної бази про реєстрацію об'єкта нерухомості або Звіту про оцінку

Увійти до системи

1 Бажате увійти як *

файловий носій

Фізична особа

2 Виберіть АЦСК *

АЦСК

апаратний носій

Оберіть файл ключа *

rb .jks Обрати

Пароль ключа *

* - поля обов'язкові для заповнення

Увійти

Для отримання он-лайн послуги фізичній або юридичній особі, суб'єкту оціночної діяльності, оцінювачу та нотаріусу необхідно увійти в особистий кабінет

підтримка: evaluation@spfu.gov.ua
(044) 200-35-20
(044) 200-36-14

Корисні посилання: www.spfu.gov.ua

ENG 10:23 25.05.2021



11

Поставте галочку на дозвіл обробки персональних даних та натисніть кнопку «Увійти»

12

На сторінці Кабінету натисніть на посилання «Довідка про оцінку майна»



13

Для створення нової довідки натисніть на кнопку «+Нова довідка»

ФОНД ДЕРЖАВНОГО МАЙНА УКРАЇНИ

Кабінет користувача
єдиної бази даних звітів про оцінку

Вийти

Оцінювачі майна | Довідки по оцінці майна | Рецензування звітів

Ви увійшли як: _____

Пошук довідок

Пароль пошуку: _____

Вид об'єкта оцінки: _____

Тип об'єкта оцінки: _____

Статус довідки: _____

Дата створення довідки з: _____

Дата створення довідки по: _____

Дата передачі довідки ФДМУ з: _____

Дата передачі довідки ФДМУ по: _____

Пошук | Очистити

+ Нова довідка

Результат пошуку

Експорт в CSV | Налаштування

Дата створення довідки	Дата передачі довідки д...	Статус довідки	Вид об'єкта оцінки	Тип об'єкта оцінки	Пароль пошуку	Опис
------------------------	----------------------------	----------------	--------------------	--------------------	---------------	------

14

Відкривається форма для внесення даних щодо об'єкта оцінки

Довідка про оцінку майна

Інформація про об'єкт оцінки * ▾

Адреса об'єкту оцінки * ▾

Відомості про оцінку * ▾

Поля, позначені * - обов'язкові для заповнення

Зберегти | Зберегти та відправити в ФДМУ | Друк | Закрити



15

Відкрийте розділ «Інформація про об'єкт оцінки»

Довідка про оцінку майна

Інформація про об'єкт оцінки

Адреса об'єкту оцінки *

Відомості про оцінку *

Поля, позначені * - обов'язкові для заповнення

Зберегти Зберегти та відправити в ФДМУ Друк Закрити

16

Поля «Заявник код» та «Заявник назва» заповнюються автоматично, відповідно до даних ключа, що використовується

Довідка про оцінку майна

Інформація про об'єкт оцінки *

Заявник код Заявник назва

Назва об'єкта оцінки

Вид об'єкта оцінки Тип об'єкта житлової нерухомості Загальна площа, кв м

житлова нерухомість

Площа житлових приміщень, кв м Рік введення в експлуатацію будинку/будівлі Рік забудови

Поверховість будинку/будівлі Кількість кімнат, шт Кадастровий номер земельної ділянки

Загальна площа земельної ділянки, кв м Категорія Цільове призначення



17

Перейдіть до поля «Назва об'єкта оцінки»

Довідка про оцінку майна ×

Інформація про об'єкт оцінки * ^

Заявник код	Заявник назва	
<input type="text"/>	<input type="text"/>	
Назва об'єкта оцінки		
<input type="text"/>		
Вид об'єкта оцінки	Тип об'єкта житлової нерухомості	Загальна площа, кв м
<input type="text" value="житлова нерухомість"/>	<input type="text"/>	<input type="text"/>
Площа житлових приміщень, кв м	Рік введення в експлуатацію будинку/будівлі	Рік забудови
<input type="text"/>	<input type="text"/>	<input type="text"/>
Поверховість будинку/будівлі	Кількість кімнат, шт	Кадастровий номер земельної ділянки
<input type="text"/>	<input type="text"/>	<input type="text"/>
Загальна площа земельної ділянки, кв м	Категорія	Цільове призначення
<input type="text"/>	<input type="text"/>	<input type="text"/>



18

Внесіть назву об'єкта оцінки, яка зазначена зокрема у правовстановлюючому документі на нерухомість

Довідка про оцінку майна

Інформація про об'єкт оцінки *

Заявник код	Заявник назва	
<input type="text"/>	<input type="text"/>	
Назва об'єкта оцінки		
<input type="text" value="квартира"/>		
Вид об'єкта оцінки	Тип об'єкта житлової нерухомості	Загальна площа, кв м
<input type="text" value="житлова нерухомість"/>	<input type="text"/>	<input type="text"/>
Площа житлових приміщень, кв м	Рік введення в експлуатацію будинку/будівлі	Рік забудови
<input type="text"/>	<input type="text"/>	<input type="text"/>
Поверховість будинку/будівлі	Кількість кімнат, шт	Кадастровий номер земельної ділянки
<input type="text"/>	<input type="text"/>	<input type="text"/>
Загальна площа земельної ділянки, кв м	Категорія	Цільове призначення
<input type="text"/>	<input type="text"/>	<input type="text"/>



19

Для вибору «Вид об'єкта оцінки» натисніть на трикутник у відповідному полі

Довідка про оцінку майна

Інформація про об'єкт оцінки * ^

Заявник код	Заявник назва	
<input type="text"/>	<input type="text"/>	
Назва об'єкта оцінки		
<input type="text" value="квартира"/>		
Вид об'єкта оцінки	Тип об'єкта житлової нерухомості	Загальна площа, кв м
<input type="text" value="житлова нерухомість"/> ▾	<input type="text"/>	<input type="text"/>
Площа житлових приміщень, кв м	Рік введення в експлуатацію будинку/будівлі	Рік забудови
<input type="text"/>	<input type="text"/>	<input type="text"/>
Поверховість будинку/будівлі	Кількість кімнат, шт	Кадастровий номер земельної ділянки
<input type="text"/>	<input type="text"/>	<input type="text"/>
Загальна площа земельної ділянки, кв м	Категорія	Цільове призначення
<input type="text"/>	<input type="text"/>	<input type="text"/>



20

У списку «Вид об'єкта оцінки», що випадає оберіть відповідний вид об'єкта оцінки

Примітка.

1. У разі якщо земельна ділянка **не має поліпшень (не забудована)**, то формується довідка щодо оцінки земельної ділянки. Обирається «Вид об'єкта оцінки»: «земельна ділянка».
2. У разі якщо земельна ділянка **має поліпшення (забудована)**, то формується одна довідка щодо відповідного об'єкта оцінки з врахуванням характеристик та вартості земельної ділянки, на якій розташований об'єкт оцінки. Обирається «Вид об'єкта оцінки»: «житлова нерухомість» або «нежитлова нерухомість» або «об'єкт незавершеного будівництва».
3. Зверніть увагу, що у полі «Загальна площа земельної ділянки» **заповнюється у квадратних метрах**.
4. Інформація в полі «Цільове призначення» вноситься з урахування даних правовстановлюючого документа на об'єкт нерухомості або відповідно до відомостей Державного земельного кадастру.

Довідка про оцінку майна

Інформація про об'єкт оцінки *

Заявник код

Заявник назва

Назва об'єкта оцінки

квартира

Вид об'єкта оцінки

житлова нерухомість

житлова нерухомість

земельна ділянка

нежитлова нерухомість

об'єкт незавершеного будівництва

Тип об'єкта житлової нерухомості

Рік введення в експлуатацію будинку/будівлі

Кількість кімнат, шт

Категорія

Загальна площа, кв м

Рік за будови

Кадастровий номер земельної ділянки

Цільове призначення

Загальна площа земельної ділянки, кв м



21

Для вибору «Тип об'єкта нерухомості» натисніть на трикутник у відповідному полі

Довідка про оцінку майна ×

Інформація про об'єкт оцінки * ^

Заявник код	Заявник назва	
<input type="text"/>	<input type="text"/>	
Назва об'єкта оцінки		
<input type="text" value="квартира"/>		
Вид об'єкта оцінки	Тип об'єкта житлової нерухомості	Загальна площа, кв м
<input type="text" value="житлова нерухомість"/>	<input type="text" value=""/>	<input type="text"/>
Площа житлових приміщень, кв м	Рік введення в експлуатацію будинку/будівлі	Рік забудови
<input type="text"/>	<input type="text"/>	<input type="text"/>
Поверховість будинку/будівлі	Кількість кімнат, шт	Кадастровий номер земельної ділянки
<input type="text"/>	<input type="text"/>	<input type="text"/>
Загальна площа земельної ділянки, кв м	Категорія	Цільове призначення
<input type="text"/>	<input type="text"/>	<input type="text"/>



22

У списку «Тип об'єкта нерухомості», що випадає оберіть відповідний тип об'єкта нерухомості .У разі необхідності прокрутіть список натискаючи на трикутник

Довідка про оцінку майна

Інформація про об'єкт оцінки * ^

Заявник код

Заявник назва

Назва об'єкта оцінки

Вид об'єкта оцінки

Тип об'єкта житлової нерухомості

- житловий будинок
- дачний (садовий) будинок
- квартира в малоповерховій житловій будівлі
- квартира в багатоповерховій житловій будівлі
- гуртожиток

Загальна площа, кв м

Площа житлових приміщень, кв м

Рік забудови

Поверховість будинку/будівлі

Кадастровий номер земельної ділянки

Загальна площа земельної ділянки, кв м

Цільове призначення



23

Перейдіть до поля «**Загальна площа, кв. м**»
Внесіть числове значення, з урахуванням даних
правовстановлюючого документа на об'єкт нерухомості

Довідка про оцінку майна

Інформація про об'єкт оцінки * ^

Заявник код	Заявник назва	
<input type="text"/>	<input type="text"/>	
Назва об'єкта оцінки		
<input type="text" value="квартира"/>		
Вид об'єкта оцінки	Тип об'єкта житлової нерухомості	Загальна площа, кв м
<input type="text" value="житлова нерухомість"/>	<input type="text" value="квартира в багатоповерховій ..."/>	<input type="text"/>
Площа житлових приміщень, кв м	Рік введення в експлуатацію будинку/будівлі	Рік забудови
<input type="text"/>	<input type="text"/>	<input type="text"/>
Поверховість будинку/будівлі	Поверх у будинку/будівлі	Кількість кімнат, шт
<input type="text"/>	<input type="text"/>	<input type="text"/>



24

Перейдіть до поля «Площа житлових приміщень, кв. м»
Внесіть числове значення, з урахуванням даних
правовстановлюючого документа на об'єкт нерухомості

Довідка про оцінку майна ×

Інформація про об'єкт оцінки ^{*} ^

Заявник код	Заявник назва	
<input type="text"/>	<input type="text"/>	
Назва об'єкта оцінки		
квартира		
Вид об'єкта оцінки	Тип об'єкта житлової нерухомості	Загальна площа, кв м
житлова нерухомість ▼	квартира в багатоповерховій ... ▼	90
Площа житлових приміщень, кв м	Рік введення в експлуатацію будинку/будівлі	Рік забудови
<input type="text"/>	<input type="text"/>	<input type="text"/>
Поверховість будинку/будівлі	Поверх у будинку/будівлі	Кількість кімнат, шт
<input type="text"/>	<input type="text"/>	<input type="text"/>



25

Перейдіть до поля «Рік введення в експлуатацію будинку/будівлі». Внесіть числове значення, з урахуванням даних правовстановлюючого документа на об'єкт нерухомості. Поле «Рік забудови» заповнюється автоматично

Довідка про оцінку майна

Інформація про об'єкт оцінки *

Заявник код	Заявник назва	
<input type="text"/>	<input type="text"/>	
Назва об'єкта оцінки		
квартира		
Вид об'єкта оцінки	Тип об'єкта житлової нерухомості	Загальна площа, кв м
житлова нерухомість	квартира в багатоповерховій ...	90
Площа житлових приміщень, кв м	Рік введення в експлуатацію будинку/будівлі	Рік забудови
50	<input type="text"/>	<input type="text"/>
Поверховість будинку/будівлі	Поверх у будинку/будівлі	Кількість кімнат, шт
<input type="text"/>	<input type="text"/>	<input type="text"/>



26

Перейдіть до поля «**Поверховість будинку**»
Внесіть числове значення, з урахуванням даних
правовстановлюючого документа на об'єкт нерухомості

Довідка про оцінку майна ×

Інформація про об'єкт оцінки ^{*} ^

Заявник код	Заявник назва	
<input type="text"/>	<input type="text"/>	
Назва об'єкта оцінки		
<input type="text" value="квартира"/>		
Вид об'єкта оцінки	Тип об'єкта житлової нерухомості	Загальна площа, кв м
<input type="text" value="житлова нерухомість"/>	<input type="text" value="квартира в багатоповерховій ..."/>	<input type="text" value="90"/>
Площа житлових приміщень, кв м	Рік введення в експлуатацію будинку/ будівлі	Рік забудови
<input type="text" value="50"/>	<input type="text" value="2010"/>	<input type="text" value="збудова з 2001 по 2010"/>
Поверховість будинку/будівлі	Поверх у будинку/будівлі	Кількість кімнат, шт
<input type="text"/>	<input type="text"/>	<input type="text"/>



27

Перейдіть до поля «**Поверх у будинку/будівлі**».
Внесіть числове значення, з урахуванням даних
правовстановлюючого документа на об'єкт нерухомості

Довідка про оцінку майна

Інформація про об'єкт оцінки *

Заявник код	Заявник назва	
<input type="text"/>	<input type="text"/>	
Назва об'єкта оцінки		
квартира		
Вид об'єкта оцінки	Тип об'єкта житлової нерухомості	Загальна площа, кв м
житлова нерухомість	квартира в багатоповерховій ...	90
Площа житлових приміщень, кв м	Рік введення в експлуатацію будинку/будівлі	Рік забудови
50	2010	збудова з 2001 по 2010
Поверховість будинку/будівлі	Поверх у будинку/будівлі	Кількість кімнат, шт
20	<input type="text"/>	<input type="text"/>



28

Перейдіть до поля «Кількість кімнат, шт»
Внесіть числове значення, з урахуванням даних
правовстановлюючого документа на об'єкт нерухомості

Довідка про оцінку майна

Інформація про об'єкт оцінки * ^

Заявник код	Заявник назва	
<input type="text"/>	<input type="text"/>	
Назва об'єкта оцінки		
<input type="text" value="квартира"/>		
Вид об'єкта оцінки	Тип об'єкта житлової нерухомості	Загальна площа, кв м
<input type="text" value="житлова нерухомість"/>	<input type="text" value="квартира в багатоповерховій ..."/>	<input type="text" value="90"/>
Площа житлових приміщень, кв м	Рік введення в експлуатацію будинку/ будівлі	Рік забудови
<input type="text" value="50"/>	<input type="text" value="2010"/>	<input type="text" value="збудова з 2001 по 2010"/>
Поверховість будинку/будівлі	Поверх у будинку/будівлі	Кількість кімнат, шт
<input type="text" value="20"/>	<input type="text" value="8"/>	<input type="text"/>



29

Заповнений розділ «Інформація про об'єкт оцінки» буде мати такий вигляд

Довідка про оцінку майна

Інформація про об'єкт оцінки *

Заявник код	Заявник назва	
<input type="text"/>	<input type="text"/>	
Назва об'єкта оцінки		
квартира		
Вид об'єкта оцінки	Тип об'єкта житлової нерухомості	Загальна площа, кв м
житлова нерухомість	квартира в багатоповерховій ...	90
Площа житлових приміщень, кв м	Рік введення в експлуатацію будинку/будівлі	Рік забудови
50	2010	збудова з 2001 по 2010
Поверховість будинку/будівлі	Поверх у будинку/будівлі	Кількість кімнат, шт
20	8	3



30

Натисніть «^», щоб згорнути розділ «Інформація про об'єкт оцінки»

Довідка про оцінку майна

Інформація про об'єкт оцінки *

Заявник код	Заявник назва	
<input type="text"/>	<input type="text"/>	
Назва об'єкта оцінки		
<input type="text"/>		
Вид об'єкта оцінки	Тип об'єкта житлової нерухомості	Загальна площа, кв м
житлова нерухомість	квартира в багатоповерховій ...	50
Площа житлових приміщень, кв м	Рік введення в експлуатацію будинку/будівлі	Рік забудови
29	2010	збудова з 2001 по 2010
Поверховість будинку/будівлі	Поверх у будинку/будівлі	Кількість кімнат, шт
20	8	3




31

Відкрийте розділ «Адреса об'єкта оцінки»

Довідка про оцінку майна

Інформація про об'єкт оцінки * ▾

Адреса об'єкта оцінки * 

Відомості про оцінку * ▾

Поля, позначені * - обов'язкові для заповнення

Зберегти Зберегти та відправити в ФДМУ Друк Закрити



32

Для вибору «Зона населеного пункту»* натисніть на трикутник у відповідному полі

Довідка про оцінку майна

Інформація про об'єкт оцінки * ▾

Адреса об'єкта оцінки * ▲

Зона населеного пункту*  Поштова адреса об'єкта оцінки* 

Відомості про оцінку * ▾

Поля, позначені * - обов'язкові для заповнення

Зберегти Зберегти та відправити в ФДМУ Друк Закрити

Зона населеного пункту - не обов'язкове поле. Кожна людина сама визначає в якій зоні знаходиться його нерухомість по відношенню до умовного центру населеного пункту



33

У списку «Зона населеного пункту», що випадає оберіть відповідну зону населеного пункту

Довідка про оцінку майна

Інформація про об'єкт оцінки *

Адреса об'єкту оцінки *

Зона населеного пункту*

- центральна
- серединна
- периферійна
- приміська
- поза населеним пунктом
- садове товариство

Поштова адреса об'єкта оцінки*

Зберегти Зберегти та відправити в ФДМУ Друк Закрити

34

Для детального зазначення поштової адреси об'єкта оцінки натисніть на кнопку «Редагування»

Довідка про оцінку майна

Інформація про об'єкт оцінки *

Адреса об'єкту оцінки *

Зона населеного пункту*

серединна

Поштова адреса об'єкта оцінки*

Відомості про оцінку *

Поля, позначені * - обов'язкові для заповнення

Зберегти Зберегти та відправити в ФДМУ Друк Закрити



35

Для вибору «Регіону» натисніть на трикутник у відповідному полі

Редагування адреси

Регіон* Місто/Нас.пункт/Адмін. район нас.пункту* Код за КОАТУУ*

Поштовий індекс Тип вулиці Вулиця Будинок* Квартира

Примітка

Зберегти Закрити

36

У списку «Регіон», що випадає оберіть відповідний регіон розташування об'єкта оцінки

Редагування адреси

Регіон* Місто/Нас.пункт/Адмін. район нас.пункту* Код за КОАТУУ*

ІВАНО-ФРАНКІВСЬКА ОБЛАСТЬ/М.ІВАНО-ФРАНКІВСЬК
АВТОНОМНА РЕСПУБЛІКА КРИМ/М.СІМФЕРОПОЛЬ
ВІННИЦЬКА ОБЛАСТЬ/М.ВІННИЦЯ
ВОЛИНСЬКА ОБЛАСТЬ/М.ЛУЦЬК
ДНІПРОПЕТРОВСЬКА ОБЛАСТЬ/М.ДНІПРО
ДОНЕЦЬКА ОБЛАСТЬ/М.ДОНЕЦЬК
ЖИТОМИРСЬКА ОБЛАСТЬ/М.ЖИТОМИР
ЗАКАРПАТСЬКА ОБЛАСТЬ/М.УЖГОРОД
ЗАПОРІЗЬКА ОБЛАСТЬ/М.ЗАПОРІЖЖЯ
КІРОВОГРАДСЬКА ОБЛАСТЬ/М.КРОПИВНИЦЬКИЙ
КИЇВСЬКА ОБЛАСТЬ
ЛУГАНСЬКА ОБЛАСТЬ/М.ЛУГАНСЬК
ЛЬВІВСЬКА ОБЛАСТЬ/М.ЛЬВІВ
М.КИЇВ
М.СЕВАСТОПОЛЬ
МИКОЛАЇВСЬКА ОБЛАСТЬ/М.МИКОЛАЇВ
ОДЕСЬКА ОБЛАСТЬ/М.ОДЕСА

Будинок* Квартира

Закрити

Зберегти Зберегти та відправити в ФДМУ Друк Закрити



37

Перейдіть до поля «Місто/Нас. пункт/Адмін. район нас. пункту»

Редагування адреси

Регіон*
М.КИЇВ

Місто/Нас. пункт/Адмін. район нас. пункту*
[Redacted]

Код за КОАТУУ*

Поштовий індекс

Тип вулиці

Вулиця

Будинок*

Квартира

Примітка

Зберегти

Закрити

38

Внесіть назву населеного пункту розташування об'єкта оцінки, з урахуванням даних правовстановлюючого документа на об'єкт нерухомості та оберіть назву населеного пункту зі списку, що випадає. У разі поділу населеного пункту на райони оберіть відповідний район зі списку, що випадає

Редагування адреси

Регіон*
М.КИЇВ

Місто/Нас. пункт/Адмін. район нас. пункту*
Київ

Код за КОАТУУ*

Поштовий індекс

Тип вулиці

Вулиця

Будинок*

Квартира

Примітка

Зберегти

Закрити

р. ГОЛОСІВСЬКИЙ (М.КИЇВ)
р. ДАРНИЦЬКИЙ (М.КИЇВ)
р. ДЕСНЯНСЬКИЙ (М.КИЇВ)
р. ДНІПРОВСЬКИЙ (М.КИЇВ)
р. ОБОЛОНСЬКИЙ (М.КИЇВ)
р. ПЕЧЕРСЬКИЙ (М.КИЇВ)
р. ПОДІЛЬСЬКИЙ (М.КИЇВ)
р. СВЯТОШИНСЬКИЙ (М.КИЇВ)
р. СОЛОМ'ЯНСЬКИЙ (М.КИЇВ)
р. ШЕВЧЕНКІВСЬКИЙ (М.КИЇВ)

Адреса об'єкту оцінки

Зона населеного пункту*
серединна



39

Поле «Код за КОАТУУ» заповнюється автоматично
Внесіть «Поштовий індекс» розташування об'єкта оцінки, з
урахуванням даних правовстановлюючого документа на об'єкт
нерухомості

Редагування адреси

Регіон*	Місто/Нас.пункт/Адмін. район нас.пункту*	Код за КОАТУУ*		
М.КИЇВ	р. ПЕЧЕРСЬКИЙ (М.КИЇВ)	8038200000		
Поштовий індекс	Тип вулиці	Вулиця	Будинок*	Квартира
Примітка				
Зберегти		Закрити		

40

Для вибору «Тип вулиці» натисніть на трикутник

Редагування адреси

Регіон*	Місто/Нас.пункт/Адмін. район нас.пункту*	Код за КОАТУУ*		
М.КИЇВ	р. ПЕЧЕРСЬКИЙ (М.КИЇВ)	8038200000		
Поштовий індекс	Тип вулиці	Вулиця	Будинок*	Квартира
01133				
Примітка				
Зберегти		Закрити		



41

У списку, що випадає оберіть відповідний «Тип вулиці», з урахуванням даних правовстановлюючого документа на об'єкт нерухомості. У разі необхідності прокрутіть список натискаючи на трикутник

Редагування адреси

Регіон* М.КИЇВ Місто/Нас.пункт/Адмін. район нас.пункту* р. ПЕЧЕРСЬКИЙ (М.КИЇВ) Код за КОАТУУ* 8038200000

Поштовий індекс 01133 Тип вулиці вул. Бульвар Вулиця Будинок* Квартира

Примітка Зберегти Закрити

Зона населеного пункту центральна Поштова адреса об'єкта оцінки* CSV На

Редагування адреси

Регіон* М.КИЇВ Місто/Нас.пункт/Адмін. район нас.пункту* р. ПЕЧЕРСЬКИЙ (М.КИЇВ) Код за КОАТУУ* 8038200000

Поштовий індекс 01133 Тип вулиці алея Дорога Вулиця Будинок* Квартира

Примітка Зберегти Закрити

Зона населеного пункту центральна Поштова адреса об'єкта оцінки* CSV На



Редагування адреси

Регіон* М.КИЇВ Місто/Нас.пункт/Адмін. район нас.пункту* р. ПЕЧЕРСЬКИЙ (М.КИЇВ) Код за КОАТУУ* 8038200000

Поштовий індекс 01133 Тип вулиці квартал лінія майдан міст мікрорайон наб. Вулиця Будинок* Квартира

Примітка

Зберегти Закрити

Зона населеного пункту центральна Поштова адреса об'єкта оцінки*

42

Внесіть назву в поле «**Вулиця**», зокрема відповідно до даних правовстановлюючого документа на об'єкт нерухомості

Зверніть увагу, що в полі «Вулиця» поштової адреси об'єкта оцінки в назві вулиці слова розділяються пробілом, самі слова пишуться разом і кириличними літерами або цифрами (без розділових знаків - пробілів, крапок, ком тощо).

Приклад:

- Правильно: Коновальця,
- Неправильно: К о н о в а л ь ц я або .Коновальця, К.о.н.о.в.а.л.ь.ц.я., -Коновальця.

У разі відсутності вулиці у відповідному населеному пункті зазначається – «не застосовується»

Редагування адреси

Регіон* М.КИЇВ Місто/Нас.пункт/Адмін. район нас.пункту* р. ПЕЧЕРСЬКИЙ (М.КИЇВ) Код за КОАТУУ* 8038200000

Поштовий індекс 01133 Тип вулиці вул. Вулиця Будинок* Квартира

Примітка

Зберегти Закрити



43

Внесіть номер будинку в поле «**Будинок**», відповідно до даних правовстановлюючого документа на об'єкт нерухомості

Редагування адреси

Регіон*	Місто/Нас.пункт/Адмін. район нас.пункту*	Код за КОАТУУ*		
М.КИЇВ	р. ПЕЧЕРСЬКИЙ (М.КИЇВ)	8038200000		
Поштовий індекс	Тип вулиці	Вулиця	Будинок*	Квартира
01133	вул.	Коновальця		
Примітка				
<input type="text"/>				
Зберегти		Закрити		

44

Внесіть номер квартири в поле «**Квартира**», відповідно до даних правовстановлюючого документа на об'єкт нерухомості

Редагування адреси

Регіон*	Місто/Нас.пункт/Адмін. район нас.пункту*	Код за КОАТУУ*		
М.КИЇВ	р. ПЕЧЕРСЬКИЙ (М.КИЇВ)	8038200000		
Поштовий індекс	Тип вулиці	Вулиця	Будинок*	Квартира
01133	вул.	Коновальця	446	
Примітка				
<input type="text"/>				
Зберегти		Закрити		

Зверніть увагу, що у разі відсутності номера квартири у відповідному об'єкта нерухомості зазначається - «не застосовується»



45

У разі необхідності внесіть уточнення щодо поштової адреси розташування об'єкта оцінки в поле «Примітка»

Редагування адреси

Регіон*	Місто/Нас.пункт/Адмін. район нас.пункту*	Код за КОАТУУ*		
М.КИЇВ	р. ПЕЧЕРСЬКИЙ (М.КИЇВ)	8038200000		
Поштовий індекс	Тип вулиці	Вулиця	Будинок*	Квартира
01133	вул.	Коновальця	446	333
Примітка				
<input type="text"/>				
Зберегти		Закрити		

46

Після заповнення усіх полів адреси розташування об'єкта оцінки натисніть на кнопку «Зберегти»

Редагування адреси

Регіон*	Місто/Нас.пункт/Адмін. район нас.пункту*	Код за КОАТУУ*		
М.КИЇВ	р. ПЕЧЕРСЬКИЙ (М.КИЇВ)	8038200000		
Поштовий індекс	Тип вулиці	Вулиця	Будинок*	Квартира
01133	вул.	Коновальця	446	333
Примітка				
колишня вул. Щорса				
Зберегти		Закрити		



47

У разі, якщо оцінюється частка об'єкта оцінки, а не об'єкт в цілому, відкрийте для заповнення розділ «Відомості про оцінку»

Довідка про оцінку майна

Інформація про об'єкт оцінки *

Адреса об'єкту оцінки *

Зона населеного пункту* серединна

Поштова адреса об'єкта оцінки* 01133, М.КИЇВ, р. ПЕЧЕРСЬКИЙ, вул. Коновальця, буд. 446, кв. 333, колишня вул. Щорі

Відомості про оцінку *

Поля, позначені * - обов'язкові для заповнення

Зберегти Зберегти та відправити в ФДМУ Друк Закрити

48

Поставте позначку «Оцінюється частка»

Довідка про оцінку майна

Інформація про об'єкт оцінки *

Адреса об'єкту оцінки *

Зона населеного пункту* серединна

Поштова адреса об'єкта оцінки* 01133, М.КИЇВ, р. ПЕЧЕРСЬКИЙ, вул. Коновальця, буд. 446, кв. 333, колишня вул. Щорі

Відомості про оцінку *

Розмір частки, що оцінюється, кв м* 50

Оцінюється частка

Поля, позначені * - обов'язкові для заповнення

Зберегти Зберегти та відправити в ФДМУ Друк Закрити



49

Внесіть в поле «**Розмір частки, що оцінюється, кв. м**», розмір частки в квадратних метрах пропорційно частці загальної площі об'єкта оцінки, з урахуванням даних правовстановлюючого документа на об'єкт нерухомості

Вид об'єкта оцінки	Тип об'єкта житлової нерухомості	Загальна площа, кв м
житлова нерухомість	квартира в багатоповерховій ...	50
Площа житлових приміщень, кв м	Рік введення в експлуатацію будинку/будівлі	Рік забудови
29	2010	забудова з 2001 по 2010
Поверховість будинку/будівлі	Поверх у будинку/будівлі	Кількість кімнат, шт
20	8	3
Адреса об'єкту оцінки *		
Зона населеного пункту*	Поштова адреса об'єкта оцінки*	
серединна	01133, М.КИЇВ, р. ПЕЧЕРСЬКИЙ, вул. Коновальця, буд. 446, кв. 333, колишня вул. Щорк	
Відомості про оцінку *		
<input checked="" type="checkbox"/> Оцінюється частка	Розмір частки, що оцінюється, кв м*	
	<input type="text"/>	

Поля, позначені * - обов'язкові для заповнення



50

Натисніть кнопку «Зберегти». Дані внесені до розділів «Інформація про об'єкт оцінки», «Адреса об'єкта оцінки» та «Відомості про оцінку» зберігаються в Кабінеті

Вид об'єкта оцінки житлова нерухомість	Тип об'єкта житлової нерухомості квартира в багатоповерховій ...	Загальна площа, кв м 50
Площа житлових приміщень, кв м 29	Рік введення в експлуатацію будинку/ будівлі 2010	Рік забудови забудова з 2001 по 2010
Поверховість будинку/будівлі 20	Поверх у будинку/будівлі 8	Кількість кімнат, шт 3
Адреса об'єкту оцінки *		
Зона населеного пункту* серединна	Поштова адреса об'єкта оцінки* 01133, М.КИЇВ, р. ПЕЧЕРСЬКИЙ, вул. Коновальця, буд. 44б, кв. 333, колишня вул. Щор	
Відомості про оцінку *		
<input checked="" type="checkbox"/> Оцінюється частка	Розмір частки, що оцінюється, кв м* 50	
Поля, позначені * - обов'язкові для заповнення		
Зберегти Зберегти та відправити в ФДМУ Друк Закрити		



51

Для формування довідки натисніть кнопку
«Зберегти та відправити в ФДМУ»

Вид об'єкта оцінки житлова нерухомість	Тип об'єкта житлової нерухомості квартира в багатоповерховій ...	Загальна площа, кв м 50
Площа житлових приміщень, кв м 29	Рік введення в експлуатацію будинку/ будівлі 2010	Рік забудови забудова з 2001 по 2010
Поверховість будинку/будівлі 20	Поверх у будинку/будівлі 8	Кількість кімнат, шт 3

Адреса об'єкту оцінки *

Зона населеного пункту* серединна	Поштова адреса об'єкта оцінки* 01133, М.КИЇВ, р. ПЕЧЕРСЬКИЙ, вул. Коновальця, буд. 44б, кв. 333, колишня вул. Щорі
--------------------------------------	---

Відомості про оцінку *

<input checked="" type="checkbox"/> Оцінюється частка	Розмір частки, що оцінюється, кв м* 50
---	---

Поля, позначені * - обов'язкові для заповнення

Зберегти **Зберегти та відправити в ФДМУ** Друк Закрити

52

Додатково підтвердіть формування довідки натиснувши кнопку
«Так» або скасуйте підтвердження натиснувши кнопку «Ні»

Підтвердити

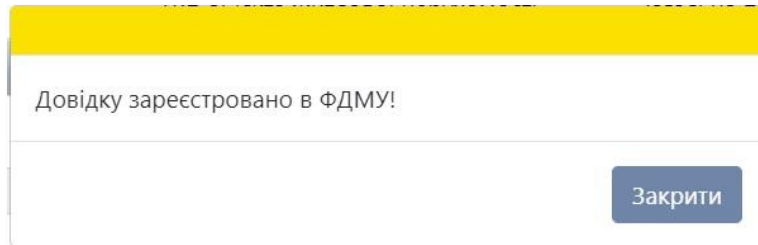
Увага! Операція незворотня. Відправити довідку на реєстрацію в ФДМУ?

Так Ні



53

Отримуєте повідомлення про реєстрацію довідки



54

На екрані відобразиться інформація щодо «Статусу звіту», «Пароля пошуку», «Дати створення» та «Дати передачі звіту ФДМУ» у відповідних полях

Довідка про оцінку майна

Статус звіту	Пароль пошуку	Дата створення звіту	Дата передачі звіту ФДМУ
Зареєстровано	ТИГЛХЮ565377	18.05.2021	18.05.2021

Інформація про об'єкт оцінки *

Адреса об'єкту оцінки *

Відомості про оцінку *

Поля, позначені * - обов'язкові для заповнення

Друк Закрити



57

У разі необхідності прокрутіть довідку натискаючи на трикутник

квартира в багатоповерховій житловій будівлі	
4. Назва об'єкта	квартира (ТИГЛХЮ565377)
5. Поштова адреса	
6. Загальна площа, кв. м	50.00
7. Площа житлових приміщень(3), кв. м	29.00
8. Рік забудови(4)	збудова з 2001 по 2010
9. Рік введення в експлуатацію будинку/будівлі	2010
10. Поверховість будинку/будівлі	20
11. Поверх у будинку/будівлі(5)	8
12. Кількість кімнат у квартирі(6)	3
13. Розмір частки, що оцінюється(7), кв.м	50.00
14. Кадастровий номер земельної ділянки(8)	
15. Площа земельної ділянки(9), кв.м	

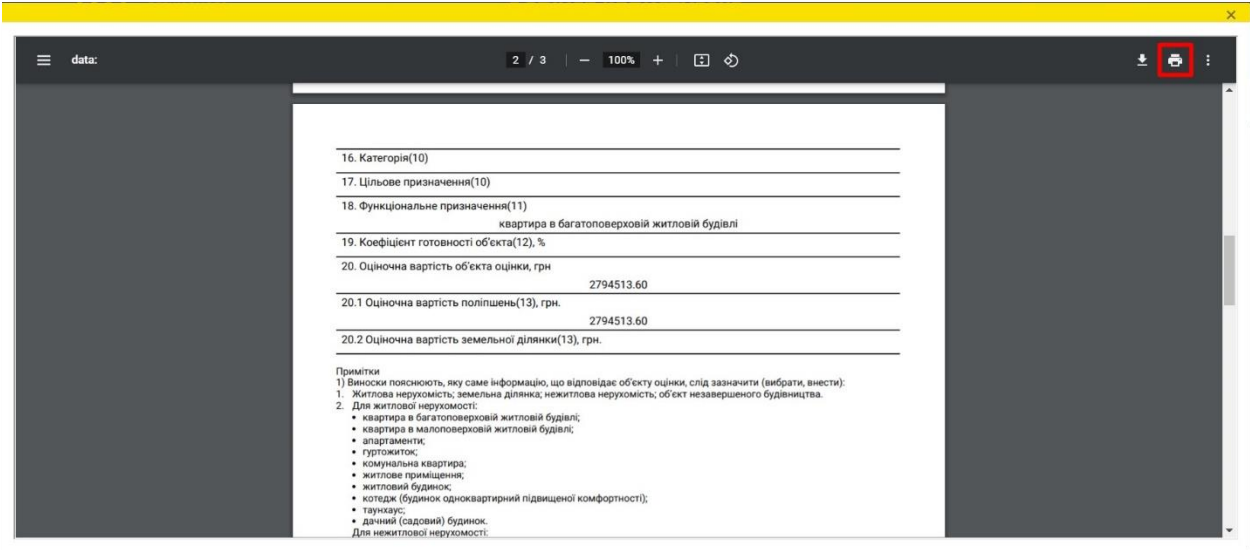
16. Категорія(10)	
17. Цільове призначення(10)	
18. Функціональне призначення(11)	квартира в багатоповерховій житловій будівлі
19. Коефіцієнт готовності об'єкта(12), %	
20. Оціночна вартість об'єкта оцінки, грн	2794513.60
20.1 Оціночна вартість поліпшень(13), грн.	2794513.60
20.2 Оціночна вартість земельної ділянки(13), грн.	

Примітки
1) Виноски пояснюють, яку саме інформацію, що відповідає об'єкту оцінки, слід зазначити (вибрати, внести):
1. Житлова нерухомість; земельна ділянка, нежитлова нерухомість, об'єкт незавершеного будівництва.
2. Для житлової нерухомості:
• квартира в багатоповерховій житловій будівлі;
• квартира в малоповерховій житловій будівлі;
• апартаменти;
• гуртожиток;
• комунальна квартира;
• житлове приміщення;
• житловий будинок;
• коледж (будинок одноквартирний підвищеної комфортності);
• тархаус;
• дачний (садовий) будинок.
Для нежитлової нерухомості:



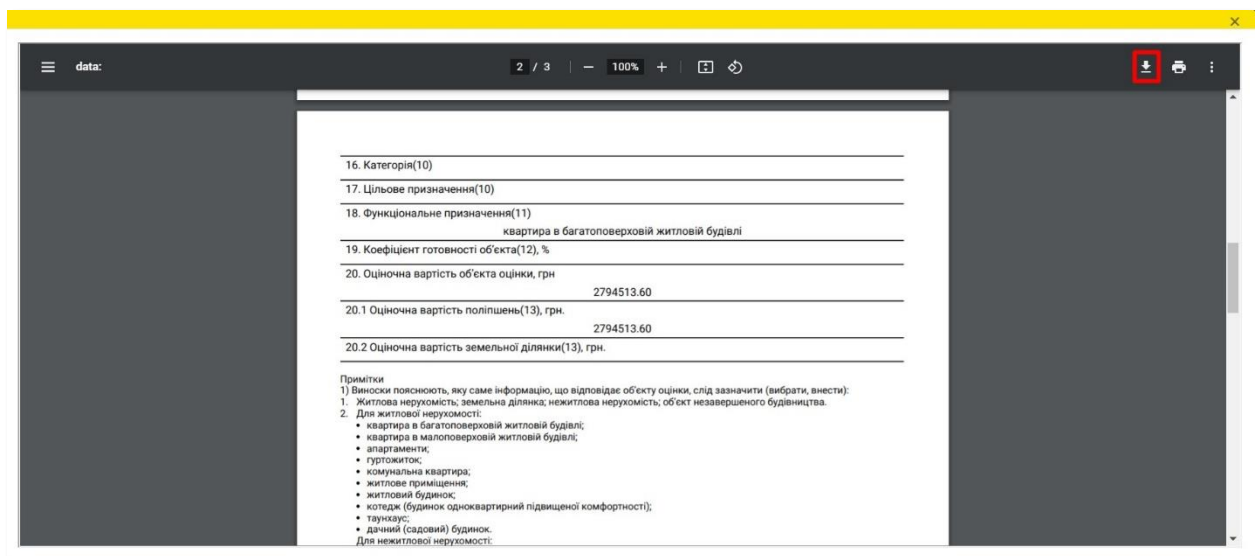
58

Для друку довідки натисніть на кнопку «Друк»



59

Довідку можна зберегти на комп'ютері. Для збереження довідки натисніть на кнопку «Зберегти»





60

Усі створені користувачем довідки зберігаються в Кабінеті

ФОНД ДЕРЖАВНОГО МАЙНА УКРАЇНИ

Кабінет користувача єдиної бази даних звітів про оцінку

Вийти

Оцінювачі майна | Довідки про оцінку майна | Рецензування звітів | Ви увійшли як: _____

Пошук довідок

Пароль пошуку:

Вид об'єкта оцінки:

Тип об'єкта оцінки:

Статус довідки:

Дата створення довідки з:

Дата створення довідки по:

Дата передачі довідки ФДМУ з:

Дата передачі довідки ФДМУ по:

Пошук | Очистити | + Нова довідка

Результат пошуку

Експорт в CSV | Налаштування

Дата створення довідки	Дата передачі довідки д...	Статус довідки	Вид об'єкта оцінки	Тип об'єкта оцінки	Пароль пошуку	Опис
18.05.2021	18.05.2021	Зареєстровано	житлова нерухомість	квартира в багатоповерх...	ТИГЛХЮ565377	01133, М...
12.04.2021	12.04.2021	Зареєстровано	нежитлова нерухомість	торговельна будівля або...	БОПКЧЖ239956	ЛЬВІВСЬКІ
12.04.2021	12.04.2021	Зареєстровано	нежитлова нерухомість	адміністративна будівля	УОСКУ1860205	ЛЬВІВСЬКІ

61

В розділі «Результат пошуку» відображається перелік довідок

ФОНД ДЕРЖАВНОГО МАЙНА УКРАЇНИ

Кабінет користувача єдиної бази даних звітів про оцінку

Вийти

Оцінювачі майна | Довідки про оцінку майна | Рецензування звітів | Ви увійшли як: _____

Пошук довідок

Пароль пошуку:

Вид об'єкта оцінки:

Тип об'єкта оцінки:

Статус довідки:

Дата створення довідки з:

Дата створення довідки по:

Дата передачі довідки ФДМУ з:

Дата передачі довідки ФДМУ по:

Пошук | Очистити | + Нова довідка

Результат пошуку

Експорт в CSV | Налаштування

Дата створення довідки	Дата передачі довідки д...	Статус довідки	Вид об'єкта оцінки	Тип об'єкта оцінки	Пароль пошуку	Опис
18.05.2021	18.05.2021	Зареєстровано	житлова нерухомість	квартира в багатоповерх...	ТИГЛХЮ565377	01133, М...
12.04.2021	12.04.2021	Зареєстровано	нежитлова нерухомість	торговельна будівля або...	БОПКЧЖ239956	ЛЬВІВСЬКІ
12.04.2021	12.04.2021	Зареєстровано	нежитлова нерухомість	адміністративна будівля	УОСКУ1860205	ЛЬВІВСЬКІ



62

При необхідності є можливість відкрити будь-яку раніше створену довідку

ФОНД ДЕРЖАВНОГО МАЙНА УКРАЇНИ

Кабінет користувача єдиної бази даних звітів про оцінку

Вийти

Оцінювачі майна | Довідки по оцінці майна | Рецензування звітів | Ви увійшли як: _____

Пошук довідок

Пароль пошуку: _____
Вид об'єкта оцінки: _____
Тип об'єкта оцінки: _____
Статус довідки: _____

Дата створення довідки з: _____
Дата створення довідки по: _____
Дата передачі довідки ФДМУ з: _____
Дата передачі довідки ФДМУ по: _____

Пошук | Очистити | + Нова довідка

Результат пошуку

Експорт в CSV | Налаштування

Дата створення довідки	Дата передачі довідки д...	Статус довідки	Вид об'єкта оцінки	Тип об'єкта оцінки	Пароль пошуку	Опис
18.05.2021	18.05.2021	Зареєстровано	житлова нерухомість	квартира в багатопверх...	ТИГЛХЮ565377	01133. М...
12.04.2021	12.04.2021	Зареєстровано	нежитлова нерухомість	торгівельна будівля або...	БОПКЧЖ239956	ЛЬВІВСЬКІ
12.04.2021	12.04.2021	Зареєстровано	нежитлова нерухомість	адміністративна будівля	УОСКХУ860025	ВЛДИРСЬКІ

63

Переглянути чи надрукувати дані довідки

Довідка про оцінку майна

Статус звіту: Зареєстровано | Пароль пошуку: ТИГЛХЮ565377 | Дата створення звіту: 18.05.2021 | Дата передачі звіту ФДМУ: 18.05.2021

Інформація про об'єкт оцінки *

Адреса об'єкту оцінки *

Відомості про оцінку *

Поля, позначені * - обов'язкові для заповнення

Друк | Закрити



64

Для завершення роботи потрібно натиснути на кнопку
«Вийти»

ФОНД ДЕРЖАВНОГО МАЙНА УКРАЇНИ

Кабінет користувача
єдиної бази даних звітів про оцінку

Вийти

Оцінювачі майна | Довідки про оцінку майна | Рецензування звітів

Ви увійшли як: [input type="text"]

Пошук довідок

Пароль пошуку: [input type="text"]

Вид об'єкта оцінки: [dropdown]

Тип об'єкта оцінки: [dropdown]

Статус довідки: [dropdown]

Дата створення довідки з: [calendar icon]

Дата створення довідки по: [calendar icon]

Дата передачі довідки ФДМУ з: [calendar icon]

Дата передачі довідки ФДМУ по: [calendar icon]

Пошук | Очистити | + Нова довідка

Результат пошуку

Експорт в CSV | Налаштування

Дата створення довідки	Дата передачі довідки д...	Статус довідки	Вид об'єкта оцінки	Тип об'єкта оцінки	Пароль пошуку	Опис
18.05.2021	18.05.2021	Зареєстровано	житлова нерухомість	квартира в багатоповерх...	ТИГЛХЮ565377	01133, М
12.04.2021	12.04.2021	Зареєстровано	нежитлова нерухомість	торговельна будівля або...	БОПКЧЖ239956	ЛЬВІВСЬ

Зверніть увагу, якщо Ви не погоджуєтесь з результатом автоматичного визначення оціночної вартості об'єкта нерухомості, Ви можете звернутись до суб'єкта оціночної діяльності (оцінювача) з метою визначення ринкової вартості такого об'єкта.