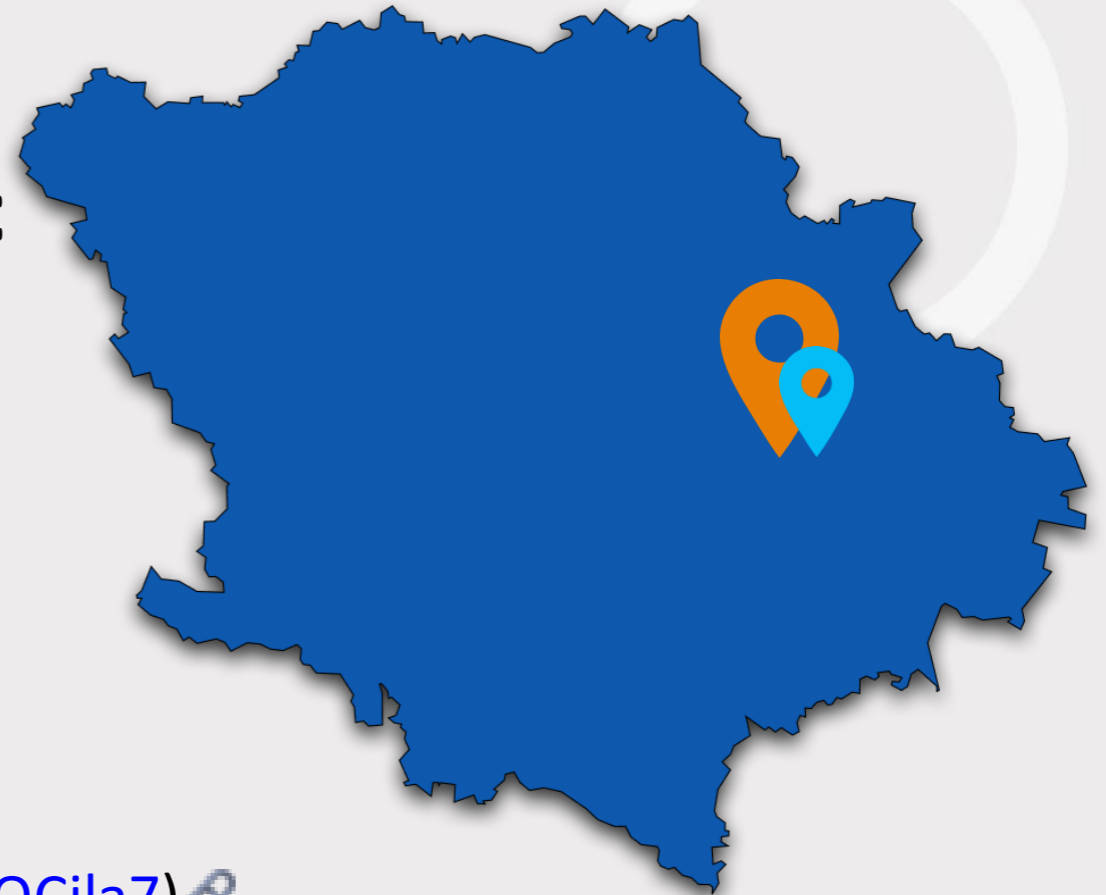


Регіональне відділення Фонду державного майна України
по Полтавській та Сумській областях **З а п р о ш у є:**

на День відкритих дверей

**Єдиний майновий комплекс
державного підприємства
«Полтавський науково-
дослідний та проектний
інститут землеустрою»**



Детальна інформація про об'єкт: (<https://bit.ly/3QCjla7>)

Єдиний майновий комплекс державного підприємства «Полтавський науково-дослідний та проектний інститут землеустрою»

Місцезнаходження:

- м. Полтава, вул. Крамського, 9;
- м. Полтава, пров. Ставочний, 4а;
- м. Лубни, вул. Кононівська, 1;
- м. Лубни, просп. Володимирський, 83

Код за ЄДРПОУ – 00689214



[Детальніше про об'єкт](#)



📅 Дата аукціону:
21 березня 2025 року

💰 Стартова ціна:
€ 2 414 309,90

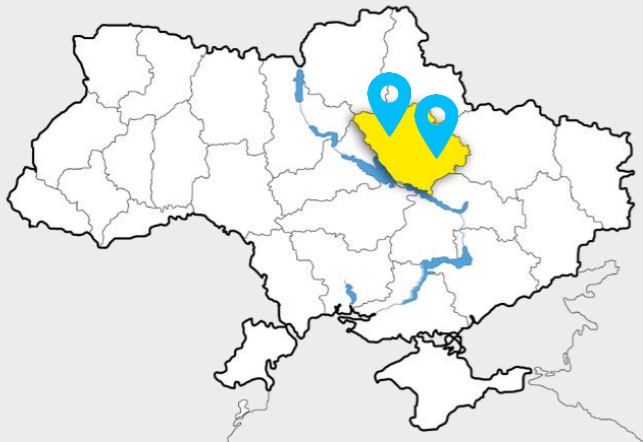
Єдиний майновий комплекс державного підприємства «Полтавський науково-дослідний та проектний інститут землеустрою»

Загальні характеристики

Основний вид діяльності відповідно до Статуту: дослідження й експериментальні розробки у сфері інших природничих і технічних наук.

Обсяг реалізації продукції (робіт, послуг) за період 2022 – 2024 роки: 0,0 тис. грн, в тому числі експортної – 0,0 тис. грн.

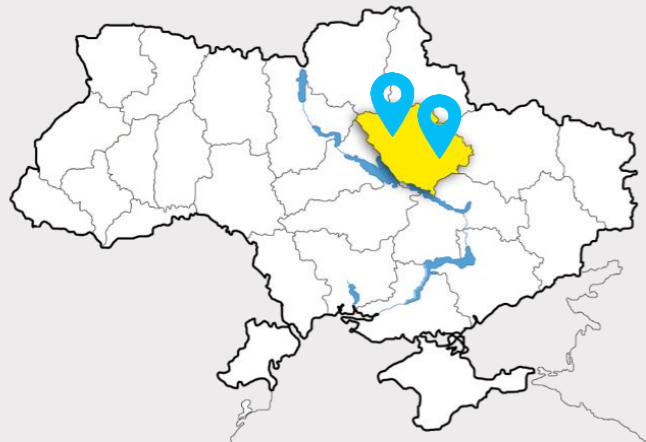
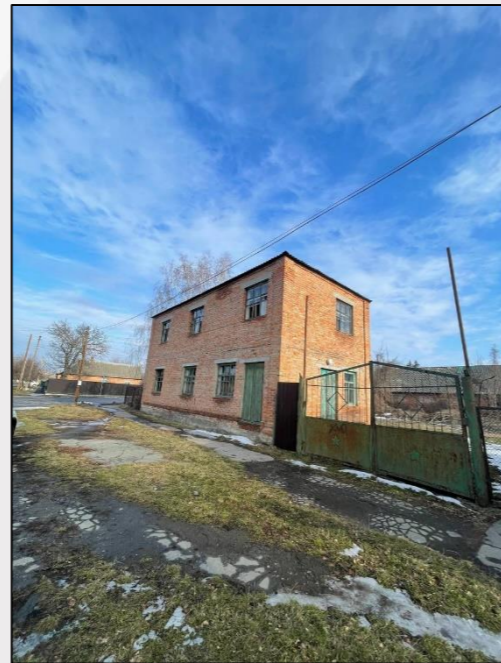
Основна номенклатура продукції: дослідження й експериментальні розробки у сфері інших природничих і технічних наук впродовж 2022 – 2024 років не здійснювалися.



[Детальніше про об'єкт](#)



Єдиний майновий комплекс державного підприємства «Полтавський науково-дослідний та проектний інститут землеустрою»



Загальні характеристики

Відомості про об'єкт (нерухоме майно): об'єкт включає 17 зареєстрованих одиниць нерухомого майна (виробничі та адміністративні будівлі, склад, гаражі тощо) та інфраструктури (огорожі, ворота тощо) загальною площею 2222,0 м², що розташовані за адресами:

- ❖ Полтавська обл., м. Полтава, вул. Крамського, 9;
- ❖ Полтавська обл., м. Лубни, просп. Володимирський, 83;
- ❖ Полтавська обл., м. Лубни, вул. Кононівська, 1.

Відомості про земельні ділянки: 4 зареєстровані земельні ділянки загальною площею 0,6364 га.

[Детальніше про об'єкт](#)

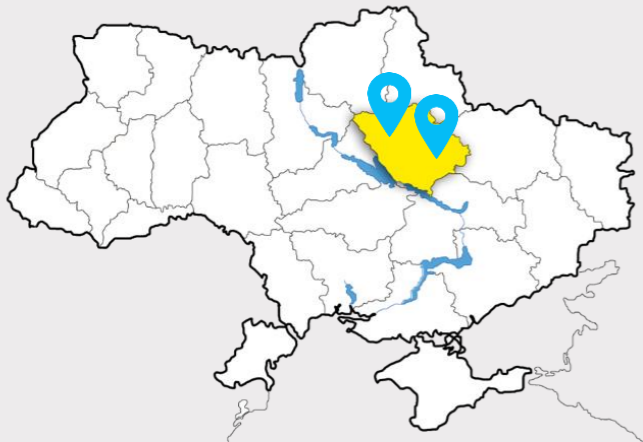


Єдиний майновий комплекс державного підприємства «Полтавський науково-дослідний та проектний інститут землеустрою»

Загальні характеристики

Відомості про транспортні засоби: 17 одиниць зареєстрованих транспортних засобів 1983 – 2007 року випуску.

Перелік активів (рухомого майна), що обліковуються на балансі підприємства та входять до складу об'єкта приватизації: 253 одиниці (обладнання, меблі, інвентар тощо) (докладніше - у додатку до інформаційного повідомлення).



[Детальніше про об'єкт](#)



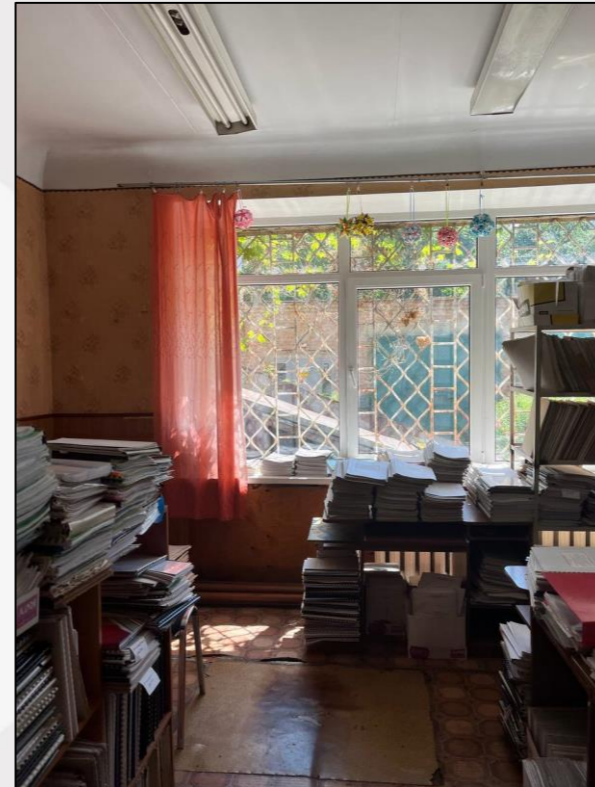
Єдиний майновий комплекс державного підприємства «Полтавський науково-дослідний та проектний інститут землеустрою»

Загальні характеристики

Відомості про договори оренди: станом на 01.01.2025 року частину нерухомого майна підприємства загальною площею 329,8 м² передано в оренду відповідно до 2 договорів. Граничний термін дії наявних договорів оренди – на період дії воєнного стану та протягом 4 місяців з дати припинення чи скасування воєнного стану.



[Детальніше про об'єкт](#)



Єдиний майновий комплекс державного підприємства «Полтавський науково-дослідний та проектний інститут землеустрою»

Загальні характеристики

На балансі підприємства перебувають об'єкти, що не підлягають приватизації, а саме: гуртожиток, загальною площею 377,3 м²; сарай, Б-1; гараж (тимчасовий), В; огорожа, №1; огорожа, №2, хвіртка, №3 та ворота, №4 за адресою: м. Полтава, пров. Ставочний, буд. 4а.



[Детальніше про об'єкт](#)



Єдиний майновий комплекс державного підприємства «Полтавський науково-дослідний та проектний інститут землеустрою»

Загальні характеристики

Юридична адреса:

Полтавська обл., м. Полтава, вул. Крамського, 9

Загальна площа земельних ділянок: 0,6364 га

Загальна площа будівель та споруд: 2 222,0 м²

Кількість працівників (на 31.12.2024): 3 особи



[Детальніше про об'єкт](#)



Єдиний майновий комплекс державного підприємства «Полтавський науково-дослідний та проектний інститут землеустрою»

Основні показники господарської діяльності:



№ з/п	Показники (тис. грн.)	2022 р.	2023 р.	2024 р.
1.	Активи (форма №1, рядок 1300)	-	-	2 651,8
2.	Власний капітал	-	-	1 319,5
3.	Доходи всього	-	-	0,0
4.	Витрати всього	-	-	0,0
5.	Чистий прибуток (збиток) +,-	-	-	0,0

[Детальніше про об'єкт](#)



Єдиний майновий комплекс державного підприємства «Полтавський науково-дослідний та проектний інститут землеустрою»

Основні показники господарської діяльності:

Станом на 31.12.2024 прострочена кредиторська заборгованість - 1 301,2 тис грн, у тому числі:

- ✓ за розрахунками з оплати праці – 111,0 тис. грн;
- ✓ за розрахунками з бюджетом – 209,8 тис. грн;
- ✓ за розрахунками за товари, роботи, послуги – 97,3 тис. грн;
- ✓ інші поточні зобов'язання – 883,1 тис. грн.



[Детальніше про об'єкт](#)

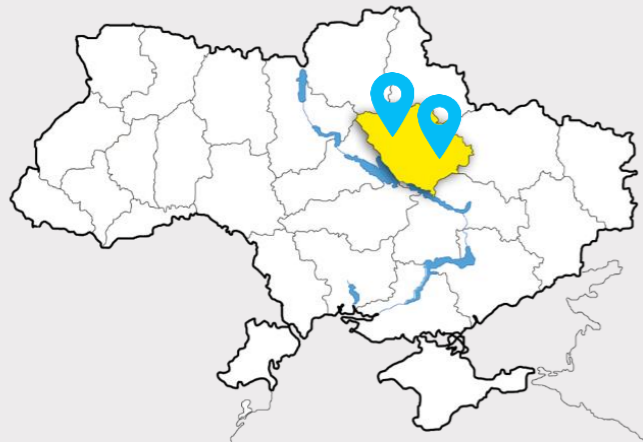


Єдиний майновий комплекс державного підприємства «Полтавський науково-дослідний та проектний інститут землеустрою»



Обсяг та основна номенклатура продукції (робіт, послуг):

Період	Загальний дохід, тис. грн.	Дохід за основним видом діяльності, тис. грн.
2022 р.	-	-
2023 р.	-	-
2024 р.	-	-



Підприємство не отримувало державних замовлень, мобілізаційних завдань.

Підприємство не здійснює викидів та скидів забруднюючих речовин у навколишнє природне середовище.

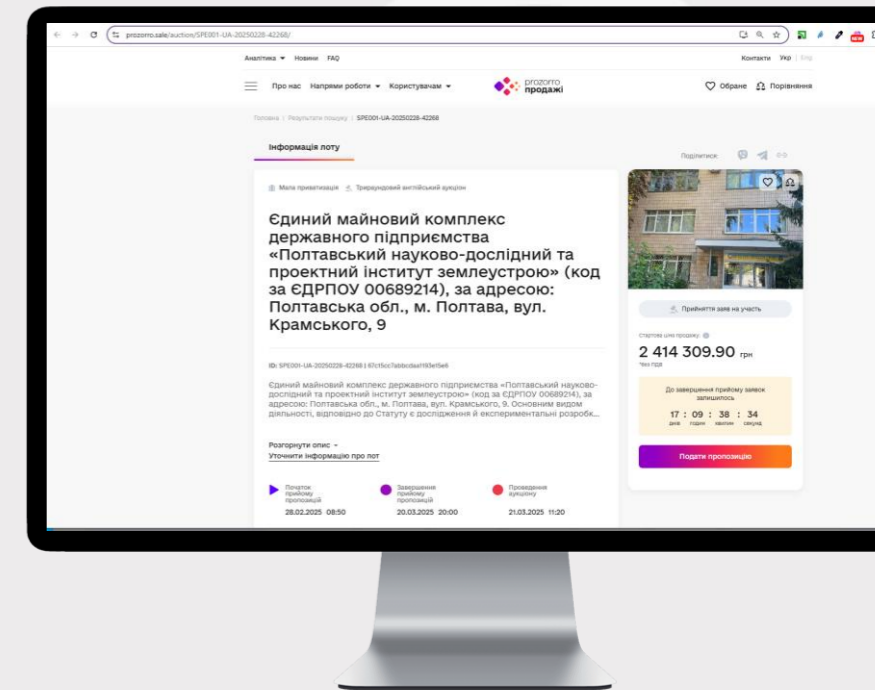
[Детальніше про об'єкт](#)



Єдиний майновий комплекс державного підприємства «Полтавський науково-дослідний та проектний інститут землеустрою»

Про аукціон

- ✓ **Спосіб проведення аукціону:** аукціон з умовами
- ✓ **Стартова ціна:** € 2 414 309,90
- ✓ **Дата проведення аукціону:** 21 березня 2025 року
- ✓ **Кінцевий строк подання заяви на участь:** 20 березня 2025 року
- ✓ **На остаточну ціну продажу нараховується ПДВ**



privatization.gov.ua

Подати пропозицію



Єдиний майновий комплекс державного підприємства «Полтавський науково-дослідний та проектний інститут землеустрою»



Умови продажу

- недопущення звільнення працівників з ініціативи покупця чи уповноваженого ним органу протягом 6 місяців;
- погашення протягом 6 місяців боргів із заробітної плати та перед бюджетом у розмірі, що складеться на дату переходу до покупця права власності на Об'єкт приватизації.

Відповідно до вимог статті 20 Закону України «Про приватизацію державного і комунального майна» у випадках, передбачених законодавством про захист економічної конкуренції, покупець зобов'язаний отримати дозвіл Антимонопольного комітету України на безпосереднє або опосередковане придбання у власність активів у вигляді єдиного майнового комплексу або структурного підрозділу суб'єкта господарювання (далі - дозвіл на концентрацію). Порядок подання та розгляду заяви про надання дозволу на концентрацію встановлюється законодавством про захист економічної конкуренції.





ФОНД
ДЕРЖАВНОГО
МАЙНА
УКРАЇНИ



Дякуємо за увагу!



privatization.gov.ua

Наш YouTube канал



Сторінка у facebook



Контакти РВ



privatization.gov.ua



orenda.gov.ua



Прозорість та
професіоналізм